

Projekt

z dnia 6 lipca 2020 r.

UCHWAŁA NR
RADY MIEJSKIEJ W MOSINIE

z dnia 2020 r.

w sprawie opinii dotyczącej zmiany granic obrębów geodezyjnych Sowiniec i Żabinko.

Na podstawie §8 Rozporządzenia Ministra Rozwoju Regionalnego i Budownictwa z dnia 29 marca 2001 r. w sprawie ewidencji gruntów i budynków (Dz. U. z 2019 r. poz. 393) oraz zgodnie z art. 18 ust. 1 ustawy z dnia 8 marca 1990 r. o samorządzie gminnym (Dz. U. z 2020 r. poz. 713); Rada Miejska w Mosinie uchwała co następuje:

§ 1. Rada Miejska w Mosinie pozytywnie opiniuje propozycję zmiany granic obrębów geodezyjnych Sowiniec i Żabinko.

§ 2. Zmiana granic obrębów geodezyjnych polega na odłączeniu z obrębu geodezyjnego 5.0021 Sowiniec części obszaru o powierzchni 306,3147 ha i przyłączeniu tego obszaru do obrębu geodezyjnego 5.0024 Żabinko.

§ 3. Wykaz działek podlegających odłączeniu z obrębu geodezyjnego Sowiniec i przyłączeniu do obrębu geodezyjnego Żabinko określa załącznik nr 1 do uchwały.

§ 4. Nowy przebieg granic obrębów geodezyjnych Sowiniec i Żabinko na odcinku podlegającym zmianie określa załącznik nr 2 do uchwały.

§ 5. Wykonanie uchwały powierza się Burmistrzowi Gminy Mosina.

§ 6. Uchwała wchodzi w życie z dniem podjęcia.

RADCA PRAWNY

mgr Zygmunt Kmiecik

30.07.2020 SK

Uzasadnienie

Działki o numerach ewidencyjnych: 116/1, 116/3, 116/4, działki o numerach ewidencyjnych 126, 119, 78, 130, 47, 100, 104, 127, działki o numerach ewidencyjnych: 48, 105, 132, 44 oraz działki o numerach ewidencyjnych: 67, 92, 60, 49, 106, 50, 91, 55 położone są w obrębie geodezyjnym 5.0021 Sowiniec. Planowana zmiana granic obrębów geodezyjnych w jednostce ewidencyjnej Mosina przewiduje odłączenie działek o numerach ewidencyjnych: 116/1, 116/3, 116/4, 126, 119, 78, 130, 47, 100, 104, 127, 48, 105, 132, 44, 67, 92, 60, 49, 106, 50, 91, 55 z obrębu 5.0021 Sowiniec i przyłączenie tych działek do obrębu 5.0024 Żabinko.

Obszary, których dotyczy zmiana obrębów geodezyjnych obejmują między innymi teren jednej działki stanowiącej własność osób fizycznych. Jednakże właściciele przedmiotowej nieruchomości wystąpili już w 2017 roku do Burmistrza Gminy Mosina z wnioskiem o nadanie numeru porządkowego nieruchomości, kolejnego w miejscowości Żabinko (pomimo, iż nieruchomość, której są właścicielami - tj. działka o numerze ewidencyjnym 116/1 obręb Sowiniec położona jest w obrębie geodezyjnym Sowiniec), tak aby nowo nadany numer porządkowy nieruchomości nie zakłócał istniejącej już numeracji porządkowej nieruchomości w miejscowości Żabinko, tylko w sposób zgodny ją kontynuował. Właścicielem kolejnych działek, których dotyczy przedmiotowa zmiana jest Skarb Państwa – działki znajdują się w zarządzie Państwowego Gospodarstwa Leśnego Lasy Państwowe Nadleśnictwo Konstantynowo z siedzibą w Konstantynowie oraz znajdują się w Zarządzie Dróg Powiatowych w Poznaniu.

W dniu 9 sierpnia 2012 roku zostało wydane *Rozporządzenie* Dyrektora Regionalnego Zarządu Gospodarki Wodnej w Poznaniu w sprawie ustanowienia strefy ochronnej ujęcia wody w rejonie Mosina – Krajkowo dla zaopatrzenia Poznańskiego Systemu Wodociągowego (Dz. U. z 2012 poz. 3556); *Rozporządzenie* to ustanawia strefę ochronną wód podziemnych Mosina – Krajkowo dla zaopatrzenia Poznańskiego Systemu Wodociągowego i dzieli strefę ochronną na tereny ochrony bezpośredniej i pośredniej.

Przedmiotowe w/w Rozporządzenie determinuje, dopuszczalność inwestycji na terenie ochrony pośredniej ujęcia wód podziemnych. Na terenie ochrony pośredniej ujęcia wód podziemnych (między innymi) zabronione jest dokonywanie zmian przeznaczenia gruntów rolnych i leśnych, położonych w obrębach ewidencyjnych: Krajkowo, Baranowo, Baranówko, Sowinki i Sowiniec na cele nierolnicze i nieleśne.

Przedmiotowe w/w działki gruntu położone są na terenie ochrony pośredniej ujęcia wód podziemnych.

Zmiana obrębów geodezyjnych polegająca na odłączeniu działek o numerach ewidencyjnych: 116/1, 116/3, 116/4, 126, 119, 78, 130, 47, 100, 104, 127, 48, 105, 132, 44, 67, 92, 60, 49, 106, 50, 91, 55 z obrębu geodezyjnego Sowiniec i przyłączenia ich do obrębu geodezyjnego Żabinko jest związana z planowaną inwestycją – budową drogi rowerowej, która ma przebiegać wzdłuż drogi powiatowej 2463P Mosina – Żabinko – Żabno – Grabianowo.

Powyższe *Rozporządzenie* uniemożliwia przeprowadzenie powyższej inwestycji, natomiast zmiana z obrębu geodezyjnego z obrębu Sowiniec na obręb Żabinko, umożliwi wykonanie planowanej inwestycji.

Oprócz powyższego zmiana obrębów geodezyjnych pozwoli również na regulację granic przedmiotowych obrębów geodezyjnych a tym samym na uporządkowanie kształtu przedmiotowych obrębów.

W myśl Rozporządzenia Ministra Rozwoju Regionalnego i Budownictwa z dnia 29 marca 2001 roku w sprawie ewidencji gruntów i budynków (Dz. U. z 2019 r. poz. 393 tekst jednolity z późn. zm.) jednostkę ewidencyjną stanowi obszar gruntów w granicach administracyjnych gminy, a w przypadku gdy w skład gminy wchodzi miejscowość o statusie miasta to również w granicach administracyjnych miasta. Jednakże przy ustalaniu granic obrębów ewidencyjnych na obszarach wiejskich obręb geodezyjny powinien obejmować obszar wsi oraz przyległe do tej jednostki osadniczej i z nią związane obiekty fizjograficzne. W szczególnych przypadkach odrębnym obrębem może być część obszaru wsi w granicach sołectwa lub obszar wyodrębnionej organizacyjnie części Państwowego Gospodarstwa Leśnego Lasy Państwowe. Granicę obrębu wyznacza zbiór punktów granicznych, położonych na tej granicy i należących do przyległych do niej działek ewidencyjnych. Podziału na obręby i określenia ich granic dokonuje starosta, po zasięgnięciu opinii właściwego miejscowo organu do spraw zagospodarowania przestrzennego oraz właściwej miejscowo jednostki statystyki publicznej. Wyniki ustaleń, o których mowa w ust. 1, wykazuje się na mapie przeglądowej sporządzonej, w zależności od wielkości obszaru, w skali 1:10 000 lub 1:25 000.

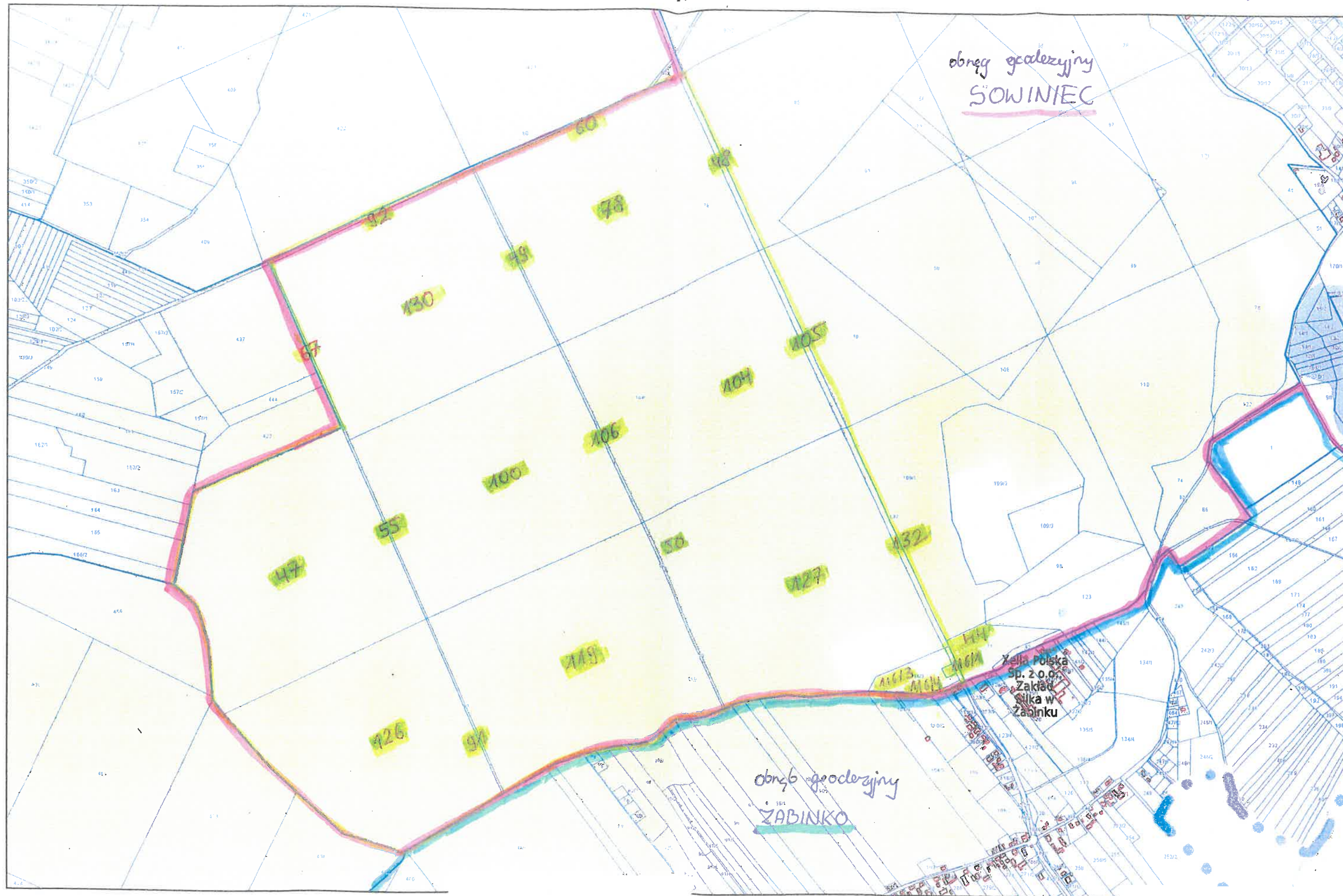
Mając na uwadze powyższe proponuje się wyrażenie przez Radę Miejską w Mosinie pozytywnej opinii w przedmiotowej sprawie.

Z up. Burmistrza
Adam Ejchorst
Zastępca Burmistrza

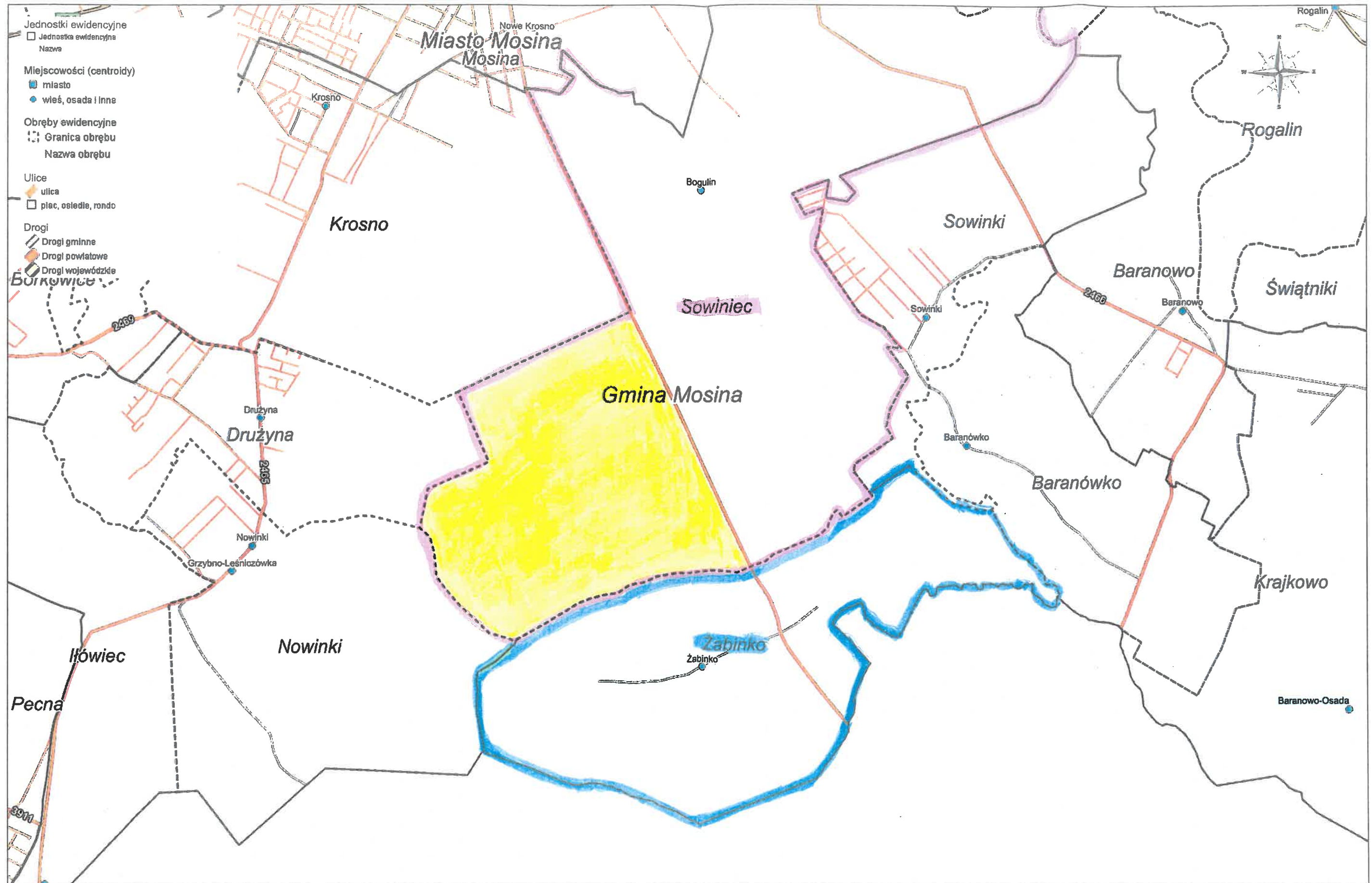
Załącznik do uchwały Nr
 Rady Miejskiej w Mosinie
 z dnia.....2020 r.

LP.	OBREB EWIDENCYJNY DOTYCHCZASOWY	NUMER EWIDENCYJNY NIERUCHOMOŚCI	POWIERZCHNIA NIERUCHOMOŚCI [ha]	WŁAŚCICIEL NIERUCHOMOŚCI	OBREB EWIDENCYJNY PO ZMIANIE
1	5.0021 SOWINIEC	116/1	0,1000	Osoby fizyczne	5.0024 ŻABINKO
2	5.0021 SOWINIEC	116/3	2,1633	Skarb Państwa w Zarządzie Państwowego Gospodarstwa Leśnego Lasy Państwowe Nadleśnictwo Konstantynowo	5.0024 ŻABINKO
3	5.0021 SOWINIEC	116/4	0,1067	Skarb Państwa w Zarządzie Państwowego Gospodarstwa Leśnego Lasy Państwowe Nadleśnictwo Konstantynowo	5.0024 ŻABINKO
4	5.0021 SOWINIEC	126	31,0600	Skarb Państwa w Zarządzie Państwowego Gospodarstwa Leśnego Lasy Państwowe Nadleśnictwo Konstantynowo	5.0024 ŻABINKO
5	5.0021 SOWINIEC	119	38,2800	Skarb Państwa w Zarządzie Państwowego Gospodarstwa Leśnego Lasy Państwowe Nadleśnictwo Konstantynowo	5.0024 ŻABINKO
6	5.0021 SOWINIEC	78	36,7200	Skarb Państwa w Zarządzie Państwowego Gospodarstwa Leśnego Lasy Państwowe Nadleśnictwo Konstantynowo	5.0024 ŻABINKO
7	5.0021 SOWINIEC	130	36,8000	Skarb Państwa w Zarządzie Państwowego Gospodarstwa Leśnego Lasy Państwowe Nadleśnictwo Konstantynowo	5.0024 ŻABINKO
8	5.0021 SOWINIEC	47	37,2800	Skarb Państwa w Zarządzie Państwowego Gospodarstwa Leśnego Lasy Państwowe Nadleśnictwo Konstantynowo	5.0024 ŻABINKO
9	5.0021 SOWINIEC	100	38,1300	Skarb Państwa w Zarządzie Państwowego Gospodarstwa Leśnego Lasy Państwowe Nadleśnictwo Konstantynowo	5.0024 ŻABINKO
10	5.0021 SOWINIEC	104	36,8100	Skarb Państwa w Zarządzie Państwowego Gospodarstwa Leśnego Lasy Państwowe Nadleśnictwo Konstantynowo	5.0024 ŻABINKO
11	5.0021 SOWINIEC	127	43,3800	Skarb Państwa w Zarządzie Państwowego Gospodarstwa Leśnego Lasy Państwowe Nadleśnictwo Konstantynowo	5.0024 ŻABINKO
12	5.0021 SOWINIEC	132	1,0500	Skarb Państwa Droga Powiatowa w Zarządzie Dróg Powiatowych	5.0024 ŻABINKO
13	5.0021 SOWINIEC	44	0,1800	Skarb Państwa Droga Powiatowa w Zarządzie Dróg Powiatowych	5.0024 ŻABINKO
14	5.0021 SOWINIEC	105	0,9167	Skarb Państwa Droga Powiatowa w Zarządzie Dróg Powiatowych	5.0024 ŻABINKO
15	5.0021 SOWINIEC	48	0,8980	Skarb Państwa Droga Powiatowa w Zarządzie Dróg Powiatowych	5.0024 ŻABINKO

16	5.0021 SOWINIEC	67	0,2100	Skarb Państwa w Zarządzie Państwowego Gospodarstwa Leśnego Lasy Państwowe Nadleśnictwo Konstantynowo	5.0024 ŻABINKO
17	5.0021 SOWINIEC	92	0,5900	Skarb Państwa w Zarządzie Państwowego Gospodarstwa Leśnego Lasy Państwowe Nadleśnictwo Konstantynowo	5.0024 ŻABINKO
18	5.0021 SOWINIEC	60	0,4900	Skarb Państwa w Zarządzie Państwowego Gospodarstwa Leśnego Lasy Państwowe Nadleśnictwo Konstantynowo	5.0024 ŻABINKO
19	5.0021 SOWINIEC	49	0,2200	Skarb Państwa w Zarządzie Państwowego Gospodarstwa Leśnego Lasy Państwowe Nadleśnictwo Konstantynowo	5.0024 ŻABINKO
20	5.0021 SOWINIEC	106	0,2300	Skarb Państwa w Zarządzie Państwowego Gospodarstwa Leśnego Lasy Państwowe Nadleśnictwo Konstantynowo	5.0024 ŻABINKO
21	5.0021 SOWINIEC	50	0,2400	Skarb Państwa w Zarządzie Państwowego Gospodarstwa Leśnego Lasy Państwowe Nadleśnictwo Konstantynowo	5.0024 ŻABINKO
22	5.0021 SOWINIEC	91	0,2200	Skarb Państwa w Zarządzie Państwowego Gospodarstwa Leśnego Lasy Państwowe Nadleśnictwo Konstantynowo	5.0024 ŻABINKO
23	5.0021 SOWINIEC	55	0,2400	Skarb Państwa w Zarządzie Państwowego Gospodarstwa Leśnego Lasy Państwowe Nadleśnictwo Konstantynowo	5.0024 ŻABINKO
Suma:			306,3147 ha		



126 - numery ewidencyjne działek, które mają zostać odłączone od obszaru SOWINIEC i mają zostać przyłączone do obszaru ZABINKO.



- istniejący obszar godozyczny SOWINIEC
- istniejący obszar godozyczny ŻABINKO
- część obszaru godozycznego SOWINIEC, która ma być przyłączona do obszaru godozycznego ŻABINKO

Skala: 1:25000

0 200 400 600m