

Projekt

z dnia 30 lipca 2020 r.

**UCHWAŁA NR .....  
RADY MIEJSKIEJ W MOSINIE**

z dnia ..... 2020 r.

**w sprawie nadania nazwy ulicy „WIEWIÓRKOWA” drodze wewnętrznej położonej w miejscowości Czapury.**

Na podstawie art. 18 ust. 2 pkt 13 ustawy z dnia 8 marca 1990 r. o samorządzie gminnym (Dz. U. z 2020 r., poz. 713) oraz art. 8 ust. 1, ust. 1a ustawy z dnia 21 marca 1985 r. o drogach publicznych (Dz. U. z 2020 r., poz. 470, 471, 1087), Rada Miejska w Mosinie uchwała, co następuje:

§ 1. Nadaje się drodze wewnętrznej położonej w miejscowości Czapury, składającej się z działek gruntu o numerach ewidencyjnych: 215/34, 215/38, 215/46 oraz z części działek o numerach ewidencyjnych: 215/31, 215/42, 215/49 nazwę ulicy „WIEWIÓRKOWA”.

§ 2. Położenie drogi określonej w § 1 przedstawia mapa stanowiąca załącznik graficzny do uchwały.

§ 3. Ustalona uchwałą nazwa drogi wewnętrznej podlega przeniesieniu na mapę Geoportalu Gminy Mosina (System Informacji o Terenie Gminy Mosina).

§ 4. Wykonanie uchwały powierza się Burmistrzowi Gminy Mosina.

§ 5. Uchwała wchodzi w życie po upływie 14 dni od dnia ogłoszenia w Dzienniku Urzędowym Województwa Wielkopolskiego.

Radca Prawny  
  
Zygmunt Kmiecik



### Uzasadnienie

Działki gruntu o numerach ewidencyjnych: 215/34, 215/38, 215/46 oraz działki o numerach ewidencyjnych: 215/31, 215/42, 215/49 obręb Czapury, stanowią drogę wewnętrzną, położoną w miejscowości Czapury. Działki gruntu o numerach ewidencyjnych: 215/34, 215/38, 215/46, 215/31, 215/42, 215/49 nie stanowią własności Gminy Mosina. Właściciele przedmiotowych działek gruntu zaproponowali nadanie drodze wewnętrznej nazwę ulicy „WIEWIÓRKOWA”.

Sołtys Wsi Czapury oraz Rada Sołecka Wsi Czapury nie wnieśli sprzeciwu dla zaproponowanej nazwy. Zaproponowana przez Właścicieli nazwa ulicy jest unikatowa, gdyż nie ma podobnej nazwy ulicy zarówno na terenie Miasta jak i na terenie Gminy Mosina.

Nadanie nazwy drodze wewnętrznej jest konieczne dla ustalenia adresów dla istniejących działek budowlanych.

W związku z powyższym podjęcie niniejszej uchwały jest uzasadnione.

Z up. Burmistrza  
Adam Eichorst  
Zastępca Burmistrza

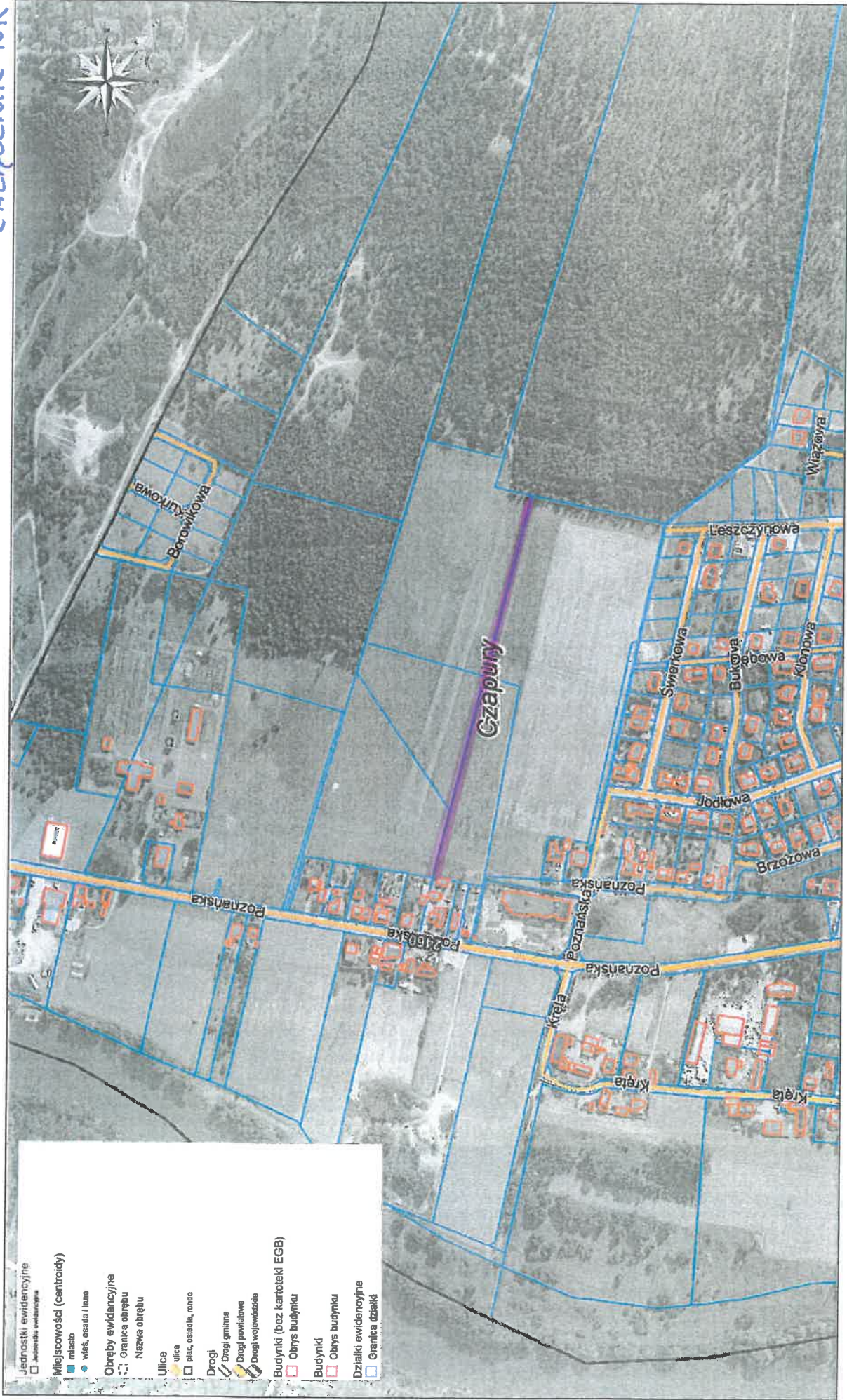




Urząd Miejski w Mosinie  
Pl. 20 Października 1  
62-050 Mosina  
www.mosina.pl

# CZAPURY

ZAŁĄCZNIK NR 1



Skala: 1:5000

działki o numerach ewidencyjnych: 215/31, 215/34, 215/38  
część działek o numerach ewidencyjnych: 215/42, 215/46, 215/49



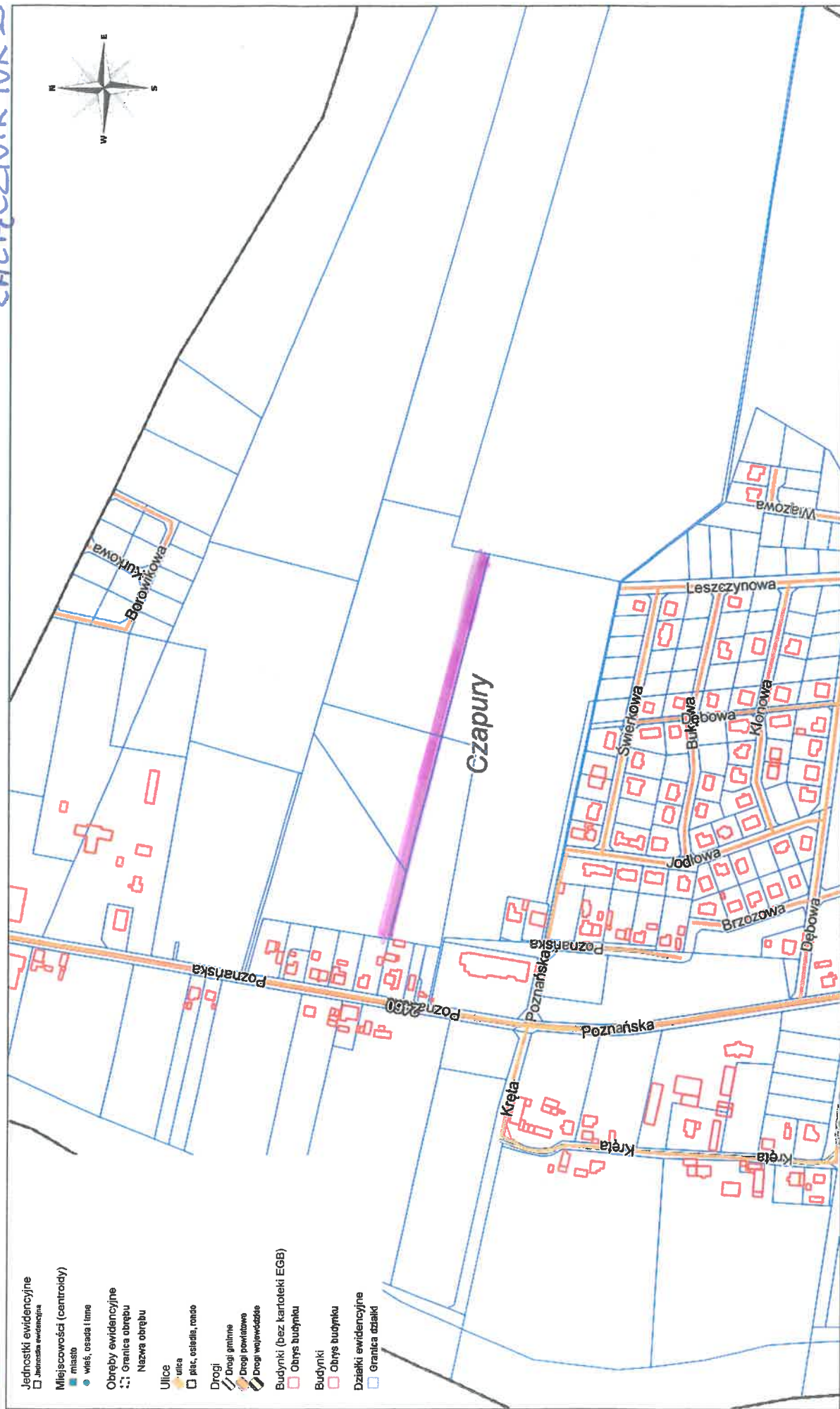




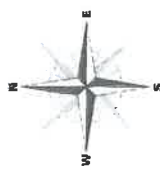
Urząd Miejski w Mosinie  
Pl. 20 Października 1  
62-050 Mosina  
www.mosina.pl

# CZAPURY

ZATACZNIK NR 2



- Jednostki ewidencyjne
  - Jawnoscia ewidencyjna
- Miejscowosci (centroidy)
  - miasto
  - wieś, osada (mie)
- Obręby ewidencyjne
  - Granica obrębu
  - Nazwa obrębu
- Ulice
  - ulica
  - plac, osiedla, ronda
- Drogi
  - Drogi gminne
  - Drogi powiatowe
  - Drogi wojewódzkie
- Budynki (bez karoleki EGB)
  - Budynki
  - Olinys budynku
- Działki ewidencyjne
  - Granica działki



Skala: 1:5000

działki o numerach ewidencyjnych: 215/31, 215/34, 215/38  
część działek o numerach ewidencyjnych: 215/42, 215/46, 215/49

