

Projekt

z dnia 5 grudnia 2019 r.

UCHWAŁA NR
RADY MIEJSKIEJ W MOSINIE

z dnia 2019 r.

w sprawie przystąpienia do sporządzenia miejscowego planu zagospodarowania przestrzennego obejmującego część działki o nr ewid. 468/4 obręb Radzewice.

Na podstawie art. 18 ust. 2 pkt 5 ustawy z dnia 8 marca 1990 r. o samorządzie gminnym (Dz. U. z 2019 r., poz. 506, 1309, 1696, 1815) oraz art. 14 ust. 1 ustawy z dnia 27 marca 2003 r. o planowaniu i zagospodarowaniu przestrzennym (Dz. U. z 2018 r., poz. 1945, z 2019 r., poz. 60, 235, 730, 1009, 1524, 1696, 1716, 1815) Rada Miejska w Mosinie uchwała co następuje:

§ 1. Przystępuje się do sporządzenia miejscowego planu zagospodarowania przestrzennego obejmującego część działki o nr ewid. 468/4 obręb Radzewice.

§ 2. 1. Granice obszaru objętego projektem planu przedstawione zostały na mapie ewidencyjnej, stanowiącej załącznik do uchwały.

2. Przedmiotem opracowania planu, o którym mowa w § 1 jest ustalenie przeznaczenia terenów, w tym dla inwestycji celu publicznego oraz określenie sposobów ich zagospodarowania i zabudowy.

3. Zakres ustaleń planu obejmuje problematykę wskazaną w art. 15 ust. 2 i 3 ustawy z dnia 27 marca 2003 r. o planowaniu i zagospodarowaniu przestrzennym.

§ 3. Wykonanie uchwały powierza się Burmistrzowi Gminy Mosina.

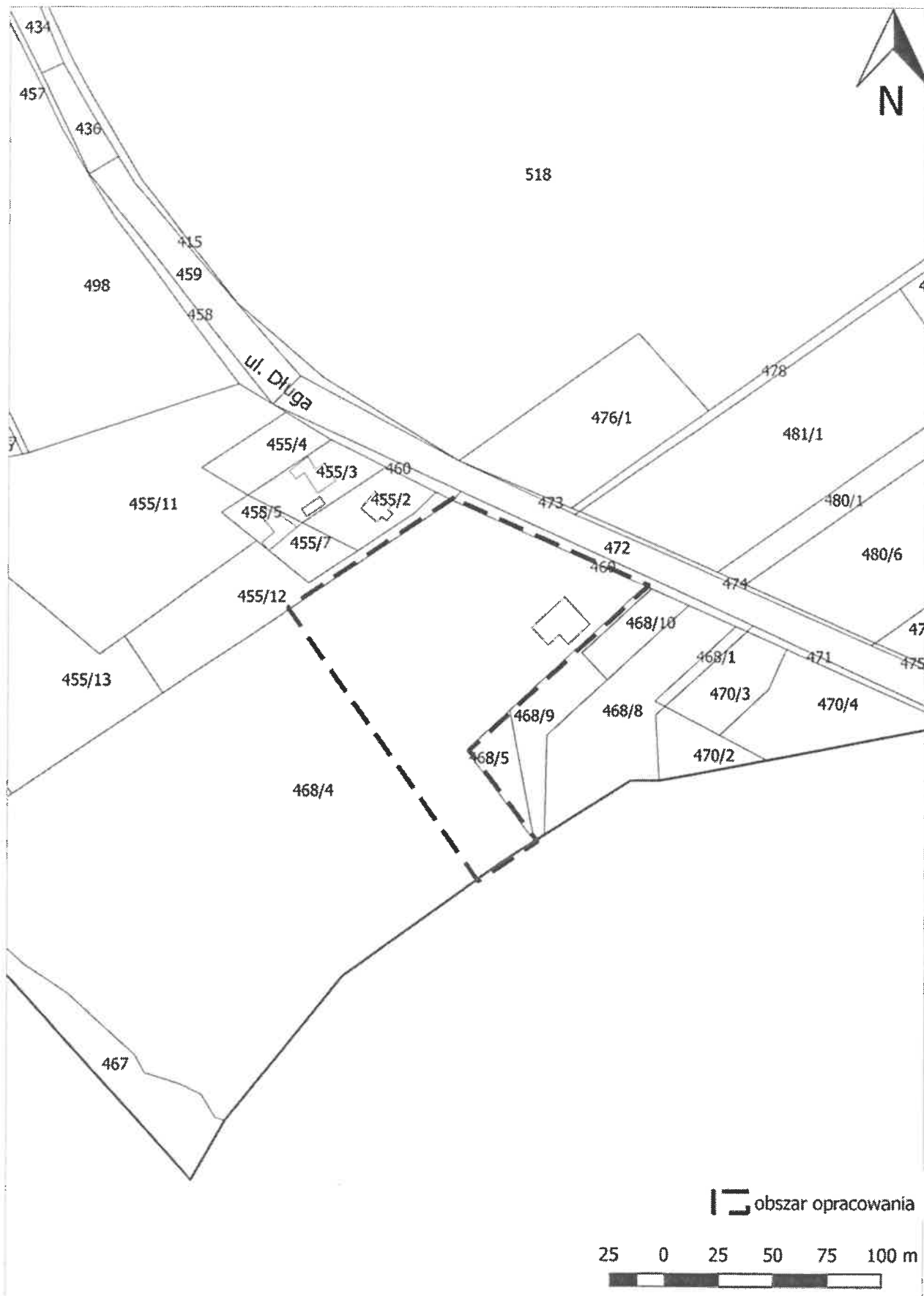
§ 4. Uchwała wchodzi w życie z dniem podjęcia.


Paweł Mielewczyk
RADCA PRAWNY


Z-ca Kierownika
Biura Planowania
Przestrzennego i Budownictwa
Miłosz Sura


Sekretarz Gminy
Marlena Zaleśna-Tytek

Załącznik do uchwały Nr
Rady Miejskiej w Mosinie
z dnia.....2019 r.

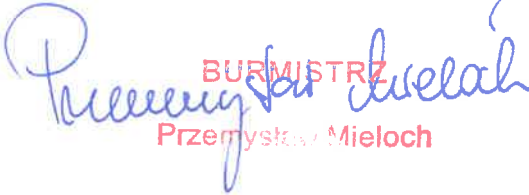


Uzasadnienie

Przystąpienie do sporządzenia planu zagospodarowania przestrzennego ma na celu ustalenie dla obszaru objętego planem nowej funkcji, a także określenie warunków zabudowy i zasad zagospodarowania terenu.

Na obszarze objętym uchwałą o przystąpieniu do planu obowiązuje zmiana miejscowego planu ogólnego zagospodarowania przestrzennego Gminy Mosina, we wsi Radzewice, obejmująca część działki o nr ewid. 468/4 – uchwała Nr XXXI/259/2000 Rady Miejskiej w Mosinie z dnia 7 września 2000 r. Przedmiotem ustaleń wspomnianego planu są tereny zabudowy mieszkalnictwa zbiorowego, oznaczone na rysunku planu symbolem MZ.

Zgodnie z obowiązującym studium wskazany obszar to tereny zabudowy mieszkaniowej jednorodzinnej i tereny lasów.


BURMISTRZ
Przemysław Mieloch