

**Burmistrz Gminy
Mosina**

MOSINA



PP.6721.15.2019.MS

Mosina, dnia 20 maja 2019 r.

Rada Miejska w Mosinie

Wpł. dnia ..21.05..2019.....r.

Nr sprawy

Sz.P.

Małgorzata Kaptur

Przewodnicząca Rady Miejskiej

w Mosinie

w miejscu

Anna Maria Paw *Przewodnicząca*

Burmistrz Gminy Mosina w załączeniu przekazuje projekt uchwały o przystąpieniu do sporządzenia miejscowego planu zagospodarowania przestrzennego dla działek o nr ewid. 383 i 66 obręb Mieczewo z prośbą o wprowadzenie na najbliższą sesję Rady Miejskiej w Mosinie.

Otrzymują:

1. Adresat

2. PP a/a

Sprawę prowadzi: *Michalina Szeliga*
Referat Planowania Przestrzennego i Budownictwa
Tel: 61-8109-571, pok. 120

2 powierzenie
Przemysław Mieloch
BURMISTRZ
Przemysław Mieloch

**UCHWAŁA NR
RADY MIEJSKIEJ W MOSINIE
Z DNIA**

o przystąpieniu do sporządzenia miejscowego planu zagospodarowania przestrzennego dla działek o nr ewid. 383 i 66 obręb Mieczewo.

Na podstawie art. 18 ust. 2 pkt 5 ustawy z dnia 8 marca 1990 r. o samorządzie gminnym (Dz. U. z 2019 r., poz. 506) oraz art. 14 ust. 1 ustawy z dnia 27 marca 2003 r. o planowaniu i zagospodarowaniu przestrzennym (Dz. U z 2018 r., poz. 1945, z 2019 r., poz. 60, 235 i 730) Rada Miejska w Mosinie uchwala co następuje.

§1.

Przystępuje się do sporządzenia miejscowego planu zagospodarowania przestrzennego dla działek o nr ewid. 383 i 66 obręb Mieczewo.

§2.

1. Granice obszaru objętego projektem planu przedstawione zostały na mapie ewidencyjnej, stanowiącej załącznik do uchwały.

2. Przedmiotem opracowania planu, o którym mowa w § 1 jest ustalenie przeznaczenia terenów, w tym dla inwestycji celu publicznego oraz określenie sposobów ich zagospodarowania i zabudowy.


3. Zakres ustaleń planu obejmuje problematykę wskazaną w art. 15 ust. 2 i 3 ustawy z dnia 27 marca 2003 r. o planowaniu i zagospodarowaniu przestrzennym.

§3.

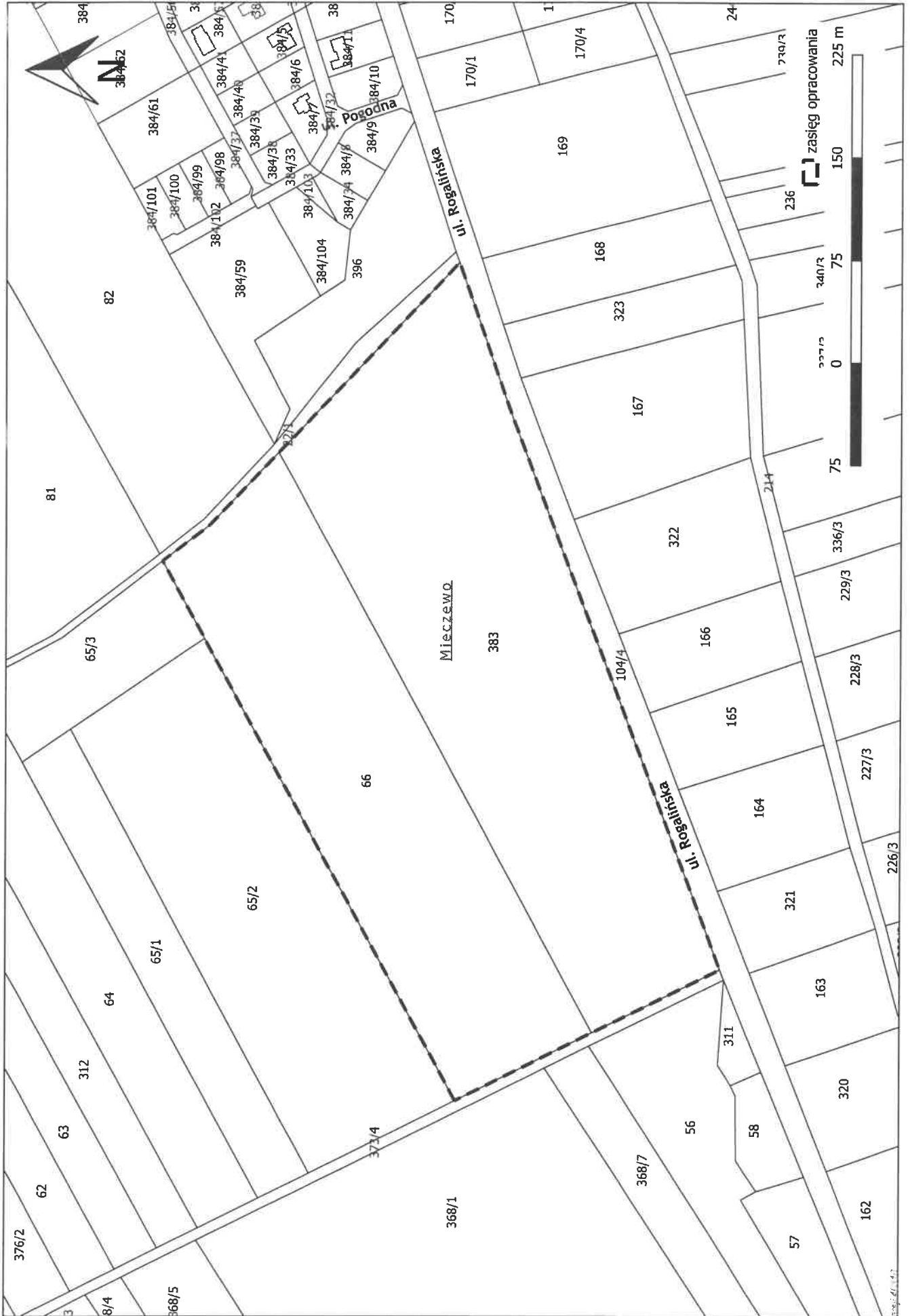
Wykonanie uchwały powierza się Burmistrzowi Gminy Mosina.

§4.

Uchwała wchodzi w życie z dniem podjęcia.

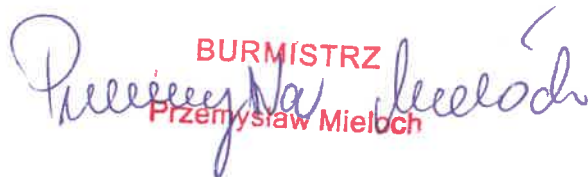
RADCA PRAWNY

Elżbieta Napierala-Kęsy
21. 05. 2019

Załącznik do uchwały nr Rady Miejskiej w Mosinie z dnia



UZASADNIENIE

Działki o nr ewid. 66 i 383 obręb Mieczewo objęte są obowiązującym miejscowym planem zagospodarowania przestrzennego dla terenów części wsi Mieczewo, przyjętym uchwałą nr XXXVII/331/16 Rady Miejskiej w Mosinie z dnia 29 września 2016 r. (Dz. Urz. Woj. Wielkopolskiego, poz. 6735). Przedmiotowe działki przeznaczone są pod tereny rolnicze, oznaczone symbolem 1R na rysunku planu oraz tereny dolesień, oznaczone symbolem 4DL na rysunku planu. Właściciel działki o nr ewid. 66 obręb Mieczewo prowadzi gospodarstwo rolne - posiada zabudowania - tj. zabudowę zagrodową na działce o nr ewid. 152 obręb Mieczewo. Na działce o nr ewid. 152 obręb Mieczewo jest usytuowany rów, stanowiący kontynuację rowu znajdującego się w ulicy Szerokiej w Mieczewie. Przedmiotowy rów odprowadza wody opadowe i roztopowe w kierunku Kanału Radzewickiego, z terenów położonych na północ od działki o nr ewid. 152 obręb Mieczewo. Stąd też w celu umożliwienia wypełniania przez rów swojej funkcji oraz umożliwienia racjonalnego funkcjonowania istniejącego gospodarstwa rolnego należy umożliwić wyprowadzenie przedmiotowej zabudowy zagrodowej na inny teren tego samego właściciela.


BURMISTRZ
Przemysław Mieloch

