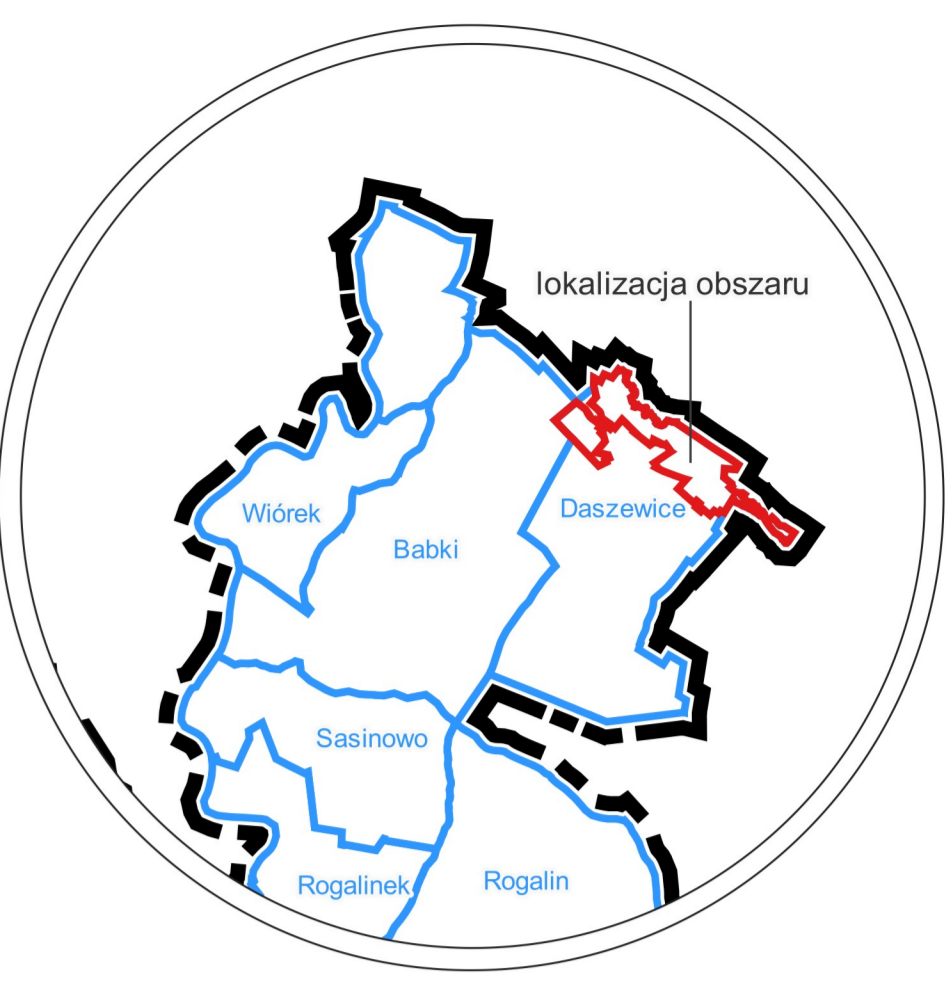


### MIEJSKOWY PLAN ZAGOSPODAROWANIA PRZESTRZENNEGO PN. "DOLINA KOPLA", OBEJMUJĄCY CZĘŚĆ WSI BABKI, CZAPURY I DASZEWICE

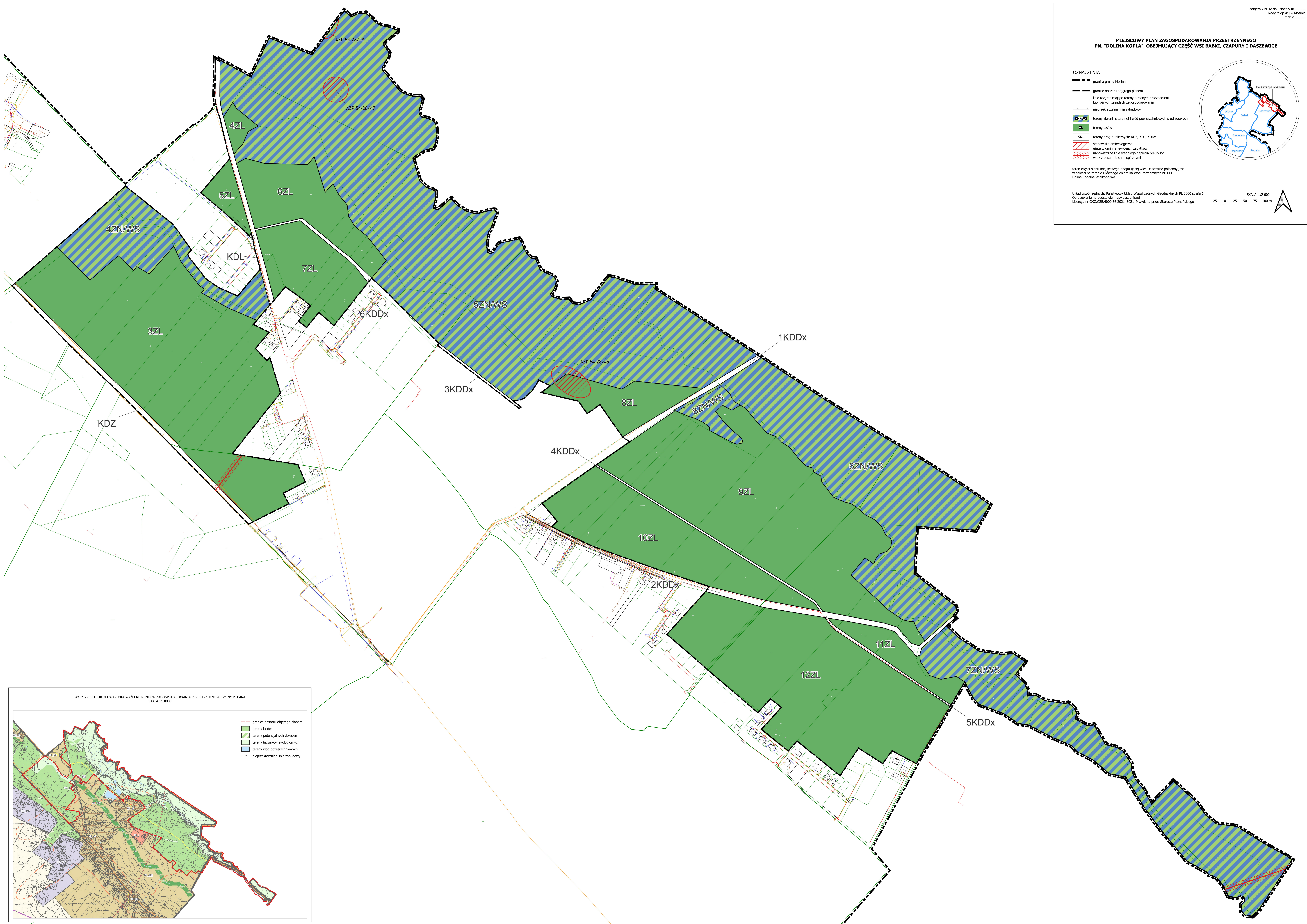
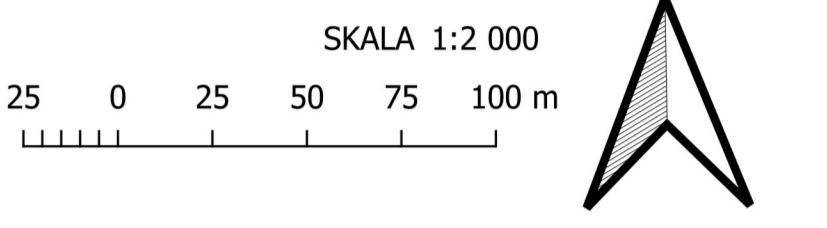
#### OZNACZENIA

- granicz gminy Mosina
- granicz obszaru objętego planem
- linie rozgraniczające tereny o różnym przeznaczeniu lub różnym sposobie zagospodarowania
- nieprzekraczalna linia zabudowy
- ZN/WZ tereny zieleni naturalnej i wód powierzchniowych śródlądowych
- ZL tereny lasów
- KD tereny dróg publicznych: KDZ, KDL, KDDx
- stanowiska archeologiczne ujęte w gminnej ewidencji zabytków
- napowietrzne linie średniego napięcia SM-15 kV wraz z pasami technologicznymi

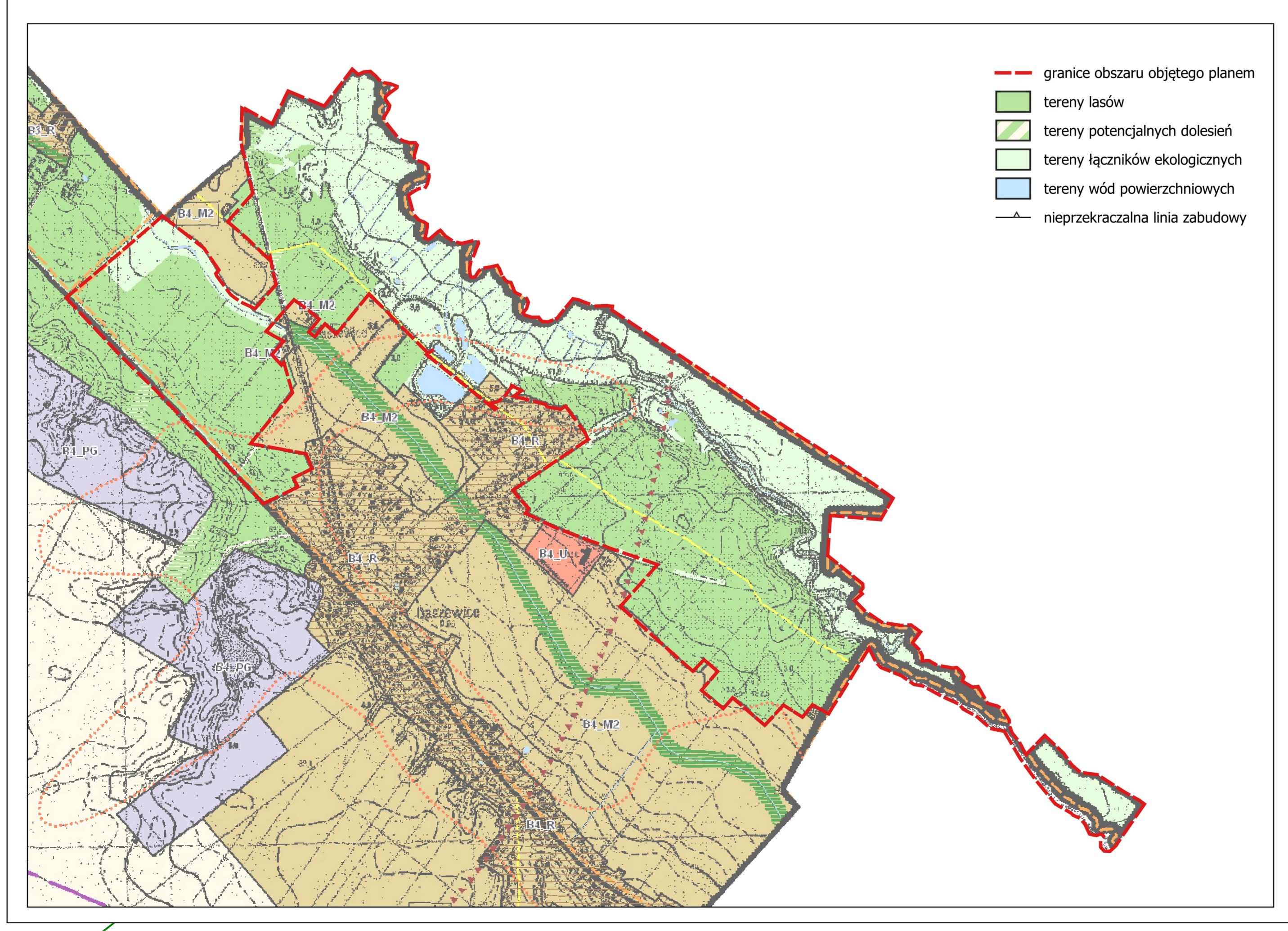


teren części planu miejscowego obejmującej wieś Daszewice położony jest w całości na terenie Głównego Zbiornika Wód Podziemnych nr 144 Dolina Kopalna Wielkopolska

Układ współrzędnych: Państwowy Układ Współrzędnych Geodezyjnych PL 2000 strefa 6  
Opracowanie na podstawie mapy zasadniczej  
Licencja nr GUG/CZL 4009.56.2023\_3023\_P wydana przez Starostę Poznańskiego



WYRYS ZE STUDIUM UWARUNKOWAŃ I KIERUNKÓW ZAGOSPODAROWANIA PRZESTRZENNEGO GMINY MOSINA  
SKALA 1:10000



- granicz obszaru objętego planem
- tereny lasów
- tereny potencjalnych dolin
- tereny łączników ekologicznych
- tereny wód powierzchniowych
- nieprzekraczalna linia zabudowy