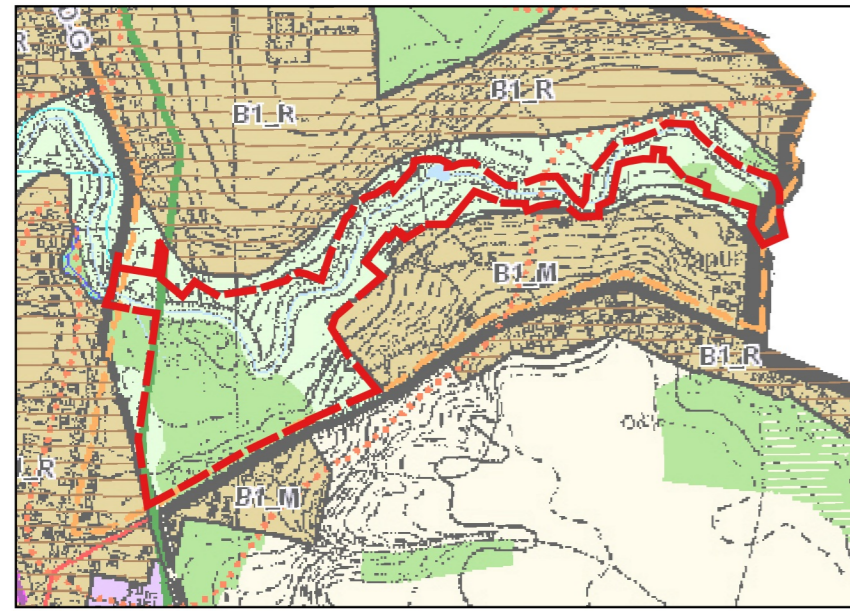


WYRYS ZE STUDIUM UWARUNKOWAŃ I KIERUNKÓW
ZAGOSPODAROWANIA PRZESTRZENNEGO GMINY MOSINA
SKALA 1:10000

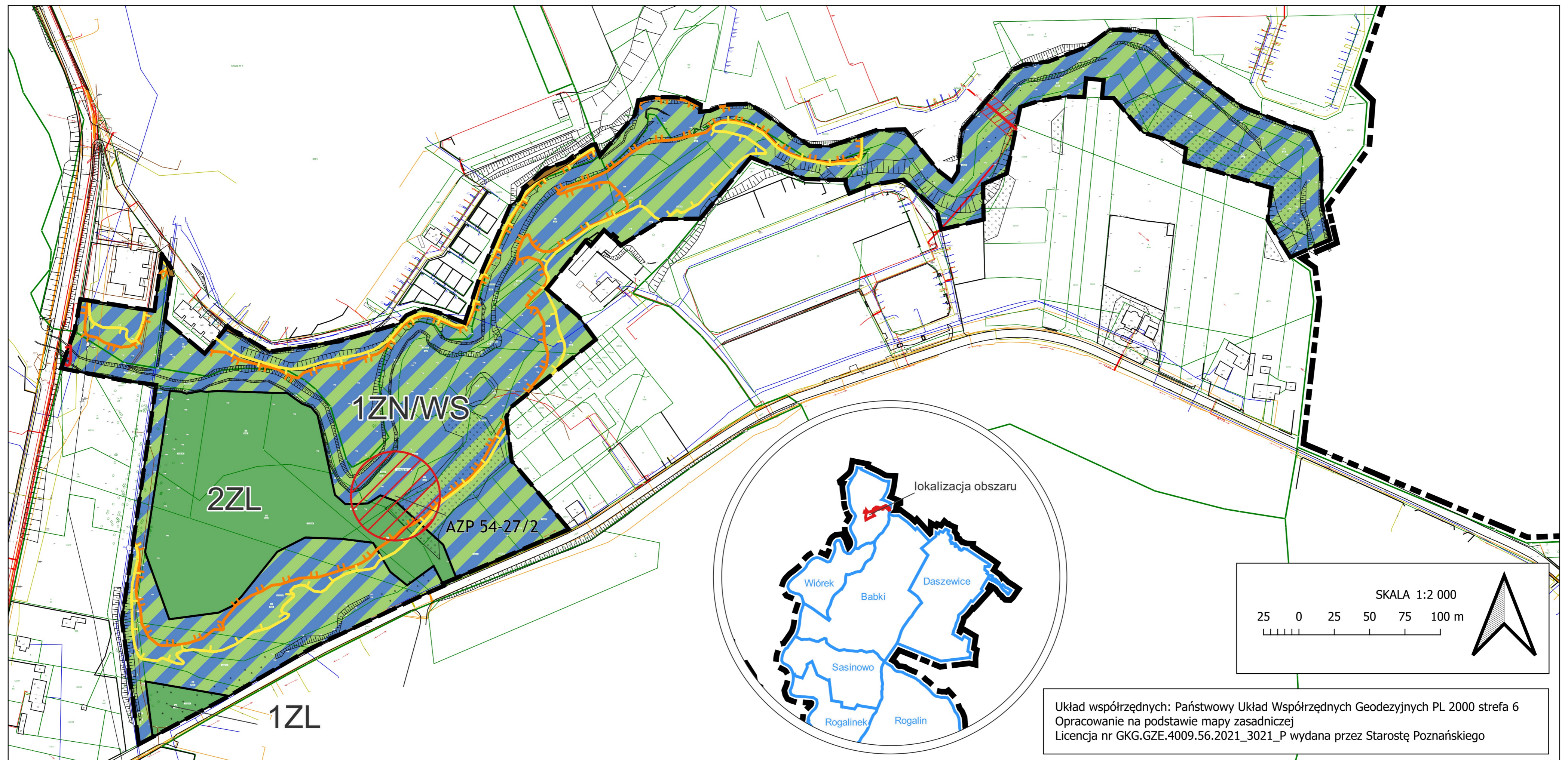


- granice obszaru objętego planem
- tereny lasów
- tereny łączników ekologicznych
- tereny wód powierzchniowych

MIEJSCOWY PLAN ZAGOSPODAROWANIA PRZESTRZENNEGO PN. "DOLINA KOPLA", OBEJMUJĄCY CZĘŚĆ WSI BABKI, CZAPURY I DASZEWICE

OZNACZENIA

- granica gminy Mosina
- granice obszaru objętego planem
- linie rozgraniczające tereny o różnym przeznaczeniu lub różnych zasadach zagospodarowania
- ZN/WS tereny zieleni naturalnej i wód powierzchniowych śródlądowych
- ZL tereny lasów
- stanowiska archeologiczne ujęte w gminnej ewidencji zabytków
- granica obszaru szczególnego zagrożenia powodzią, na którym prawdopodobieństwo wystąpienia powodzi jest wysokie i wynosi raz na 10 lat (p=10%)
- granica obszaru szczególnego zagrożenia powodzią, na którym prawdopodobieństwo wystąpienia powodzi jest średnie i wynosi raz na 100 lat (p=1%)
- granica obszaru, na którym prawdopodobieństwo wystąpienia powodzi jest niskie i wynosi raz na 500 lat (p=0,2%)
- granica osuwiska 30-21-105-T33
- napowietrzne linie średniego napięcia SN-15 kV wraz z pasami technologicznymi



Układ współrzędnych: Państwowy Układ Współrzędnych Geodezyjnych PL 2000 strefa 6
Opracowanie na podstawie mapy zasadniczej
Licencja nr GKG.GZE.4009.56.2021_3021_P wydana przez Starostę Poznańskiego