

**UCHWAŁA NR XCIX/832/24
RADY MIEJSKIEJ W MOSINIE**

z dnia 25 stycznia 2024 r.

**w sprawie nadania nazwy ulicy „LIŚCIASTA”, drodze wewnętrznej
położonej w miejscowości Daszewice**

Na podstawie art. 18 ust. 2 pkt 13 ustawy z dnia 8 marca 1990 r. o samorządzie gminnym (Dz. U. z 2023 r. poz. 40, 572, 1463 i 1688) oraz na podstawie art. 8 ust. 1a ustawy z dnia 21 marca 1985 r. o drogach publicznych (Dz. U. z 2023 r. poz. 645, 760, 1193 i 1688), Rada Miejska w Mosinie uchwala, co następuje:

§ 1. Nadaje się drodze wewnętrznej położonej w miejscowości Daszewice, obejmującej działkę gruntu o numerze ewidencyjnym **223/16**, nazwę ulicy „**LIŚCIASTA**”.

§ 2. Położenie drogi określonej w § 1, przedstawia mapa stanowiąca załącznik graficzny do uchwały.

§ 3. Ustalona uchwałą nazwa drogi wewnętrznej podlega przeniesieniu na mapę Geoportalu Gminy Mosina (System Informacji o Terenie Gminy Mosina).

§ 4. Wykonanie uchwały powierza się Burmistrzowi Gminy Mosina.

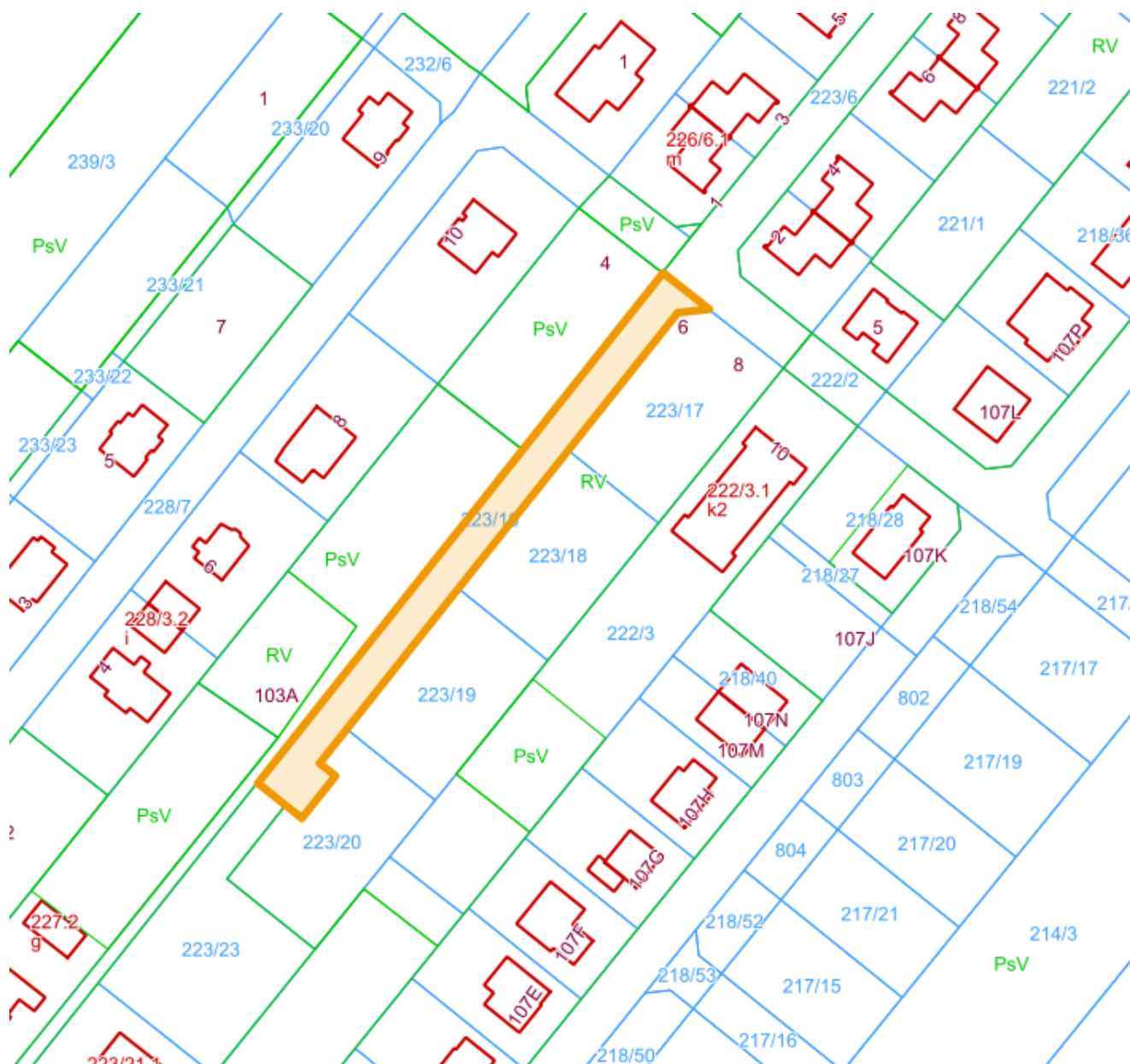
§ 5. Uchwała wchodzi w życie po upływie 14 dni od dnia ogłoszenia w Dzienniku Urzędowym Województwa Wielkopolskiego.

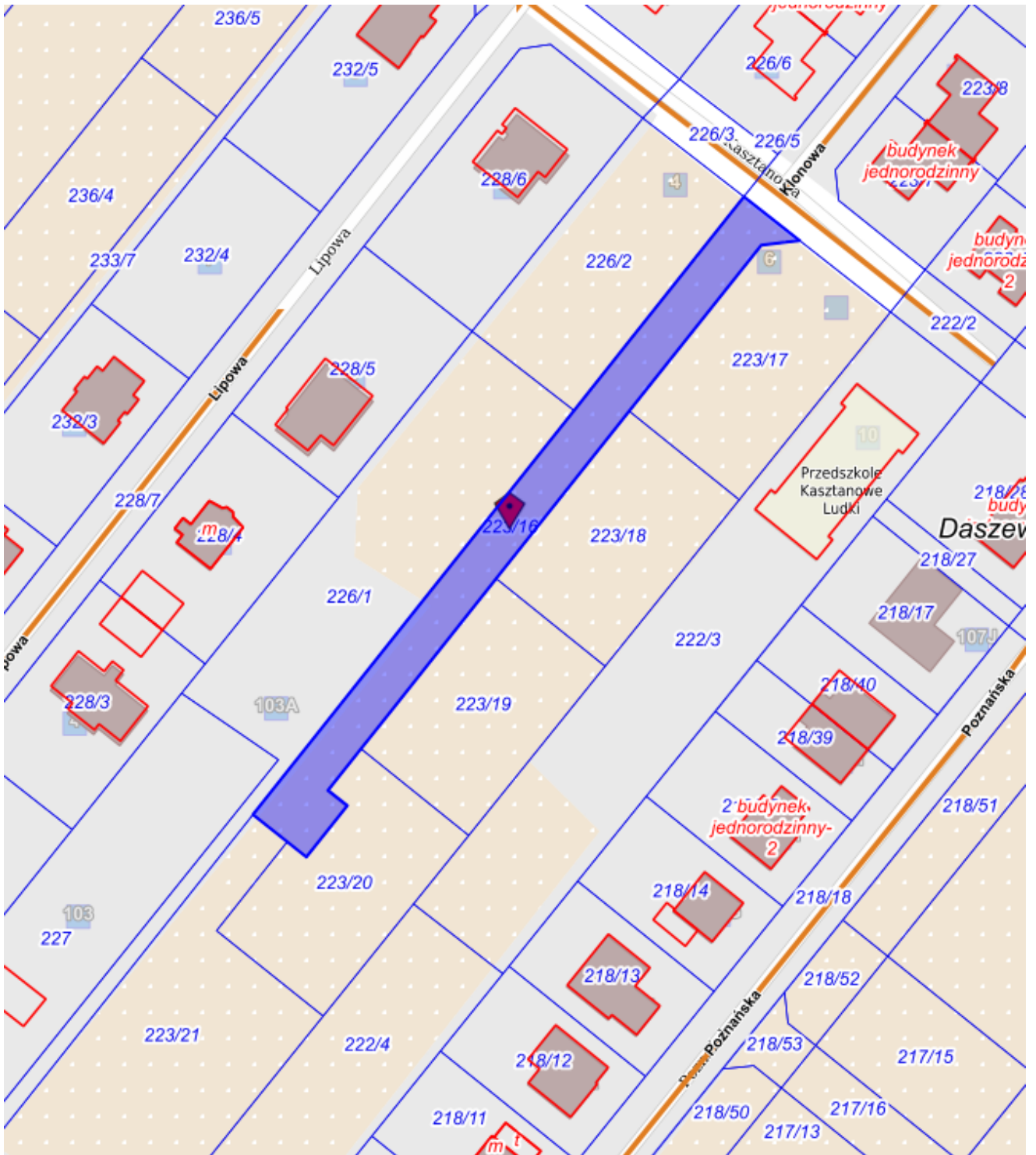
Przewodniczący Rady

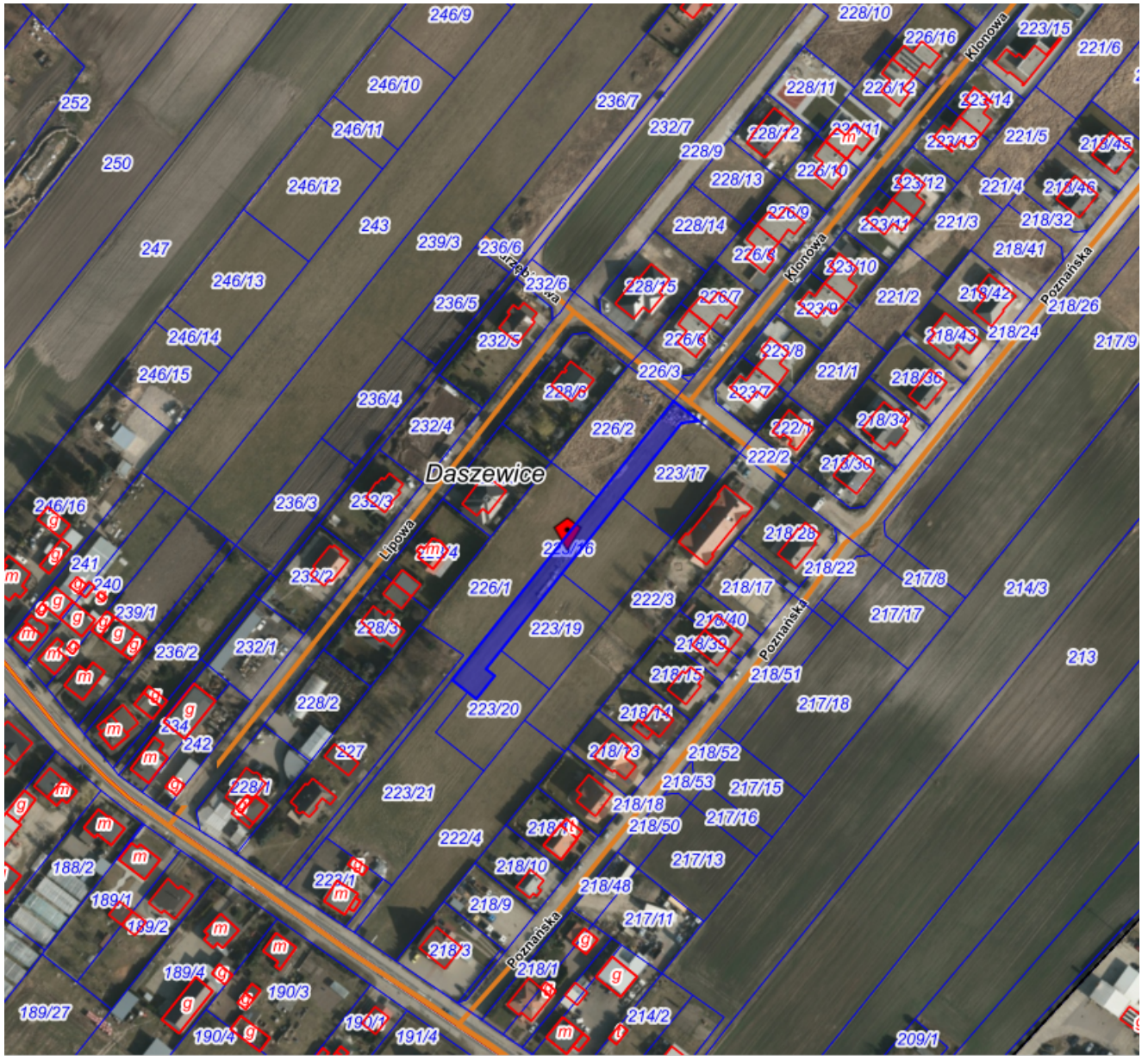
Ziemowit Małąg

Załącznik do uchwały Nr XCIX/832/24
Rady Miejskiej w Mosinie
z dnia 25 stycznia 2024 r.

**Mapa poglądowa z lokalizacją działki gruntu o numerze ewidencyjnym 223/16
położonej w miejscowości Daszewice.**









Uzasadnienie

Działka gruntu o numerze ewidencyjnym 223/16 położona jest w miejscowości Daszewice i stanowi drogę wewnętrzną. Działka gruntu o numerze ewidencyjnym 223/16 nie jest własnością Gminy Mosina.

Działka gruntu o numerze ewidencyjnym 223/16 położona jest na obszarze, na którym obowiązuje „Miejscowy plan zagospodarowania przestrzennego dla terenów części wsi Daszewice”, który został zatwierdzony uchwałą Nr LXIV/452/14 Rady Miejskiej w Mosinie z dnia 30 czerwca 2014 roku (Dz. Urz. Woj. Wlkp. z 2014 r. poz. 4815 z dnia 15 września 2014 r.). Zgodnie z zapisami i ustaleniami w/w miejscowego planu zagospodarowania przestrzennego, działka gruntu o numerze ewidencyjnym 223/16 przeznaczona jest pod teren drogi wewnętrznej (oznaczony symbolem 60KDW na rysunku planu). Przedmiotowa droga wewnętrzna ma szerokość 8 (osiem) metrów w liniach rozgraniczających na całej jej długości.

Właściciel działki gruntu o numerze ewidencyjnym 223/16 wyraził pisemną zgodę na nadanie nazwy ulicy drodze wewnętrznej.

Sołtys Sołectwa Daszewice i Rada Sołecka Sołectwa Daszewice wybrali i zaaprobowali jedną z zaproponowanych przez Burmistrza Gminy Mosina nazw.

Nadanie nazwy ulicy przedmiotowej drodze wewnętrznej jest niezbędne dla ustalenia adresów dla istniejących działek budowlanych.

W związku z powyższym podjęcie niniejszej uchwały jest uzasadnione.