

**UCHWAŁA NR LXXXIX/742/23
RADY MIEJSKIEJ W MOSINIE**

z dnia 29 czerwca 2023 r.

**w sprawie przystąpienia do sporządzenia miejscowego planu
zagospodarowania przestrzennego obejmującego część wsi Dymaczewo
Stare, Dymaczewo Nowe, Bolesławiec i Krosinko**

Na podstawie art. 18 ust. 2 pkt 5 ustawy z dnia 8 marca 1990 r. o samorządzie gminnym (Dz. U. z 2023 r., poz. 40 i 572) oraz art. 14 ust. 1 ustawy z dnia 27 marca 2003 r. o planowaniu i zagospodarowaniu przestrzennym (Dz. U. z 2023 r., poz. 977), uchwala się, co następuje:

§ 1. Przystępuje się do sporządzenia miejscowego planu zagospodarowania przestrzennego obejmującego część wsi Dymaczewo Stare, Dymaczewo Nowe, Bolesławiec i Krosinko.

§ 2. Granice obszaru objętego projektem planu przedstawione zostały na mapie ewidencyjnej, stanowiącej załącznik graficzny do niniejszej uchwały.

§ 3. Zakres ustaleń planu obejmuje problematykę wskazaną w art. 15 ust. 2 i ust. 3 ustawy z dnia 27 marca 2003 r. o planowaniu i zagospodarowaniu przestrzennym.

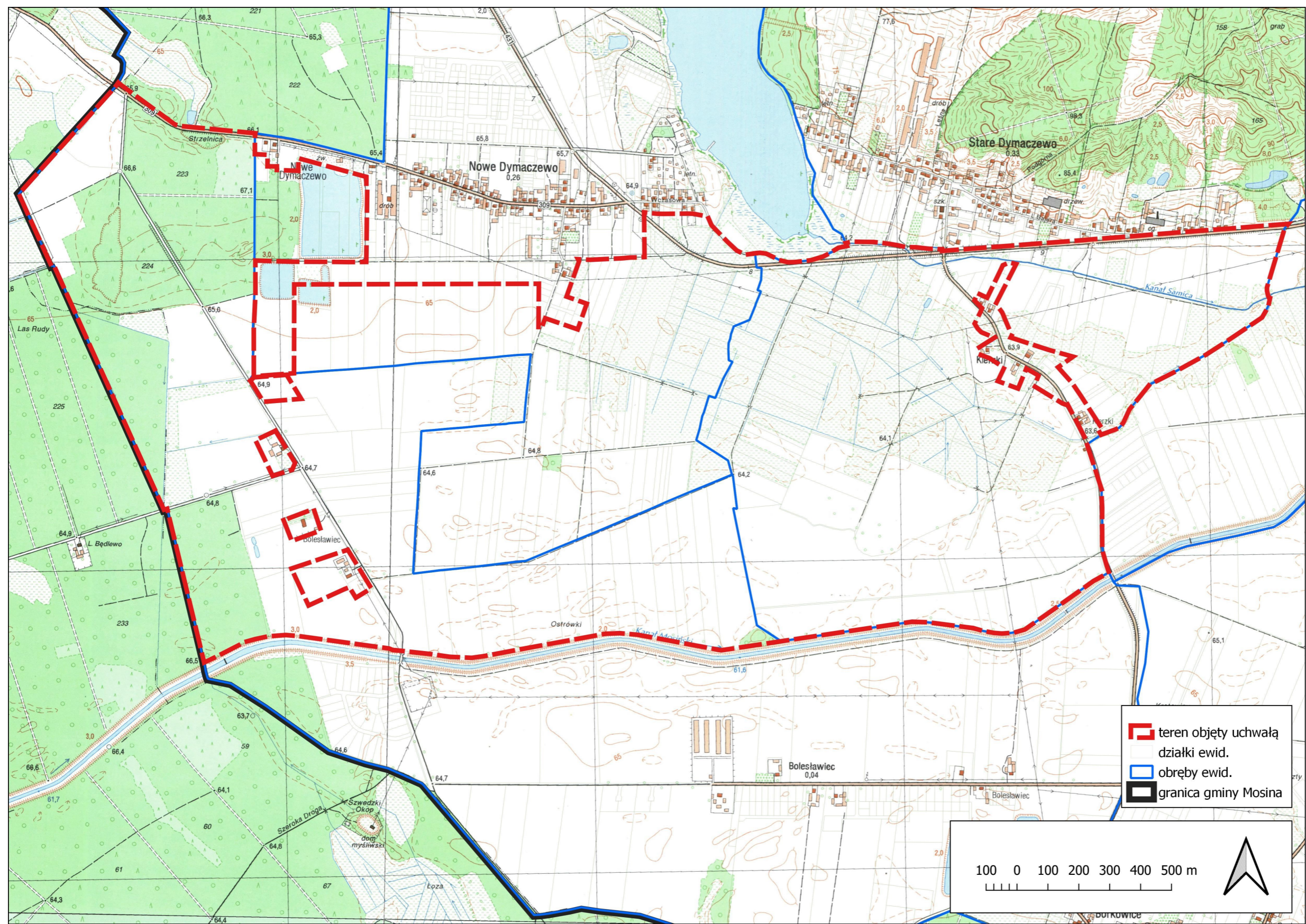
§ 4. Opracowanie i uchwalenie miejscowego planu zagospodarowania przestrzennego może nastąpić odrębnie dla poszczególnych fragmentów tego obszaru.

§ 5. Wykonanie uchwały powierza się Burmistrzowi Gminy Mosina.

§ 6. Uchwała wchodzi w życie z dniem podjęcia.

Przewodniczący Rady

Ziemowit Małąg



Uzasadnienie

Celem podjęcia niniejszej uchwały jest opracowanie miejscowego planu zagospodarowania przestrzennego dla fragmentu gminy Mosina, zlokalizowanego w południowej części obrębu ewidencyjnego Dymaczewo Stare, południowej części obrębu ewidencyjnego Dymaczewo Nowe, południowej części obrębu ewidencyjnego Bolesławiec i fragmentu obrębu ewidencyjnego Krosinko zlokalizowanego przy jego zachodniej granicy. W granicach opracowania znajdują się lasy, łąki, wody powierzchniowe, tereny rolnicze oraz fragmenty dróg publicznych. Głównym założeniem opracowania planu jest ochrona terenów naturalnych i rolniczych, poprzez zachowanie i ochronę walorów przyrodniczych i krajobrazowych. Zagrożeniem dla naturalnego charakteru jest narastająca presja urbanizacyjna na obrzeżach istniejących terenów zabudowanych.

W Studium Uwarunkowań i Kierunków Zagospodarowania Przestrzennego Gminy Mosina, przyjętym uchwałą Nr LVI/386/10 Rady Miejskiej w Mosinie z dnia 25 lutego 2010 r., dla terenów na obszarze opracowania planu przewidziane są funkcje związane z terenami naturalnymi – wód powierzchniowych, lasów, łączników ekologicznych – oraz terenami rolniczymi.