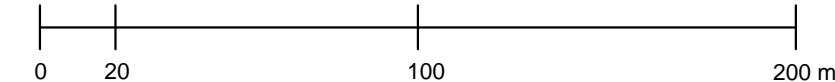


MIEJSCOWY PLAN ZAGOSPODAROWANIA PRZESTRZENNEGO DLA TERENÓW PRZY JEZIORZE BUDZYŃSKIM W MOSINIE

SKALA 1:2000



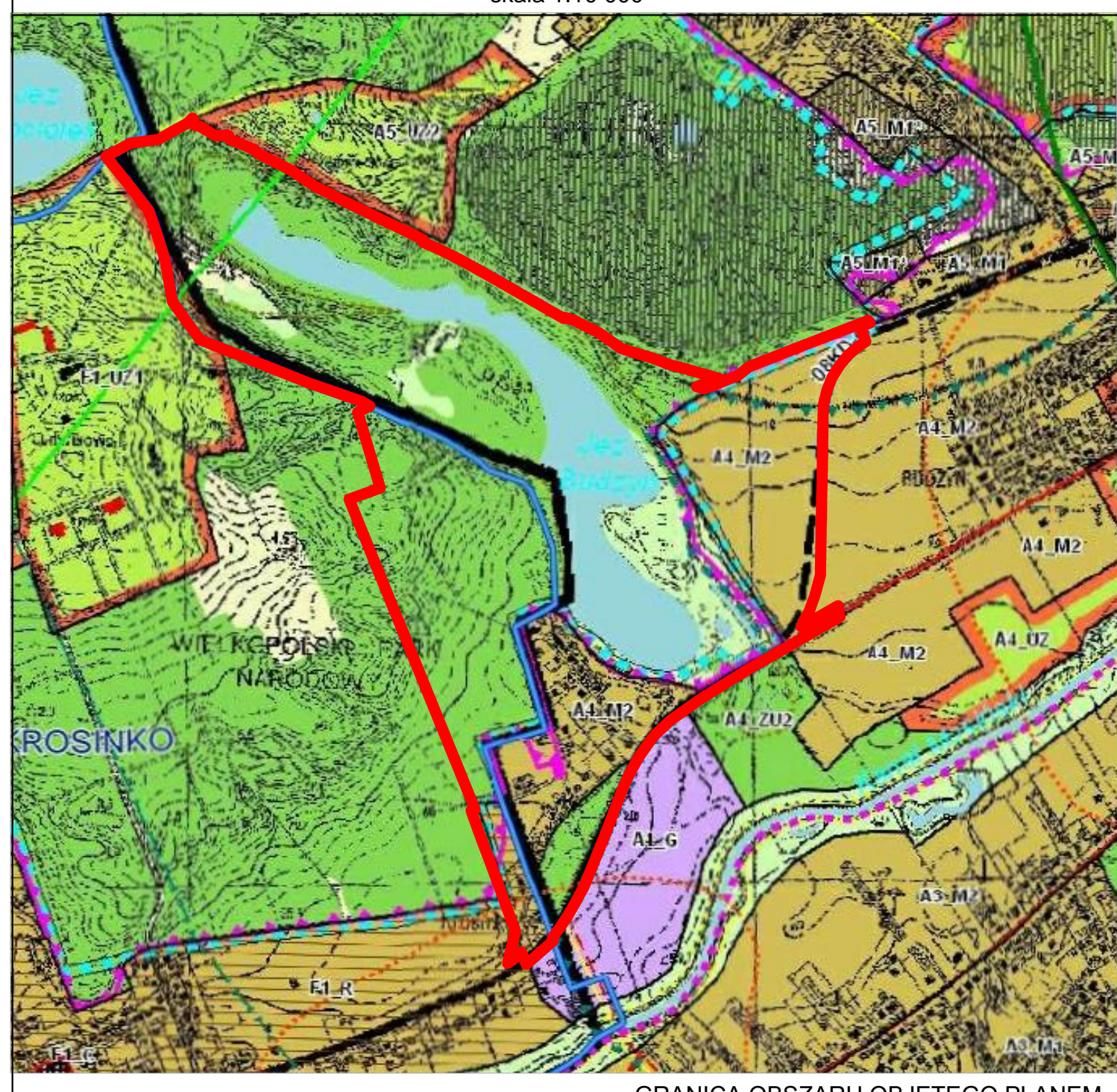
OZNACZENIA

- GRANICA OBSZARU OBJĘTEGO PLANEM
- LINIA ROZGRANICZAJĄCA TERENY O RÓŻNYM PRZEZNACZENIU LUB RÓŻNYCH ZASADACH ZAGOSPODAROWANIA
- ▲--- NIENAPRZEKACZALNA LINIA ZABUDOWY
- ▲--- OBOWIĄZUJĄCA LINIA ZABUDOWY
- MN TERENY ZABUDOWY MIESZKANIOWEJ JEDNORODZINNEJ
- MN/U TERENY ZABUDOWY MIESZKANIOWEJ JEDNORODZINNEJ LUB ZABUDOWY USŁUGOWEJ
- US TERENY SPORTU I REKREACJI
- ZP TERENY ZIELENI URZĄDZONEJ
- Z TERENY ZIELENI
- ZL TERENY LASÓW
- WS TERENY WÓD POWIERZCHNIOWYCH ŚRÓDLĄDOWYCH
- IT TERENY INFRASTRUKTURY TECHNICZNEJ
- KX TERENY PUBLICZNYCH CIĄGÓW PIESZYCH
- KDD TERENY DRÓG PUBLICZNYCH KLASY DOJAZDOWEJ
- KDL TERENY DRÓG PUBLICZNEJ KLASY LOKALNEJ
- KDZ TERENY DRÓG PUBLICZNEJ KLASY ZBIORCZEJ
- KDG TERENY DRÓG PUBLICZNYCH KLASY GŁÓWNEJ

- STREFA OCHRONY KONSERWATORSKIEJ STANOWISK ARCHEOLOGICZNYCH
- GRANICA GŁÓWNEGO ZBIORNIKA WÓD PODZIEMNYCH NR 144 - WIELKOPOLSKA DOLINA KOPALNA
- GRANICA:
 - WIELKOPOLSKIEGO PARKU NARODOWEGO
 - OBSZARU NATURA 2000 - OSTOJA WIELKOPOLSKA, PLH300010
 - OBSZARU NATURA 2000 - OSTOJA ROGALIŃSKA, PLB300017
- GRANICA OTULINY WIELKOPOLSKIEGO PARKU NARODOWEGO
- GRANICA STREFY OCHRONNEJ UJĘCIA WÓD PODZIEMNYCH MOSINA - KRAJKOWO, TEREN OCHRONY POŚREDNIEJ
- TERENY ZAGROŻONE OSUWANIEM SIĘ MAS ZIEMNYCH, OSUWISKA
- TERENY OBJĘTE PLANEM POŁOŻONE SĄ W GRANICACH ZŁOŻA WĘGLA BRUNATNEGO "MOSINA"



WYRYS ZE STUDIUM UWARUNKOWAŃ I KIERUNKÓW
ZAGOSPODAROWANIA PRZESTRZENNEGO GMINY MOSINA
skala 1:10 000



GRANICA OBSZARU NATURA 2000 OSTOJA ROGALIŃSKA PLB300017
GRANICA OBSZARU NATURA 2000 OSTOJA WIELKOPOLSKA PLH300010
GRANICA WPN
GRANICA OTULINY WPN

Droga wojewódzka nr 431

OBJAŚNIENIA

TERENY PEŁNIĄCE FUNKCJE PRZYRODNICZE:

- TERENY WÓD POWIERZCHNIOWYCH
- TERENY LASÓW
- TERENY POTENCJALNYCH DOLESIEŃ
- TERENY ŁĄCZNIKÓW EKOLOGICZNYCH
- TERENY ROLNICZE

TERENY ZAINWESTOWANIA (wraz z tabelą z ustaleniami literowymi):

NA TERENIE MIASTA MOSINA:

- M WIELORODZINNEJ/KAMIENICZNEJ
- M JEDNORODZINNEJ

NA POZOSTAŁYM TERENIE GMINY:

- R/M TERENY ZABUDOWY WIELOFUNKCYJNEJ/MIESZKANIOWEJ JEDNORODZINNEJ/ MIESZKANIOWEJ WIELORODZINNEJ W OBSZARZE ZWARTYCH JEDNOSTEK OSADNICZYCH