

**UCHWAŁA NR LXXV/617/22
RADY MIEJSKIEJ W MOSINIE**

z dnia 27 października 2022 r.

**w sprawie wyrażenia zgody na zawarcie kolejnej umowy najmu
nieruchomości na okres nie dłuższy niż 3 lata z dotychczasowym
najemcą**

Na podstawie art. 18 ust. 2 pkt 9 lit. a ustawy z dnia 8 marca 1990 r. o samorządzie gminnym (Dz. U. z 2022 r., poz. 559, 583, 1005, 1079, 1561), Rada Miejska w Mosinie uchwala, co następuje:

§ 1. Wyraża się zgodę na zawarcie kolejnej umowy najmu, na okres nie dłuższy niż 3 lata, z dotychczasowym najemcą, dotyczącej części nieruchomości o pow. 100 m², stanowiącej własność Gminy Mosina, położonej w Świątnikach, przy ul. Kórnickiej 8A, oznaczonej jako działka o nr ew. 212, o powierzchni całkowitej wynoszącej 0,1580 ha, dla której Sąd Rejonowy w Śremie prowadzi księgę wieczystą o nr PO1M/00032034/7. Przedmiotowa nieruchomość została przedstawiona na załączniku do uchwały.

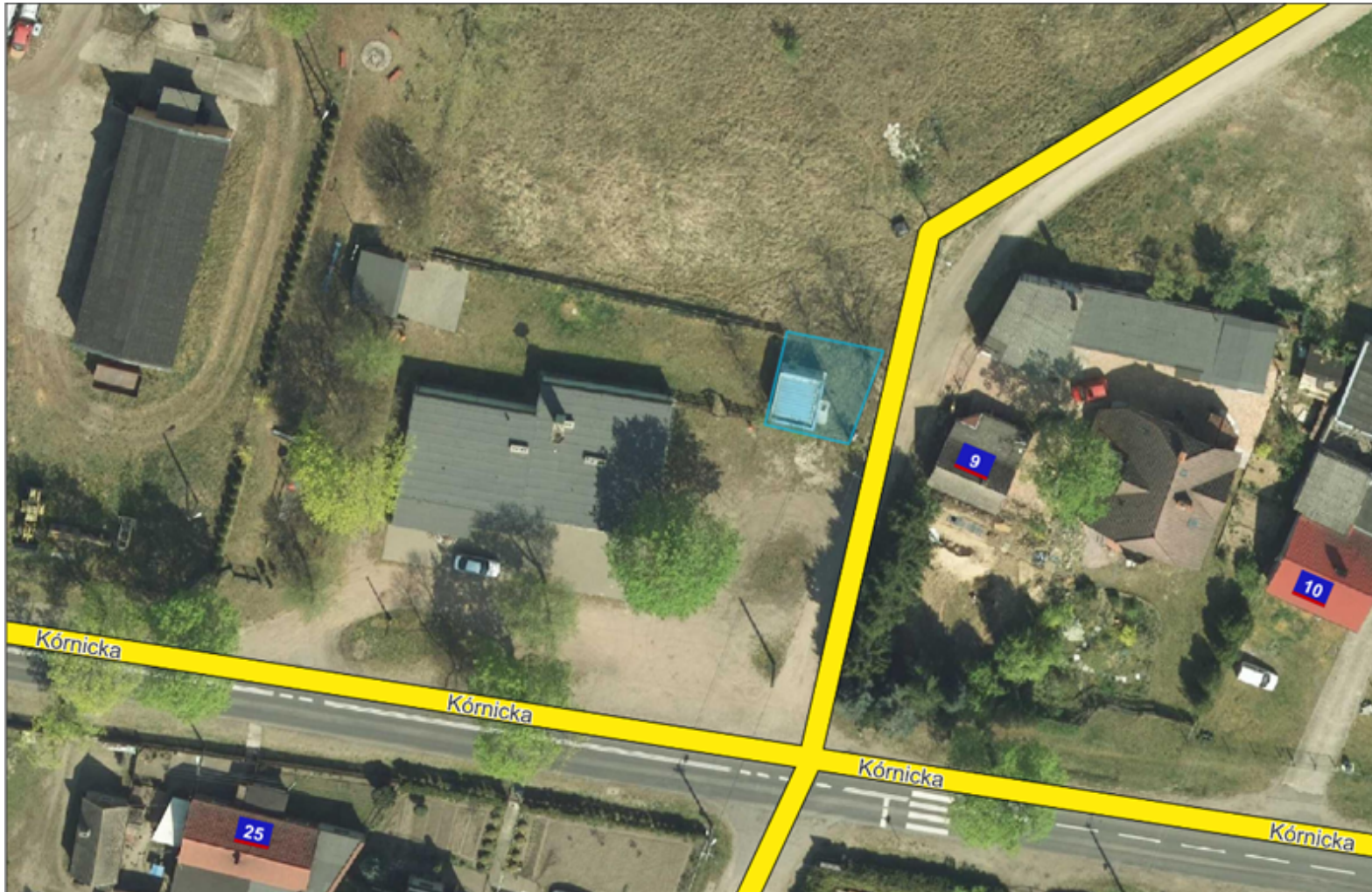
§ 2. Wykonanie uchwały powierza się Burmistrzowi Gminy Mosina.

§ 3. Uchwała wchodzi w życie z dniem podjęcia.

PRZEWODNICZĄCY RADY

Dominik Michalak

Załącznik do uchwały Nr LXXV/617/22
Rady Miejskiej w Mosinie
z dnia 27 października 2022 r.



Uzasadnienie

Zgodnie z art. 18 ust. 2 pkt 9 lit. a ustawy z dnia 8 marca 1990 r. o samorządzie gminnym (Dz. U. z 2022 r., poz. 559 i 583), do wyłącznej kompetencji rady gminy należy podejmowanie uchwał w sprawach majątkowych przekraczających zakres zwykłego zarządu, zasad nabywania, zbywania i obciążania nieruchomości gruntowych oraz ich wydzierżawiania lub wynajmowania, na okres nie dłuższy niż trzy lata lub na czas nieoznaczony, o ile ustawy szczególne nie stanowią inaczej. Uchwała jest także wymagana, gdy po umowie na czas oznaczony do trzech lat strony zawierają kolejne umowy. Przedmiotowa umowa będzie kolejną, dotyczącą tej samej nieruchomości i zawierana z tym samym najemcą. Dotychczasowy najemca przedmiotowej nieruchomości wyraża chęć dalszego najmu na okres nie dłuższy niż 3 lata. Nieruchomość wymieniona w treści uchwały najmowana była na podstawie umowy najmu. Dotychczasowy najemca korzysta z najmowanego gruntu, wywiązując się z warunków zawartych w umowie, zgodnie z celami najmu i wnosi w określonych terminach czynsz.