

**stop  
suszy!**

***Plan Przeciwdziałania Skutkom Suszy  
(PPSS)  
dokument planistyczny  
w zarządzaniu ryzykiem suszy w Polsce***



# stop suszy!

Susza, jest jednym z najbardziej dotkliwych zjawisk naturalnych oddziałujących na społeczeństwo, środowisko i gospodarkę Polski

Przeciwdziałanie skutkom suszy zarówno w Polsce, jak i w Europie stanowi coraz poważniejszy problem

Na przestrzeni ostatniej dekady, susze występowały dwukrotnie częściej niż w ubiegłych dekadach

Analizy scenariuszy zmian klimatu wskazują na możliwe zwiększenie, w perspektywie do 2100 r., częstości występowania susz w Polsce



(fot. Polish Press Agency/Leszek Szymański)

## Cel PPSS



Cele szczegółowe precyzujące cel główny, wynikają bezpośrednio z konstrukcji zakresu określonego ustawowo w art. 184 ust. 2 ustawy Prawo wodne oraz obszarów ryzyka suszy.

# stop suszy!

## Plan przeciwdziałania skutkom suszy zawiera :

analizę możliwości powiększenia dyspozycyjnych zasobów wodnych

propozycje budowy lub przebudowy urządzeń wodnych

propozycje niezbędnych zmian w zakresie korzystania z zasobów wodnych oraz zmian naturalnej i sztucznej retencji

katalog działań służących przeciwdziałaniu skutkom suszy





## Ramowa Dyrektywa Wodna Art. 13

Plany gospodarowania wodami w dorzeczach mogą być uzupełniane poprzez opracowywanie bardziej szczegółowych programów i planów gospodarowania dla zlewni, sektora, zagadnienia lub typu wód, celem zajęcia się poszczególnymi aspektami gospodarki wodnej.

## Ustawa z dnia 20 lipca 2017 r. - Prawo wodne (Dz. U. 2018 r. poz. 2268, z 2019 r. poz. 125, 534):



Państwowe  
Gospodarstwo Wodne  
**Wody Polskie**

**Art. 183** Przeciwdziałanie skutkom suszy jest zadaniem organów administracji rządowej i samorządowej oraz Wód Polskich

**Art. 184** Przeciwdziałanie skutkom suszy **prowadzi się zgodnie z planem przeciwdziałania skutkom suszy**

**Art. 185** 1. Projekt planu przeciwdziałania skutkom suszy przygotowują Wody Polskie w uzgodnieniu z ministrem właściwym do spraw rolnictwa, ministrem właściwym do spraw rozwoju wsi, ministrem właściwym do spraw rybołówstwa, ministrem właściwym do spraw żeglugi śródlądowej oraz województwami, uwzględniając podział kraju na obszary dorzeczy.

3. **Minister właściwy do spraw gospodarki wodnej przyjmuje i aktualizuje plan przeciwdziałania skutkom suszy, w drodze rozporządzenia**, kierując się koniecznością przeciwdziałania skutkom suszy.



## Cykl planistyczny: 2021-2027



**SUSZA — zjawisko naturalne, wywołane przez długotrwały brak opadów atmosferycznych, przejawiające się okresowym obniżeniem poziomu wód powierzchniowych lub podziemnych.**

SUSZA  
ATMOSFERYCZNA

SUSZA  
ROLNICZA

SUSZA  
HYDROLOGICZNA

SUSZA  
HYDROGEOLOGICZNA

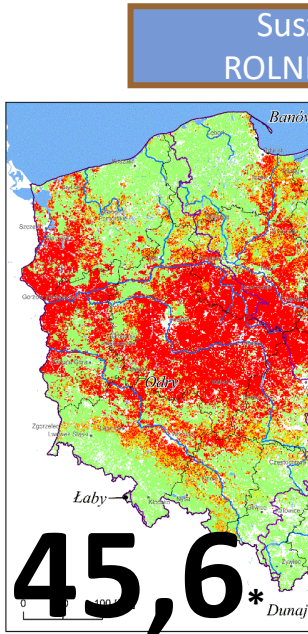
## **RYZIKO SUSZY (skutki suszy) – przejawia się w ograniczeniach:**

- możliwości korzystania z wód
- dostępu do usług wodnych
- możliwości prowadzenia produkcji rolnej lub leśnej

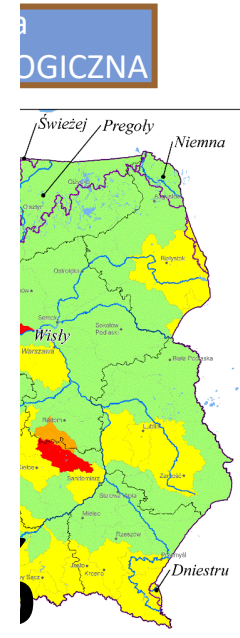
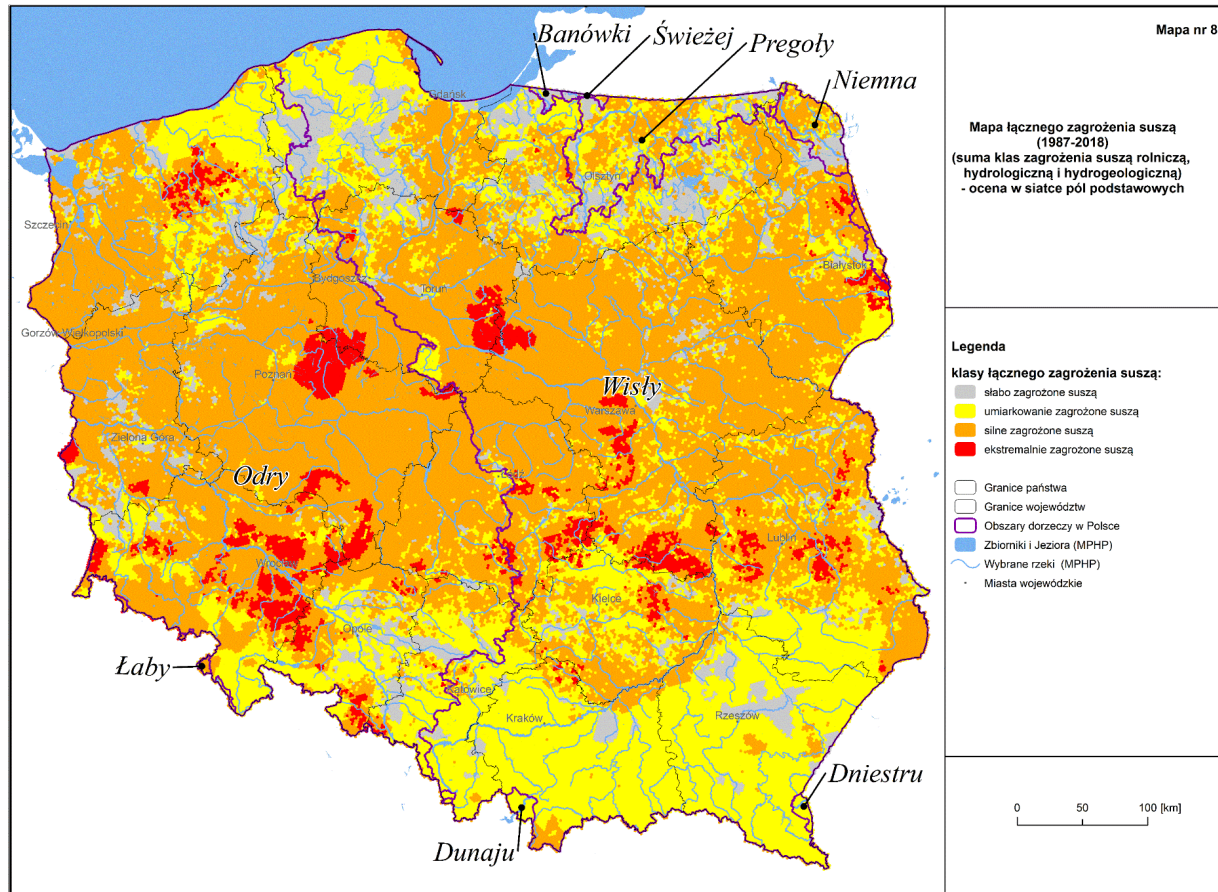


# ZAGROŻENIE WYSTĘPOWANIA SUSZY w Polsce

(za okres 1987 – 2018)



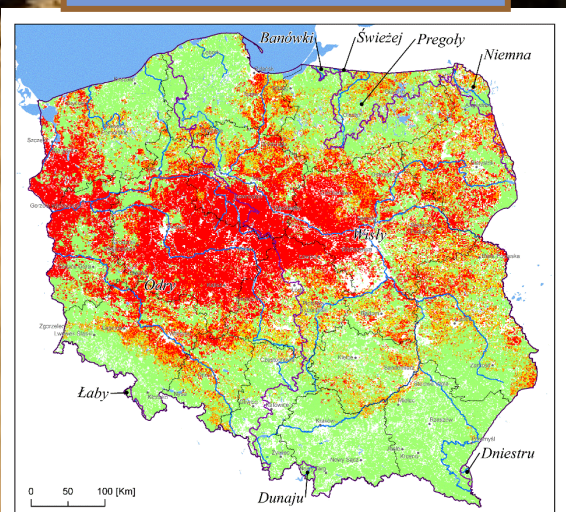
**%** \*terenów rol  
leśnych



(za okres 1987 - 2018)

- klasa I - Słabo zagrożone
- klasa II - Umiarkowanie zagrożone
- klasa III - Silnie zagrożone
- klasa IV - Ekstremalnie zagrożone

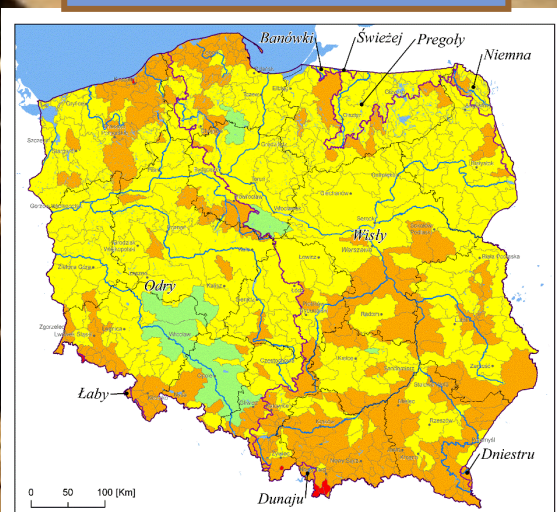
### Susza ROLNICZA\*



**45,6%**

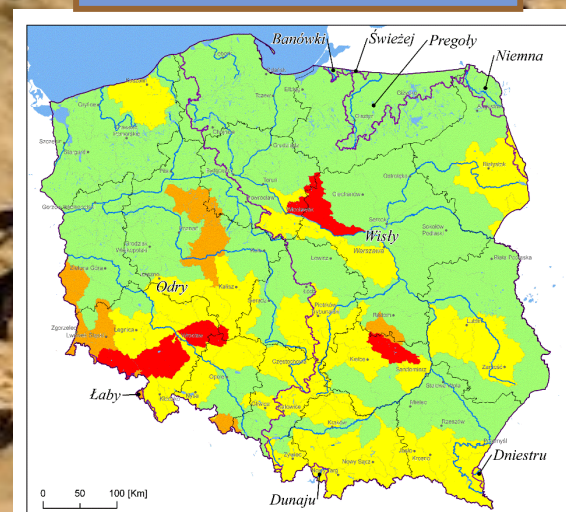
\*terenów rolnych i leśnych

### Susza HYDROLOGICZNA



**95,3%**

### Susza HYDROGEOLOGICZNA



**68,9%**



WSKAZANIE STANU ZASOBÓW  
DYSPOZYCYJNYCH WÓD  
POWIERZCHNIOWYCH I PODZIEMNYCH

OKREŚLENIE ZAKRESU  
I KIERUNKU ZMIAN RETENCJI  
naturalnej i sztucznej

IDENTYFIKACJA ZAGROŻENIA  
WYSTĘPOWANIA SUSZY

OKREŚLENIE ZAKRESU  
I KIERUNKU ZMIAN  
KORZYSTANIA Z WÓD

Analiza zgłoszonych w ankietyzacji  
potrzeb i środków  
w zarządzaniu ryzykiem suszy

OKREŚLENIE propozycji  
zadań inwestycyjnych w  
zakresie budowy i przebudowy  
urządzeń wodnych

## KATALOG DZIAŁAŃ służących przeciwdziałaniu skutkom suszy

**Katalog 25 działań służących przeciwdziałaniu skutkom suszy (katalog otwarty)**  
POSIADA ZWIĘKSZONĄ RANGĘ W STOSUNKU DO POZOSTAŁYCH SKŁADOWYCH PLANU  
JEST DLA NICH WYNIKOWY, A JEGO ZAWARTOŚĆ MA WYMIAR OPERACYJNY

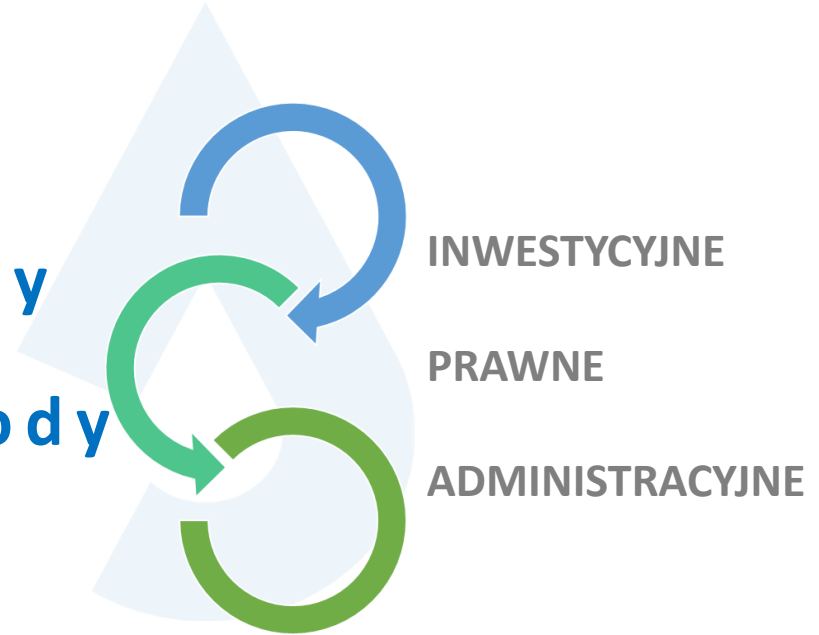
## DZIAŁANIA PPSS:

retencja

dostęp do zasobów wody

ograniczenie zużycia wody

edukacja



<https://stopsuszy.pl/projekt-planu-przeciwdzialania-skutkom-suszy/>



# Katalog działań PPSS zakłada PROAKTYWNE zarządzanie ryzykiem suszy

## DZIAŁANIA PROAKTYWNE

23 DZIAŁANIA (92 %)



## Deszcz daje możliwość DZIAŁANIA Retencja




2 DZIAŁANIA (8 %)

## DZIAŁANIA REAKTYWNE



## 3. b. Propozycje zmian retencji naturalnej i sztucznej

### JAKI JEST ZAKRES POTRZEB TYCH ZMIAN?



Zgodnie z wytycznymi KE należy promować działania zakładające **naturalne metody retencji**, a budowanie retencji sztucznej w postaci sztucznych zbiorników traktować jako działania ostatecznego wyboru, w sytuacji, gdy przeanalizowano wszystkie możliwe warianty, bardziej korzystne ze środowiskowego punktu widzenia (zgodność z art. 68 ustawy Prawo wodne).

Inwestycje związane z budową sztucznych zbiorników zapisane są w innych niż PPSS dokumentach strategicznych.

Zasobność wodną obszaru określa wartość średniego rocznego odpływu jednostkowego, która na obszarze dorzeczy Polski w wieloleciu 1987-2017 wynosi  $8,3 \text{ dm}^3 \text{ s}^{-1} \text{ km}^{-2}$ .

**W czasie suszy hydrologicznej średni odpływ jednostkowy z obszaru Polski stanowi 35,2% średniego rocznego odpływu jednostkowego.**  
**Taki stan retencji zasobów nie zapewnia realizacji potrzeb użytkowników szczególnego korzystania z wód.**

## POTRZEBY ORAZ PROPOZYCJE ZMIAN NATURALNEJ I SZTUCZNEJ RETENCJI – Z UWZGLĘDNIENIEM PODZIAŁU KRAJU NA OBSZARY DORZECZY

Zmiany jakie powinny zostać wprowadzone w zakresie naturalnej i sztucznej retencji odnosi się do następujących potrzeb, które jednocześnie definiują cel tych działań:

zwiększenie retencji naturalnej oraz glebowej na obszarach rolnych

zwiększenie retencji naturalnej i sztucznej na obszarach leśnych

zwiększenie retencji na terenach zurbanizowanych

zwiększenie sztucznej retencji w drodze działań inwestycyjnych

# KATALOG DZIAŁAŃ SŁUŻĄCYCH PRZECIWDZIAŁANIU SKUTKOM SUSZY

Działanie nr 3

## *Retencja i zagospodarowanie wód opadowych i roztopowych na terenach zurbanizowanych*

Polega na **zintegrowanym zarządzaniu wodami opadowymi** w oparciu o techniki zagospodarowania opadu **w miejscu jego wystąpienia.**

Celem jest **wykorzystanie zretencjonowanej wody w okresach suszy** atmosferycznej, a także **obniżenie podatności terenów zurbanizowanych na zjawisko suszy.**

Obejmuje

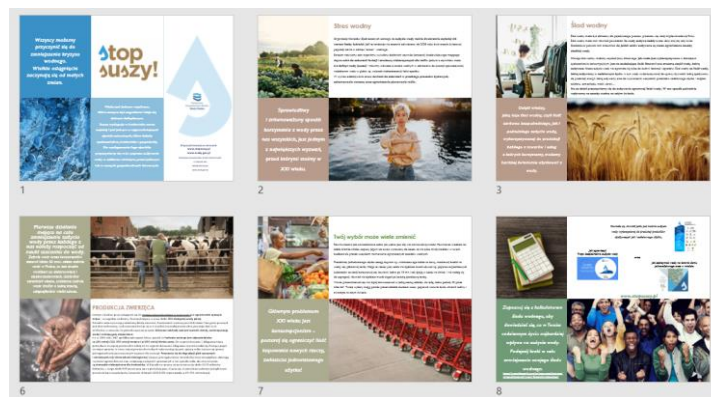
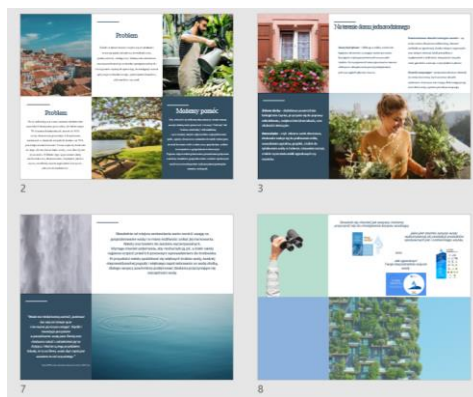
**analizy** możliwości zagospodarowania wód opadowych i możliwość **zwiększenia udziału powierzchni biologicznie czynnych i powierzchni o przepuszczalnej nawierzchni**

Jak również **realizację zadań inwestycyjnych** związanych ze **zwiększeniem retencji** wód opadowych na terenach zurbanizowanych.

Rozwój **zielonej i błękitnej infrastruktury**

**uwzględnienie odpowiednich zapisów lub zmian** w miejscowych planach zagospodarowania przestrzennego.

## OPRACOWANIE KATALOGU DOBRYCH PRAKTYK „OSZCZĘDZAJ Z PAŃSTWOWYM GOSPODARSTWEM WODNYM WODY POLSKIE!” SŁUŻĄCYCH RACJONALIZACJI ZUŻYCIA WODY W ROLNICTWIE, PRZEZ ADMINISTRACJE ORAZ W DOMU



PRZEZ ODPOWIEDNIE PLANOWANIE PRZESTRZENNE POŁĄCZONE Z ANALIZĄ WARUNKÓW GOSPODAROWANIA WODAMI OPADOWYMI MOŻLIWE JEST MAKSYMALNE WYKORZYSTANIE POTENCJAŁU TERENÓW ZIELONYCH.



IDEĄ JEST, ABY MIASTA BYŁY BARDZIEJ ODPORNE NA ZMIANY KLIMATU I FUNKCJONOWAŁY JAK „GĄBKI” – AKUMULUJĄC WODĘ DESZCZOWĄ, UMOŻLIWIĄJĄC JEJ WYKORZYSTANIE W OKRESACH SUSZY.

#### ZIELONE:

dachy, ściany, ogrody wertykalne, tarasy, tory tramwajowe, parkingi

Lokalne **obniżenia z bioretencją** (sadzawki deszczowe, muldy chłonne, rowy chłonne, niecki retencyjne)

#### Rewitalizacja cieków miejskich

Budowanie **wodoprzepuszczalnych** chodników, deptaków, parkingów lub utwardzonych **nawierzchni z podłożem infiltracyjnym**

#### Gromadzenie **deszczówki**

Częściowe zastąpienie trawników, **łąkami kwiatowymi**

#### Parki kieszonkowe



## Lokalizacja zadań inwestycyjnych z zakresu budowy i przebudowy urządzeń wodnych służących przeciwdziałaniu skutkom suszy

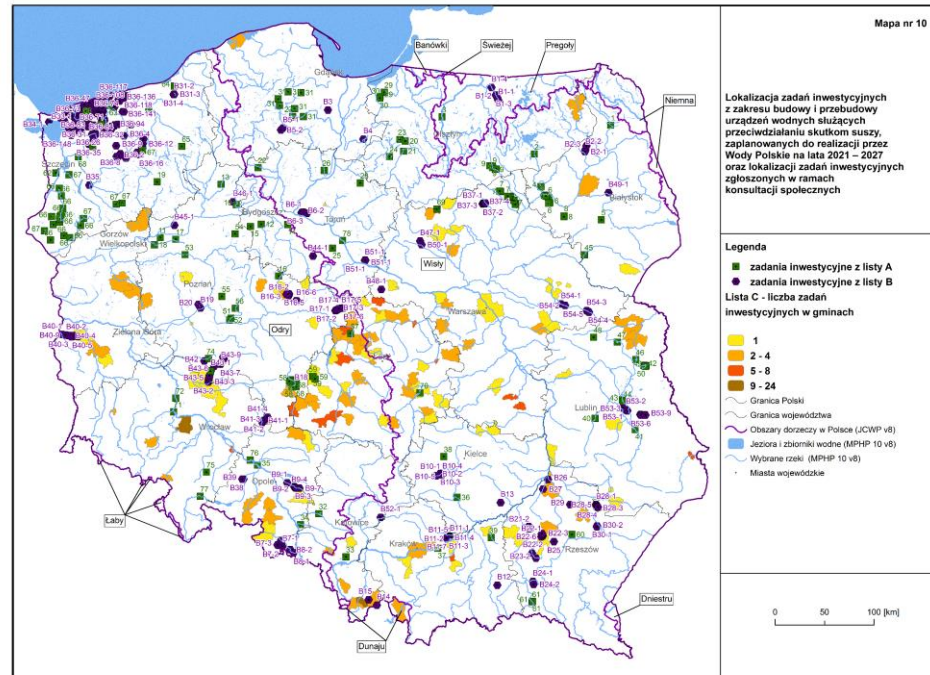
zaplanowanych do realizacji na lata 2021-2027,  
oraz lokalizacji zadań inwestycyjnych zgłoszonych w ramach  
konsultacji społecznych

### liczba zadań inwestycyjnych:

załącznik nr 1 do PPSS – **78**  
inwestycje na łączną kwotę  
ok. **10,6 mld zł.**

załącznik nr 2 do PPSS - **54**  
inwestycje obejmujące budowę  
i przebudowę 334 urządzeń  
wodnych na obszarach rolniczych,  
na łączną kwotę ok. **137 mln zł.**

załącznik nr 3 do PPSS - **182**  
inwestycji stanowiące zgłoszenia i  
zobowiązania JST na łączną kwotę  
ponad **2,2 mld zł.**



### 3.a. Zmiany korzystania

Celem zmian, ocenianych obecnie jako niezbędne, jest:

- racjonalizacja zużycia wody w różnych sektorach,
- zmiana świadomości w zakresie ponownego wykorzystania wody,
- zabezpieczenie dostaw wody do produkcji żywności i zaopatrzenia w wodę do picia,
- zagospodarowanie wód opadowych na terenach zurbanizowanych.

Potrzeba WERYFIKACJI ZAKRESU FAKTYCZNEGO KORZYSTANIA,

w rozumieniu ustawy Prawo wodne, z zasobów wodnych, dla:

- **POPRAWY WIARYGODNOŚCI BILANSU** tych zasobów
- **MOŻLIWOŚCI DALSZEGO UDZIELANIA UPRAWNIENI** do korzystania z wód i usług wodnych,
- jak też **RACJONALIZACJI I OPTYMALIZACJI ZAKRESU PRYZNANYCH UPRAWNIENI**.

**Potrzeba ZMIAN LEGISLACYJNYCH w odniesieniu do przepisów, które napotykają trudności w ich stosowaniu**

**Potrzeba BUDOWY, PRZEBUDOWY lub ZMIANY FUNKCJI URZĄDZEŃ WODNYCH, celem umożliwienia kształtowania zasobów wodnych w sposób przeciwdziałający skutkom suszy**

# DZIAŁANIA KATALOGU PPSS w zakresie zmian korzystania z zasobów wodnych i kwestii formalno-prawnych

**NR 7** Przegląd pozwoleń wodnoprawnych na obszarach bilansowych o ograniczonych zasobach dyspozycyjnych

**Nr 8** Przeprowadzenie weryfikacji zasad gospodarowania wodą w zbiornikach retencyjnych

**Nr 9** Opracowanie **efektywnego systemu zarządzania ryzykiem suszy w zakresie czasowego ograniczenia w korzystaniu z wód**

**Nr 10** Czasowe ograniczenie korzystania z wód

**Nr 11** Przesunięcie terminu realizacji prac utrzymaniowych na ciekach, z uwagi na wystąpienie suszy hydrologicznej, ujętych w planach utrzymania wód

**Nr 12** Opracowanie projektu **zintegrowanego systemu monitoringu suszy** wraz z określeniem założeń administracyjnych i prawnych dla jego funkcjonowania

**Nr 4** **Optymalizacja zasad udzielania dotacji celowej** na pokrycie części odszkodowań z tytułu szkód spowodowanych przez suszę rolniczą oraz zawierania umów ubezpieczenia od ryzyka wystąpienia skutków suszy rolniczej

**Nr 21** Uwzględnienie tematyki suszy hydrologicznej i hydrogeologicznej w ramach planów zarządzania kryzysowego wszystkich szczebli

**Nr 5** Wykorzystanie wód z systemów drenarskich do nawożenia i nawadniania upraw polowych

**Nr 13** **Opracowanie zasad finansowania działań przeciwdziałających skutkom suszy w programach operacyjnych**

- Nr 1 Opracowanie zbioru dobrych praktyk służących racjonalizacji zużycia wody w rolnictwie**
- Nr 24 Edukacja i kreowanie świadomości rolników** w zakresie zwiększania retencji na gruntach rolnych, zwiększania materii organicznej w glebie oraz upowszechniania upraw mniej wrażliwych na suszę
- Nr 14 Opracowanie i wdrożenie zmiany do podstawy programowej kształcenia ogólnego dla szkoły podstawowej oraz szkół ponadpodstawowych** w zakresie definicji suszy, przyczyn jej występowania, skutków oraz sposobów identyfikowania i zapobiegania
- Nr 15 Opracowanie i wdrażanie programu edukacyjnego** o przyczynach występowania suszy, sposobach jej identyfikowania, obszarach gospodarczych, społecznych i środowiskowych wrażliwych na suszę oraz przeciwdziałaniu jej skutkom
- Nr 25 Propagowanie ponownego wykorzystania wód**

# stop suszy!

## Upowszechnianie informacji o problemie suszy i promocja PPSS

konferencje ogólnopolskie

filmy

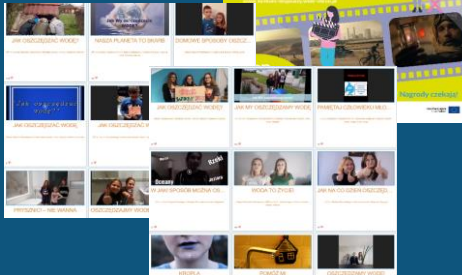
konkurs dla dzieci i młodzieży

media

ambasador

ulotki i broszura

ambient



**ILE MAMY WODY?**

4 500 m<sup>3</sup>

średnio na jednego Europejczyka w roku przypada 4500 m<sup>3</sup>

[www.stopsuszy.pl](http://www.stopsuszy.pl)

Susza hydrologiczna	Susza meteorologiczna	Monitoring suszy	© 2020-01-30 Czy już mamy suszę? rękę na pulsie
Wartość: <b>AKTUALNE MAPY ZASOBÓW WODNYCH I PROGNOZ HYDRO I METEOROLOGICZNYCH</b>			
Wilgotność gleby 0-7cm	Wilgotność gleby 7-28cm	Ostrzeżenia	Charakterystyka war. wilgotnościowych or. hydrologicznych w w roku hydrologicznym



[http://stopsuszy.pl/stop\\_suszy\\_2020/](http://stopsuszy.pl/stop_suszy_2020/)

**stop  
suszy!**

[stopsuszy.pl](http://stopsuszy.pl)