

MOSINA



PUK

Sp. z o.o.



MOSINA

# Publiczny Transport Zbiorowy

Prezentacja została przygotowana przez

Referat Mienia Komunalnego:

Sylwia Bartnikowska

Katarzyna Frydrychowicz

przy współpracy z Kierownikiem Działu transportu  
osobowego Przedsiębiorstwa Usług Komunalnych

Norbert Frydrychowicz

# LINIA 691\_T1



## STAN AKTUALNY – LINIA REGULARNA

Mosina Dworzec PKP

Mosina, Dębowa

Mosina, Długa

Mosina, Cisowa

Mosina, Krasickiego Limaro

Mosina, Strzelecka szkoła

Krosno, Polna

Krosno, Piaskowa os. Miodowe

Krosno, Piaskowa/Tylina

Krosno, Szkoła

Krosno, Główna

Drużyna, przejazd

Drużyna, Cicha

Borkowice, pętla

Borkowice, pętla

Drużyna, Cicha

Drużyna, przejazd

Krosno, Szkoła

Krosno, Piaskowa/Tylina

Krosno, Piaskowa os. Miodowe

Krosno, Polna

Mosina, Strzelecka szkoła

Mosina, Krasickiego Limaro

Krosno, Leśna

Mosina, Cisowa

Mosina, Długa

Mosina, Dębowa

Mosina Dworzec PKP

# LINIA 691\_T1



## PLANOWANY ROZKŁAD JAZDY

### Dworzec

Mosina, Dębowa
Mosina, Długa
Mosina, Krasickiego
Mosina, Strzelecka Szkoła
Krosno, Polna
Krosno, Piaskowa os.
Miodowe
Krosno, Piaskowa/Tylna
Krosno, Szkoła
Krosno, Główna
Drużyna, Przejazd
Drużyna, Cicha
Borkowice, pętla
Borkowice, pętla
Drużyna, Cicha
Drużyna Przejazd
Drużyna, Przejazd II
Nowinki, Szkoła
Nowinki, Dęby
Pecna, Kozia
Pecna, Szkolna
Pecna, PKP
Pecna, Sosnowa Pętla

### Pecna, Sosnowa Pętla

Pecna PKP
Pecna, Szkolna
Pecna, Kozia
Nowinki, Dęby
Nowinki, Szkoła
Drużyna Przejazd II
Drużyna, Przejazd
Drużyna, Cicha
Borkowice, pętla
Drużyna Cicha
Drużyna przejazd
Krosno, Szkoła
Krosno, Główna
Krosno, Piaskowa, Tylna
Krosno, Piaskowa/oś.
Miodowe
Krosno, Polna
Mosina, Strzelecka Szkoła
Mosina, Krasickiego
Krosno, Leśna
Mosina, Cisowa
Mosina, Długa
Mosina, Dębowa
Dworzec

# LINIA 691\_T1



## ZMIANY WOBEC OBECNEJ TRASY 691

### Dworzec

Mosina, Dębowa
Mosina, Długa
Mosina, Krasickiego
Mosina, Strzelecka Szkoła
Krosno, Polna
Krosno, Piaskowa os. Miodowe
Krosno, Piaskowa/Tylna
Krosno, Szkoła
Krosno, Główna
Drużyna, Przejazd
Drużyna, Cicha
Borkowice, pętla
Borkowice, pętla
Drużyna, Cicha
Drużyna Przejazd
Drużyna, Przejazd II
Nowinki, Szkoła
Nowinki, Dęby
Pecna, Kozia
Pecna, Szkolna
Pecna, PKP
Pecna, Sosnowa Pętla

### Pecna, Sosnowa Pętla

Pecna PKP
Pecna, Szkolna
Pecna, Kozia
Nowinki, Dęby
Nowinki, Szkoła
Drużyna Przejazd II
Drużyna, Przejazd
Drużyna, Cicha
Borkowice, pętla
Drużyna Cicha
Drużyna przejazd
Krosno, Szkoła
Krosno, Główna
Krosno, Piaskowa, Tylna
Krosno, Piaskowa/oś. Miodowe
Krosno, Polna
Mosina, Strzelecka Szkoła
Mosina, Krasickiego
Krosno, Leśna
Mosina, Cisowa
Mosina, Długa
Mosina, Dębowa

### Dworzec

# LINIA 691\_T1



## PLANOWANY ROZKŁAD JAZDY

691_T1	Liczba uczniów		28		60				40		24		27		37			
<b>Dworzec</b>	<b>05:00</b>	<b>05:20</b>	<b>05:40</b>	<b>05:40</b>	<b>07:00</b>	<b>06:20</b>	<b>07:00</b>	<b>09:20</b>	<b>11:00</b>	<b>12:45</b>	<b>14:25</b>	<b>14:25</b>	<b>15:20</b>	<b>15:20</b>	<b>16:20</b>	<b>17:40</b>	<b>19:10</b>	<b>20:45</b>
Mosina, Dębowa	05:01	05:21	05:41	05:41	07:01	06:21	07:01	09:21	11:01	12:46	14:26	14:26	15:21	15:21	16:21	17:41	19:11	20:46
Mosina, Długa	05:02	05:22	05:42	05:42	07:02	06:22	07:02	09:22	11:02	12:47	14:27	14:27	15:22	15:22	16:22	17:42	19:12	20:47
Mosina, Krasickiego	05:04	05:24	05:44	05:44	07:04	06:24	07:04	09:24	11:04	12:49	14:29	14:29	15:24	15:24	16:24	17:44	19:14	20:49
<b>Mosina, Strzelecka Szkoła</b>	<b>05:05</b>	<b>05:25</b>	<b>05:45</b>	<b>05:45</b>	<b>07:05</b>	<b>06:25</b>	<b>07:05</b>	<b>09:25</b>	<b>11:05</b>	<b>12:54</b>	<b>14:30</b>	<b>14:30</b>	<b>15:25</b>	<b>15:25</b>	<b>16:25</b>	<b>17:45</b>	<b>19:15</b>	<b>20:50</b>
Krosno, Polna	05:06	05:26	05:46	05:46	07:06	06:26	07:06	09:26	11:06	12:55	14:31	14:31	15:26	15:26	16:26	17:46	19:16	20:51
Krosno, Piaskowa os. Miodowe	05:08	05:28	05:48	05:48	07:08	06:28	07:08	09:28	11:08	12:56	14:33	14:33	15:28	15:28	16:28	17:48	19:18	20:53
Krosno, Piaskowa/Tylna	05:09	05:29	05:49	05:49	07:09	06:29	07:09	09:29	11:09	12:57	14:34	14:34	15:29	15:29	16:29	17:49	19:19	20:54
Krosno, Szkoła			05:50	05:50	07:10		07:10	09:30	11:10	12:58		14:35	15:30	15:30		17:50		
Krosno, Główna	05:10	05:30				06:30					14:35				16:30		19:20	20:55
Drużyna, Przejazd			05:52	05:52	07:12		07:12	09:32	11:12	13:00		14:37	15:32	15:32		17:52		
Drużyna, Cicha			05:53	05:53	07:13		07:13	09:33	11:13	13:01		14:38	15:33	15:33		17:53		
Borkowice, pętla			05:55	05:55	07:15		07:15	09:35	11:15	13:03		14:40	15:35	15:35		17:55		
Borkowice, pętla				05:55	07:15					13:08				15:35				
Drużyna, Cicha				05:57	07:17					13:10				15:37				
Drużyna Przejazd				06:00	07:20					13:13				15:40				
Drużyna, Przejazd II				06:01	07:21					13:14				15:41				
<b>Nowinki, Szkoła</b>				06:02	07:22					13:15				15:42				
<b>Nowinki, Dęby</b>				06:03	07:23					13:16				15:43				
<b>Pecna, Kozia</b>				06:07	07:27					13:19				15:46				
<b>Pecna, Szkolna</b>				06:08	<b>07:28</b>													
<b>Pecna, PKP</b>				06:10	07:30					13:20				15:47				
<b>Pecna, Sosnowa Pętla</b>				06:12	07:32					13:22				15:49				

# LINIA 691\_T1

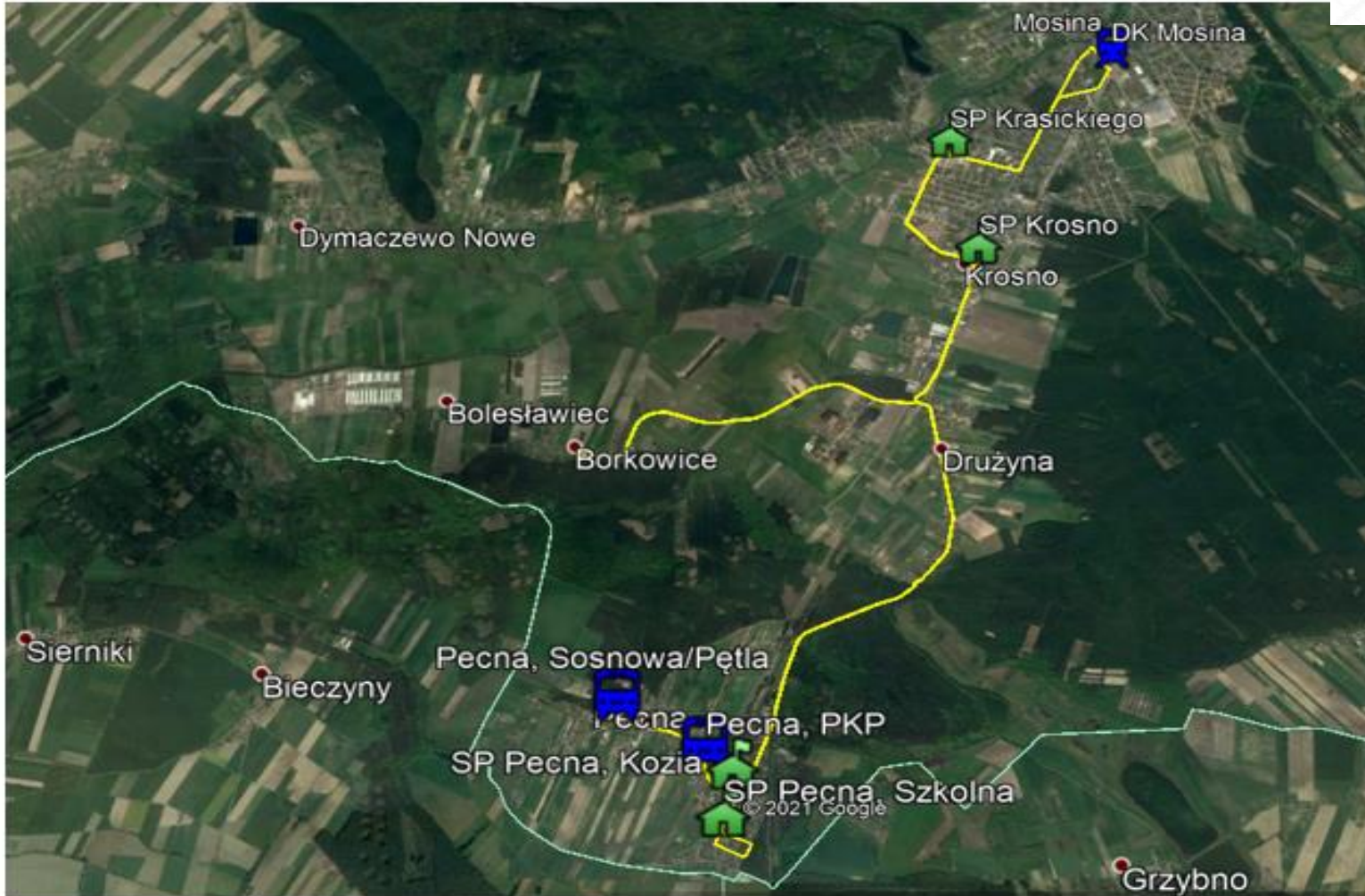


## PLANOWANY ROZKŁAD JAZDY

Pecna, Sosnowa Pętla				06:17	07:37					13:32				16:00				
Pecna PKP				06:19	07:39					13:34				16:02				
Pecna, Szkolna										13:38				16:06				
Pecna, Kozia				06:20	07:40					13:39				16:07				
Nowinki, Dęby				06:24	07:44					13:43				16:11				
Nowinki, Szkoła				06:25	07:45					13:44				16:12				
Drużyna Przejazd II				06:27	07:47					13:45				16:13				
Drużyna, Przejazd				06:28	07:48					13:46				16:14				
Drużyna, Cicha				06:30	07:50					13:49				16:17				
Borkowice, pętla			05:55	06:32	07:52		07:15	09:35	11:20	13:51		14:40	15:35	16:19		17:55		
Drużyna Cicha			05:57	06:34	07:54		07:17	09:37	11:22	13:53		14:42	15:37	16:21		17:57		
Drużyna przejazd			05:58	06:37	07:57		07:18	09:38	11:25	13:56		14:45	15:38	16:24		17:58		
Krosno, Szkoła			06:00	06:40	08:00		07:20	09:40	11:28	13:59		14:48	15:40	16:26		18:00		
Krosno, Główna																		
Krosno, Piaskowa, Tylna			06:02	06:41	08:01		07:22	09:41	11:30	14:00		14:49	15:41	16:27		18:01		
Krosno, Piaskowa/oś. Miodowe			06:04	06:42	08:02		07:24	09:42	11:32	14:02		14:51	15:42	16:28		18:02		
Krosno, Polna			06:06	06:43	08:03		07:26	09:44	11:34	14:04		14:53	15:44	16:30		18:04		
Mosina, Strzelecka Szkoła			06:08	06:47	08:07		07:28	09:45	11:36	14:06		14:55	15:45	16:31		18:05		
Mosina, Krasickiego			06:09	06:48	08:08		07:29	09:46	11:37	14:07		14:56	15:46	16:32		18:06		
Krosno, Leśna	05:11	05:31				06:31					14:36				16:31		19:21	20:56
Mosina, Cisowa	05:12	05:32	06:11	06:50	08:10	06:32	07:31	09:47	11:39	14:09	14:37	14:57	15:47	16:33	16:32	18:07	19:22	20:57
Mosina, Długa	05:13	05:33	06:12	06:51	08:11	06:33	07:32	09:48	11:40	14:10	14:38	14:58	15:48	16:34	16:33	18:08	19:23	20:58
Mosina, Dębowa	05:14	05:34	06:13	06:52	08:12	06:34	07:33	09:49	11:41	14:11	14:39	14:59	15:49	16:35	16:34	18:09	19:24	20:59
Dworzec	05:15	05:35	06:14	06:54	08:14	06:35	07:34	09:50	11:42	14:12	14:40	15:00	15:50	16:36	16:35	18:10	19:25	21:00

Prezentacja została przygotowana przez Referat Mienia  
Komunalnego przy współpracy z Kierownikiem Działu transportu  
osobowego Przedsiębiorstwa Usług Komunalnych

# LINIA 691\_T1



Prezentacja została przygotowana przez Referat Mienia Komunalnego przy współpracy z Kierownikiem Działu transportu osobowego Przedsiębiorstwa Usług Komunalnych

## UTWORZENIE WIAT PRZYSTANKOWYCH – PROCEDURA/ KOSZTY



1. Uchwała w sprawie wstępnego miejsca lokalizacji nowego przystanku,
2. Uchwała w sprawie przejęcia od Powiatu Poznańskiego zadania publicznego (dla dróg powiatowych).

1. Wykonanie mapy zasadniczej z wrysowaną lokalizacją przystanku,
2. Dokumentacja projektowa – projekt budowlany i wykonawczy  
Wykonanie projektu/ dokumentacji technicznej utwardzonego peronu wraz z akceptacją przedmiotowej dokumentacji przez Zarząd Dróg Powiatowych w Poznaniu,  
- dostarczenie ww. dokumentacji w formie papierowej oraz na nośniku cyfrowym,
3. Uzyskanie opinii Starosty Powiatowego w zakresie geometrii drogi,
4. Wykonanie Tymczasowego Projektu Organizacji Ruchu wraz z uzgodnieniami,
5. Wykonanie wraz z uzyskaniem zatwierdzenia przez Starostę Poznańskiego projektu zmiany stałej organizacji ruchu
6. W przypadku zaistniałej potrzeby uzyskanie odstępstwa od przepisów techniczno-budowlanych, o których mowa w ustawie z dnia 7 lipca 1994 r. Prawo Budowlane (Dz. U. z 2020 r. poz. 1333 z późn. zm.)
7. Udzielenie gwarancji lub rękojmi na wykonaną dokumentację na okres min. 3 lat począwszy od dnia odbioru robót protokołem odbioru robót
8. Uzyskanie dokumentu zezwalającego na wykonanie prac budowlanych  
Pozwolenie na budowę lub zgłoszenie zamiaru budowy/wykonania robót budowlanych uzyskanych na podstawie ustawy z dnia 7 lipca 1994 r. Prawo budowlane (Dz. U. z 2020 r. poz. 1333 z późn. zm.)

**Dokumentacja: koszt ok. 15/25 tys. / 1 sztukę**

**Czas realizacji 1-2 lata**



# LINIA 691\_T1



## POTRZEBY – WIATY PRZYSTANKOWE



- **Wymiana wiat przystankowych**
- **nazewnictwo**

## POTRZEBY

**Nie wpływają na przyszłe kursowanie autobusów**

## POTRZEBY

**Wymagają pilnego działania**

# LINIA 691\_T1



**Mosina, Dworzec Kolejowy**



Prezentacja została przygotowana przez Referat Mienia  
Komunalnego przy współpracy z Kierownikiem Działu transportu  
osobowego Przedsiębiorstwa Usług Komunalnych

# LINIA 691\_T1



**Mosina, Dębowa**



Prezentacja została przygotowana przez Referat Mienia  
Komunalnego przy współpracy z Kierownikiem Działu transportu  
osobowego Przedsiębiorstwa Usług Komunalnych

# LINIA 691\_T1

POTRZEBY

Mosina, Długa



- **potrzeba wiaty przystankowej**
- **utwardzenie terenu**

# LINIA 691\_T1

**Mosina, Krasickiego Limaro**



Prezentacja została przygotowana przez Referat Mienia  
Komunalnego przy współpracy z Kierownikiem Działu transportu  
osobowego Przedsiębiorstwa Usług Komunalnych

# LINIA 691\_T1



**Mosina, Strzelecka szkoła**



# LINIA 691\_T1

POTRZEBY

Mosina, Strzelecka Szkoła



-Ewentualna  
przebudowa  
parkingu

# LINIA 691\_T1

POTRZEBY

Krosno, ul. Polna



- **potrzeba wiaty przystankowej**
- **usunąć słupki**



# LINIA 691\_T1

## POTRZEBY

**Krosno, Piaskowa, os. Miodowe**



**- potrzeba wiaty  
przystankowej**

# LINIA 691\_T1



**POTRZEBY**

**Krosno, Piaskowa/ Tylna**



**- potrzeba wiaty przystankowej**

# LINIA 691\_T1

POTRZEBY

**Krosno, Szkoła**



- **Utwardzenie terenu**
- **Potrzeba wiaty przystankowej**



# LINIA 691\_T1



## POTRZEBY

**Krosno, ul. Jesienna / sklep Mrówka**

- **Duża potrzeba obustronnych przystanków oraz przejścia dla pieszych**



# LINIA 691\_T1



## POTRZEBY

**Drużyna, przejazd**



**- Duża potrzeba wiaty przystankowej**

# LINIA 691\_T1



**Borkowice, Cicha/ Łubinowa**



Prezentacja została przygotowana przez Referat Mienia  
Komunalnego przy współpracy z Kierownikiem Działu transportu  
osobowego Przedsiębiorstwa Usług Komunalnych

# LINIA 691\_T1

## POTRZEBY



### Borkowice, pętla



- **Zaprojektowanie i wykonanie pętli autobusowej**



# LINIA 691\_T1

**POTRZEBY**

**Borkowice, pętla**



**dz. o nr ew. 23, obręb Borkowice – GMINA MOSINA**

**dz. o nr ew. 35, obręb Borkowice – POWIAT  
POZNAŃSKI, ZDP**

Prezentacja została przygotowana przez Referat Mienia  
Komunalnego przy współpracy z Kierownikiem Działu transportu  
osobowego Przedsiębiorstwa Usług Komunalnych



# LINIA 691\_T1



## POTRZEBY

**Borkowice, Łubinowa POWRÓT**



- **Duża potrzeba wiaty przystankowej**
- **Utwardzenie terenu**

# LINIA 691\_T1



## Drużyna, Przejazd



# LINIA 691\_T1

POTRZEBY

Drużyna, przejazd II



- **potrzeba przystanku**
- **(aktualnie brak)**

# LINIA 691\_T1

**Nowinki, Szkoła**



# LINIA 691\_T1

## POTRZEBY

### Nowinki, Dęby



- Utwardzenie terenu
- Zmiana organizacji ruchu
  - Obecnie bardzo niebezpieczny wyjazd
- Potrzeba przystanku powrotnego

# LINIA 691\_T1

POTRZEBY

Pecna, Kozia



- **Zmiana organizacji ruchu (zakaz parkowania z jednej strony ulicy)**
- **potrzeba przystanku powrotnego**

# LINIA 691\_T1

POTRZEBY

Pecna, Szkoła

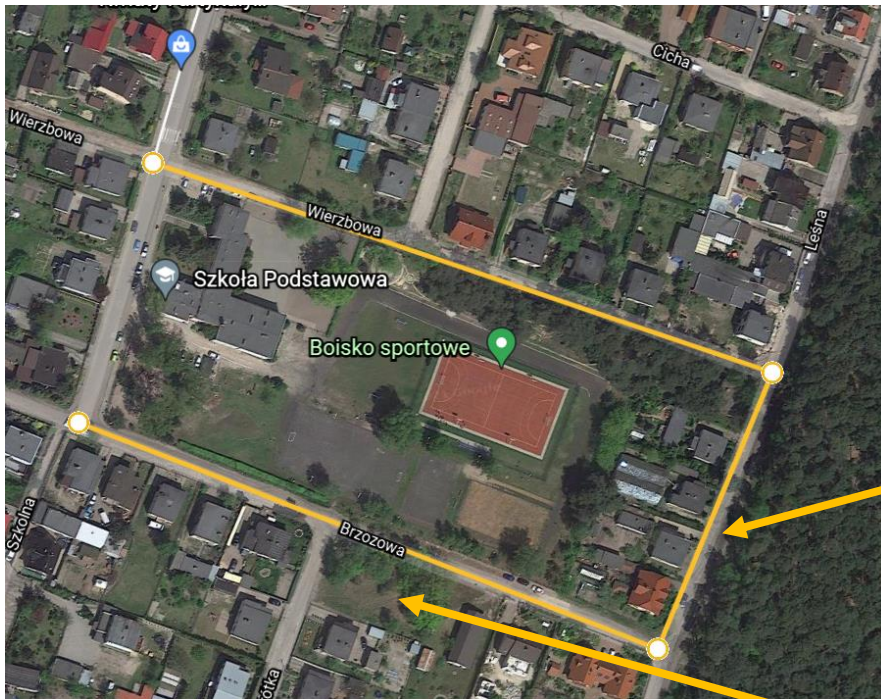


# LINIA 691\_T1



POTRZEBY

Pecna, Szkoła



- BRAK MIEJSCA NA ZAWRACANIE

- Potrzeba dróg o nawierzchni utwardzonej

- Działka prywatna

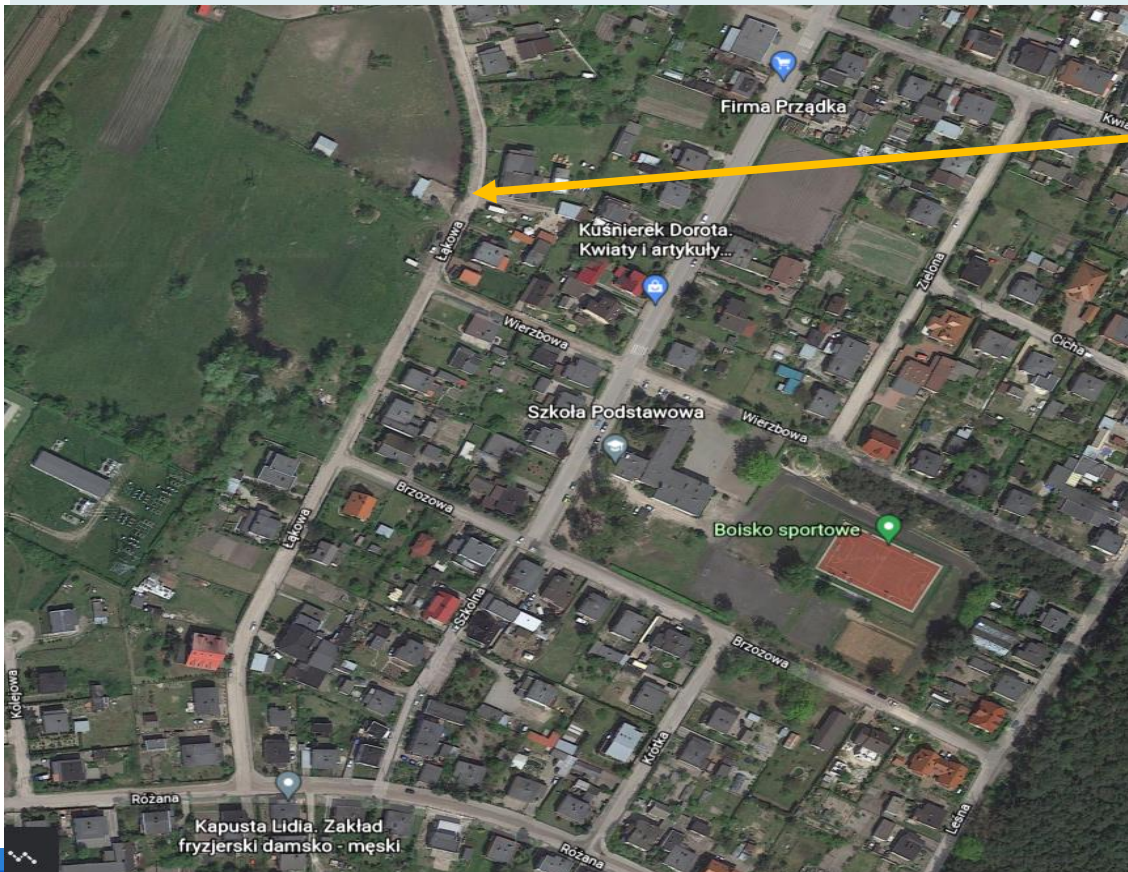


# LINIA 691\_T1



## POTRZEBY

### Pecna, Szkoła



**ul. Łąkowa będzie utwardzona**

Prezentacja została przygotowana przez Referat Mienia Komunalnego przy współpracy z Kierownikiem Działu transportu osobowego Przedsiębiorstwa Usług Komunalnych

# LINIA 691\_T1

**POTRZEBY**

**Pecna, PKP**



**- Duża potrzeba obustronnych przystanków**

# LINIA 691\_T1



## POTRZEBY

**Pecna, pętla (ul. Sosnowa)**



- **Zaprojektowanie i wykonanie pętli autobusowej**

# LINIA 691\_T1

## POTRZEBY



### Pecna, pętla (ul. Sosnowa)



**dz. o nr ew. 300, obręb Pecna – Skarb Państwa, Rejon Dróg Publicznych**



**dz. o nr ew. 269/4, obręb Pecna – GMINA MOSINA**

# LINIA 691\_T1

**Nowinki, Szkoła POWRÓT**



Prezentacja została przygotowana przez Referat Mienia  
Komunalnego przy współpracy z Kierownikiem Działu transportu  
osobowego Przedsiębiorstwa Usług Komunalnych

# LINIA 691\_T1

POTRZEBY

Drużyna, PKP



- Utwardzenie terenu
- Przeniesienie wiaty przystankowej



- Obecna lokalizacja przystanku



# LINIA 691\_T1

**Krosno, Szkoła POWRÓT**



Prezentacja została przygotowana przez Referat Mienia  
Komunalnego przy współpracy z Kierownikiem Działu transportu  
osobowego Przedsiębiorstwa Usług Komunalnych

# LINIA 691\_T1

Krosno, ul. Główna POWRÓT



Prezentacja została przygotowana przez Referat Mienia Komunalnego przy współpracy z Kierownikiem Działu transportu osobowego Przedsiębiorstwa Usług Komunalnych



# LINIA 691\_T1

Krosno, ul. Piaskowa/ Tylna POWRÓT



Prezentacja została przygotowana przez Referat Mienia  
Komunalnego przy współpracy z Kierownikiem Działu transportu  
osobowego Przedsiębiorstwa Usług Komunalnych

# LINIA 691\_T1



**Krosno, ul. Piaskowa/ os. Miodowe POWRÓT**



Prezentacja została przygotowana przez Referat Mienia  
Komunalnego przy współpracy z Kierownikiem Działu transportu  
osobowego Przedsiębiorstwa Usług Komunalnych

# LINIA 691\_T1

**Krosno, ul. Polna POWRÓT**



# LINIA 691\_T1

Mosina, ul. Krasickiego POWRÓT



Prezentacja została przygotowana przez Referat Mienia  
Komunalnego przy współpracy z Kierownikiem Działu transportu  
osobowego Przedsiębiorstwa Usług Komunalnych

# LINIA 691\_T1

Mosina, ul. Cisowa POWRÓT



Prezentacja została przygotowana przez Referat Mienia  
Komunalnego przy współpracy z Kierownikiem Działu transportu  
osobowego Przedsiębiorstwa Usług Komunalnych

# LINIA 691\_T1



**Mosina, ul. Długa POWRÓT**



Prezentacja została przygotowana przez Referat Mienia  
Komunalnego przy współpracy z Kierownikiem Działu transportu  
osobowego Przedsiębiorstwa Usług Komunalnych

# LINIA 691\_T1

Mosina, ul. Dębowa POWRÓT



# LINIA 692\_T2



## STAN AKTUALNY – LINIA REGULARNA

Mosina Dworzec PKP

Mosina Rondo

Mosina Jeziorna

Krosinko Ludwikowska

Szpital Ludwikowo

Krosinko

Dymaczewo Stare Bajera

Dymaczewo Nowe Klub

Dymaczewo Nowe Klub

Dymaczewo Nowe

Dymaczewo Stare Bajera

Krosinko

Szpital Ludwikowo

Krosinko Ludwikowska

Mosina Jeziorna

Mosina Rondo

Mosina Dworzec PKP



# LINIA 692\_T2



## PLANOWANY ROZKŁAD JAZDY

Dworzec
Mosina Rondo
Mosina Jeziorna
Krosinko Ludwikowska
Szpital Ludwikowo
Krosinko
Dymaczewo Stare
Dymaczewo Nowe Klub
Dymaczewo Nowe
Dymaczewo Stare
Bolesławiec
Krosinko
Szpital Ludwikowo
Krosinko Ludwikowska
Mosina Jeziorna
Mosina Rondo
Dworzec

# LINIA 692\_T2



## ZMIANY WOBEC OBECNEJ TRASY 692

Dworzec
Mosina Rondo
Mosina Jeziorna
Krosinko Ludwikowska
Szpital Ludwikowo
Krosinko
Dymaczewo Stare
Dymaczewo Nowe Klub
Dymaczewo Nowe
Dymaczewo Stare
Bolesławiec
Krosinko
Szpital Ludwikowo
Krosinko Ludwikowska
Mosina Jeziorna
Mosina Rondo
Dworzec

# LINIA 692\_T2



## PLANOWANY ROZKŁAD JAZDY

692_T2	Liczba uczniów		40	35						23	40		25	24		25		23								
<b>Dworzec</b>	4:45	5:15	6:05	6:10	6:40	7:00	8:20	10:10	10:20	10:47	I	13:00	13:15	14:20	14:30	15:35	I	16:35	16:50	17:55	19:10	21:00	22:15			
Mosina Rondo	4:47	5:17	6:07	6:12	6:42	7:02	8:22	10:12	10:22	10:49	I	13:02	13:17	14:22	13"32	15:37	I	16:37	16:52	17:57	19:12	21:02	22:17			
Mosina Jeziorna	4:50	5:20	6:10	6:15	6:45	7:05	8:25	10:15	10:25	10:52	I	13:05	13:20	14:25	14:35	15:40	I	16:40	16:55	18:00	19:15	21:05	22:20			
Krosinko Ludwikowska	I	5:22	I	I	6:47	7:07	8:27	I	I	I	I	I	I	14:27	14:37	I	I	I	I	18:02	I	I	I			
Szpital Ludwikowo	I	5:24	I	I	6:49	7:09	8:29	I	I	I	I	I	I	14:29	14:39	I	I	I	I	18:04	I	I	I			
<b>Krosinko</b>	4:52	5:26	6:12	6:17	6:51	7:11	I	10:17	10:27	10:55	12:20	13:07	13:22	14:31	14:41	15:42	16:10	16:42	16:57	18:06	19:17	21:07	22:22			
Dymaczewo Stare	4:56	5:30	6:16	6:21	6:55	7:15	I	10:21	10:31	10:59	12:24	13:11	13:26	14:35	14:45	15:46	16:14	16:46	17:01	18:10	19:21	21:11	22:26			
Dymaczewo Nowe Klub	4:59	5:33	6:19	6:24	6:58	7:18	I	20:24	10:34	11:02	12:27	13:14	13:29	14:38	14:48	15:49	16:17	16:49	17:04	18:13	19:24	21:14	22:29			
Dymaczewo Nowe	5:01	5:35	6:21	6:26	7:00	7:20	I	10:26	10:36	11:04	12:29	13:16	13:31	14:40	14:50	15:51	16:19	16:51	17:06	18:15	19:26	21:16	22:31			
Dymaczewo Stare	5:04	5:38	6:24	6:29	7:03	7:23	I	10:29	10:39	11:07	12:32	13:19	13:34	14:43	14:53	15:54	16:22	16:54	17:09	18:18	19:29	21:19	22:34			
<b>Bolesławiec</b>	I	I	I	I	7:09	I	I	I	I	I	12:38	I	13:40	14:49	I	16:00	16:28	I	I	I	I	I	I			
<b>Krosinko</b>	5:08	5:42	6:28	6:33	7:18	7:27	I	10:33	10:43	11:11	12:47	13:23	13:49	14:58	14:57	16:09	16:37	16:58	17:13	18:22	19:33	21:23	22:38			
Szpital Ludwikowo	I	5:44	I	I	7:20	7:29	8:29	I	I	11:13	12:49	I	I	15:00	14:59	I	I	I	I	18:24	I	I	I			
Krosinko Ludwikowska	I	5:46	I	I	7:21	7:31	8:31	I	I	11:16	12:52	I	I	15:02	15:01	I	I	I	I	18:26	I	I	I			
Mosina Jeziorna	5:10	5:48	6:30	6:35	7:23	7:33	8:33	10:35	10:45	11:18	12:54	13:25	13:52	15:04	15:03	I	16:39	17:00	17:16	18:28	19:35	21:25	22:40			
Mosina Rondo	5:12	5:50	6:32	6:37	7:25	7:35	8:35	10:37	10:47	11:20	12:56	13:27	13:54	15:06	15:05	I	21:41	17:02	17:18	18:30	19:37	21:27	22:42			
<b>Dworzec</b>	5:14	5:52	6:34	6:39	7:27	7:37	8:37	10:39	10:49	11:22	12:58	13:29	13:56	15:08	15:07	I	16:43	17:04	17:20	18:32	19:39	21:29	22:44			

**Bolesławiec**

porojektowane nowe przystanki

**06:33**

godzina dojazdu do szkoły zgodnie ze zgłoszonymi potrzebami

obecny kurs przewidziany do wycofania

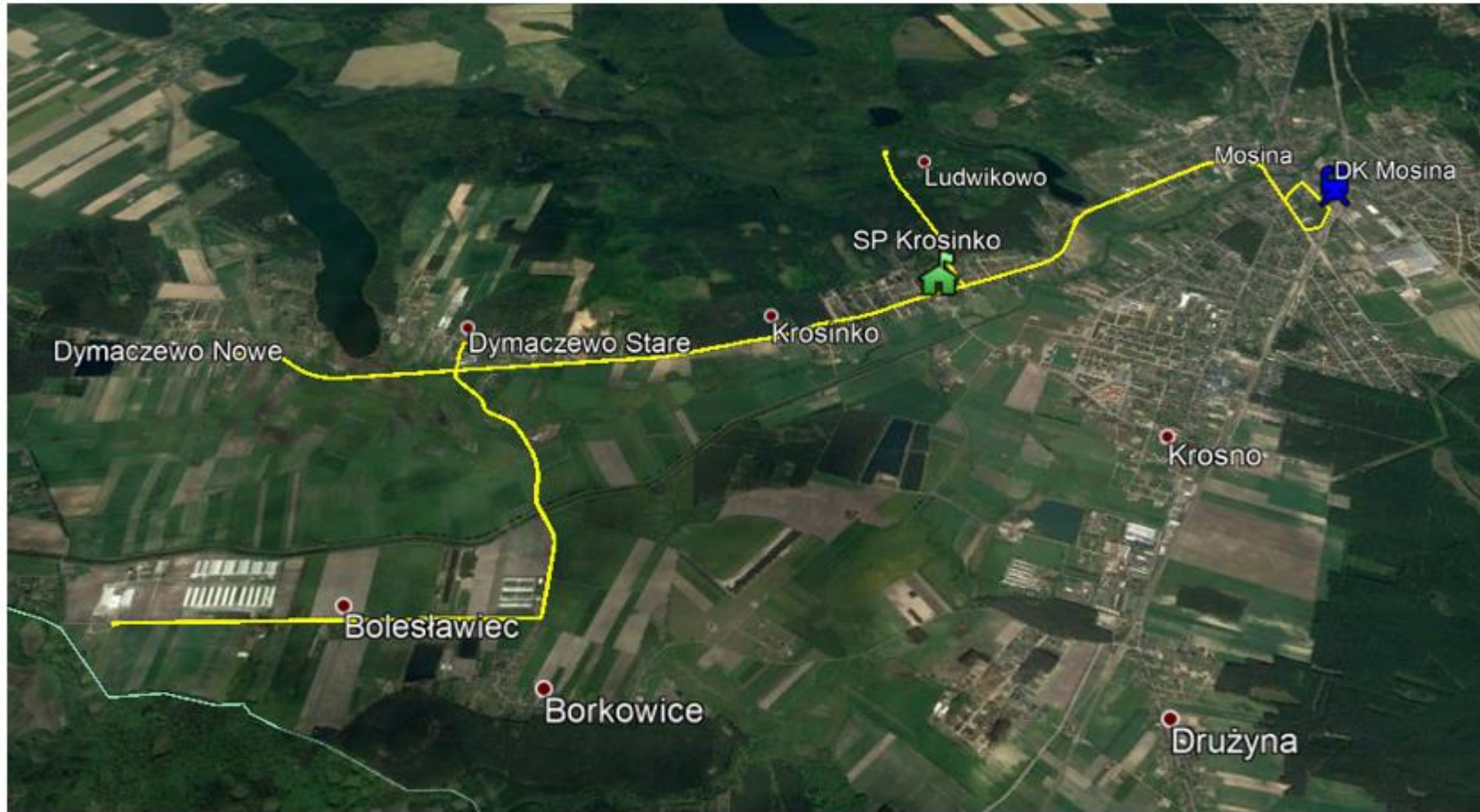
projektowany kurs uwzględniający potrzeby szkół

obecny kurs nie podlegający zmianie

# LINIA 692\_T2



## PLANOWANY ROZKŁAD JAZDY



Prezentacja została przygotowana przez Referat Mienia  
Komunalnego przy współpracy z Kierownikiem Działu transportu  
osobowego Przedsiębiorstwa Usług Komunalnych

# LINIA 692\_T2

**Mosina Dworzec**



Prezentacja została przygotowana przez Referat Mienia  
Komunalnego przy współpracy z Kierownikiem Działu transportu  
osobowego Przedsiębiorstwa Usług Komunalnych

# LINIA 692\_T2



**Mosina, Rondo**



Prezentacja została przygotowana przez Referat Mienia  
Komunalnego przy współpracy z Kierownikiem Działu transportu  
osobowego Przedsiębiorstwa Usług Komunalnych

# LINIA 692\_T2

POTRZEBY

Mosina, Jeziorna



- **Potrzeba przebudowy**
- **Niebezpieczny wjazd/wyjazd**

# LINIA 692\_T2

**Krosinko Ludwikowska**



Prezentacja została przygotowana przez Referat Mienia  
Komunalnego przy współpracy z Kierownikiem Działu transportu  
osobowego Przedsiębiorstwa Usług Komunalnych



# LINIA 692\_T2



## Szpital Ludwikowo



# LINIA 692\_T2

**Krosinko**



Prezentacja została przygotowana przez Referat Mienia  
Komunalnego przy współpracy z Kierownikiem Działu transportu  
osobowego Przedsiębiorstwa Usług Komunalnych

# LINIA 692\_T2

**Dymaczewo Stare Bajera**

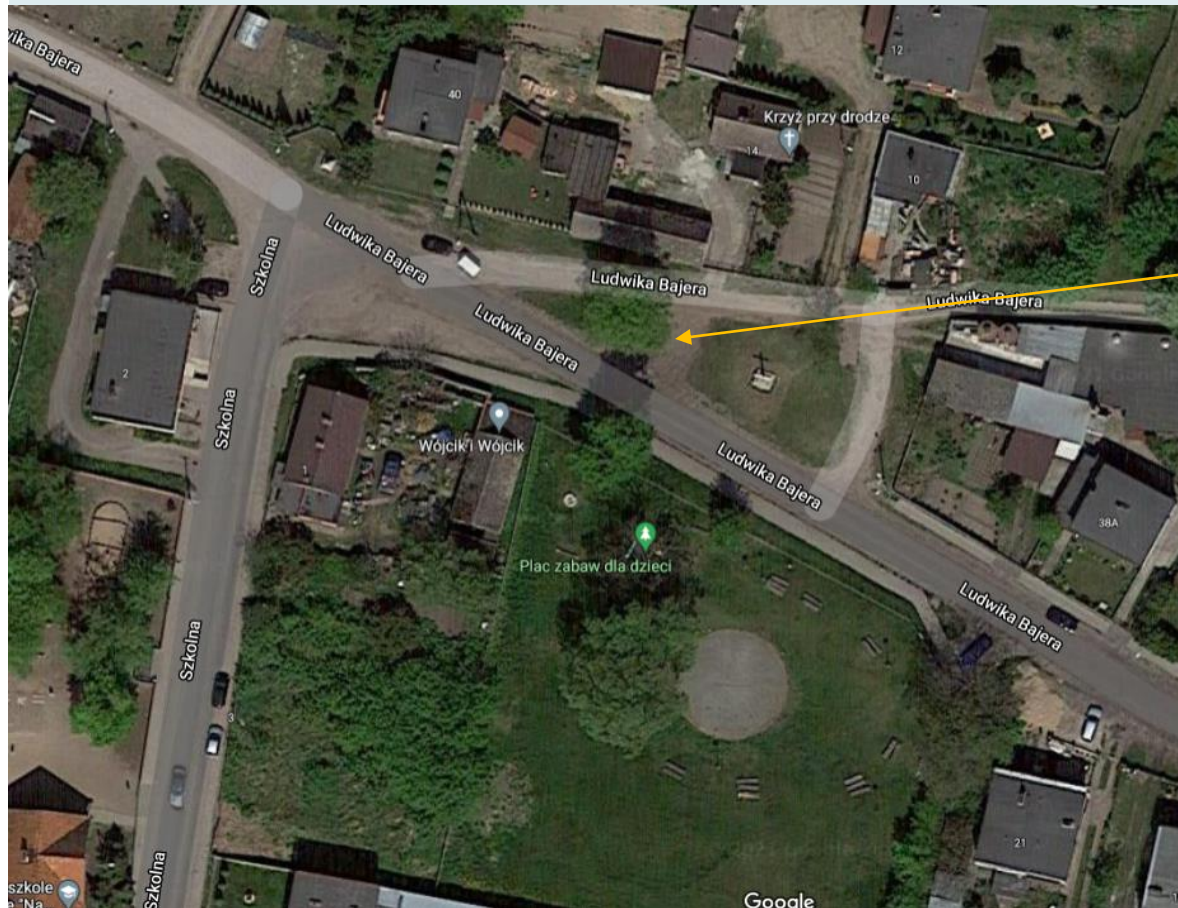


Prezentacja została przygotowana przez Referat Mienia  
Komunalnego przy współpracy z Kierownikiem Działu transportu  
osobowego Przedsiębiorstwa Usług Komunalnych

# LINIA 692 T2

POTRZEBY

**Dymaczewo Stare Bajera**



- **konieczne miejsce do zawracania**

Prezentacja została przygotowana przez Referat Mienia Komunalnego przy współpracy z Kierownikiem Działu transportu osobowego Przedsiębiorstwa Usług Komunalnych

# LINIA 692\_T2



**POTRZEBY**

**Dymaczewo Nowe, Świetlica Wiejska**



**- konieczne miejsce do  
zawracania**

# LINIA 692\_T2



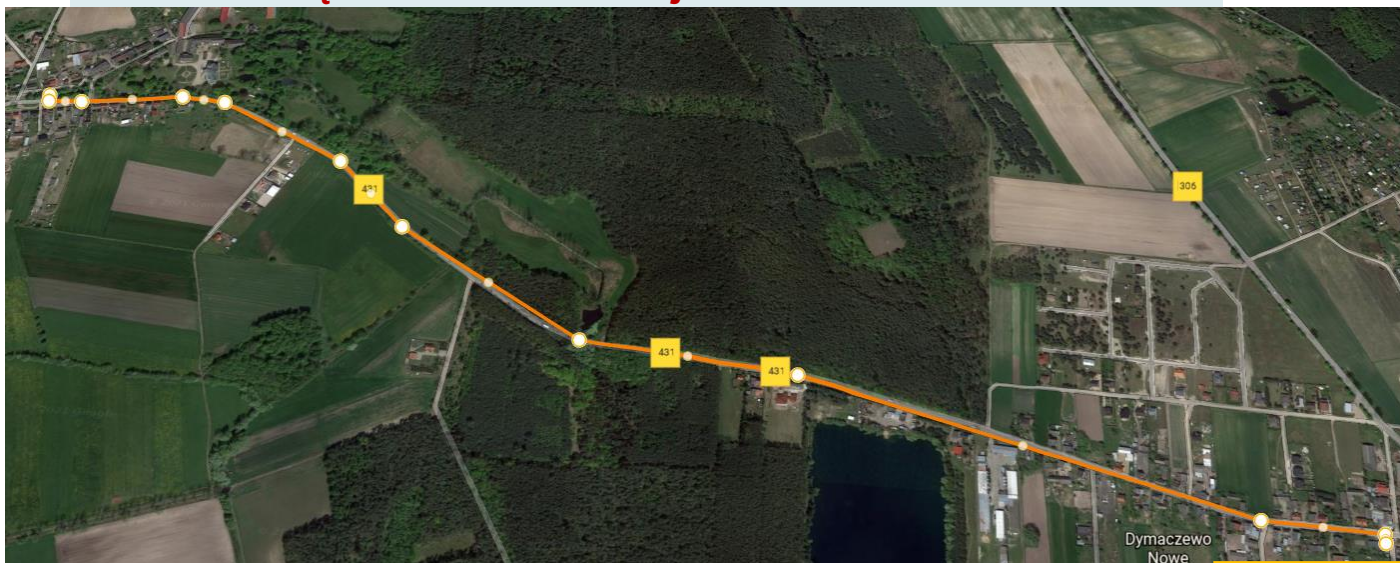
POTRZEBY

Dymaczewo Nowe, Świetlica Wiejska



## POTRZEBY

### Będlewo – lokalizacja do zawracania

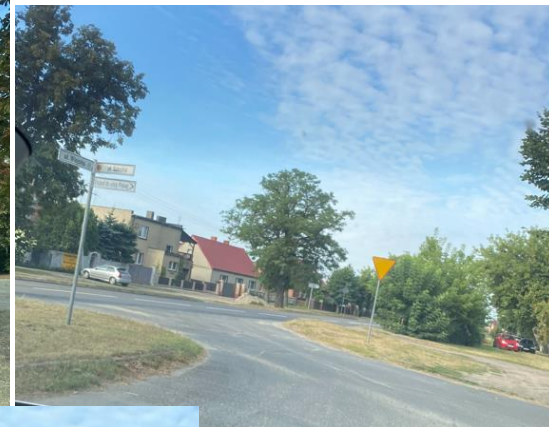


ok. 2,5 km



## POTRZEBY

### Będlewo– lokalizacja do zawracania





# LINIA 692\_T2

**Dymaczewo Nowe**



Prezentacja została przygotowana przez Referat Mienia  
Komunalnego przy współpracy z Kierownikiem Działu transportu  
osobowego Przedsiębiorstwa Usług Komunalnych

# LINIA 692\_T2



**POTRZEBY**

**Bolesławiec**



**- konieczne miejsce do zawracania**

# LINIA 692\_T2



**POTRZEBY**

**Bolesławiec**



**aktualnie wykorzystywane miejsce do zawracania**

Prezentacja została przygotowana przez Referat Mienia  
Komunalnego przy współpracy z Kierownikiem Działu transportu  
osobowego Przedsiębiorstwa Usług Komunalnych

# LINIA 692\_T2



**POTRZEBY**

**Bolesławiec**



**Propozycja  
alternatywnego  
zawracania autobusu**

Prezentacja została przygotowana przez Referat Mienia  
Komunalnego przy współpracy z Kierownikiem Działu transportu  
osobowego Przedsiębiorstwa Usług Komunalnych

# LINIA 692\_T2

**Krosinko**



Prezentacja została przygotowana przez Referat Mienia  
Komunalnego przy współpracy z Kierownikiem Działu transportu  
osobowego Przedsiębiorstwa Usług Komunalnych

# LINIA 692\_T2

**Krosinko Ludwikowska**



Prezentacja została przygotowana przez Referat Mienia  
Komunalnego przy współpracy z Kierownikiem Działu transportu  
osobowego Przedsiębiorstwa Usług Komunalnych

# LINIA 692\_T2

**Mosina Rondo POWRÓT**



Prezentacja została przygotowana przez Referat Mienia  
Komunalnego przy współpracy z Kierownikiem Działu transportu  
osobowego Przedsiębiorstwa Usług Komunalnych

# LINIA 692\_T2

**Mosina, Dworcowa POWRÓT**



Prezentacja została przygotowana przez Referat Mienia  
Komunalnego przy współpracy z Kierownikiem Działu transportu  
osobowego Przedsiębiorstwa Usług Komunalnych