

Projekt

z dnia 13 kwietnia 2021 r.

**UCHWAŁA NR .....  
RADY MIEJSKIEJ W MOSINIE**

z dnia ..... 2021 r.

**w sprawie nadania nazwy ulicy „PIGWOWA” drodze wewnętrznej położonej w miejscowości Daszewice.**

Na podstawie art. 18 ust. 2 pkt 13 ustawy z dnia 8 marca 1990 r. o samorządzie gminnym (Dz. U. z 2020 r. poz. 713 i 1378) oraz na podstawie art. 8 ust. 1a ustawy z dnia 21 marca 1985 r. o drogach publicznych (Dz. U. z 2020 r. poz. 470, 471, 1078 i 2338 oraz z 2021 r. poz. 54); Rada Miejska w Mosinie uchwała, co następuje:


§ 1. Nadaje się drodze wewnętrznej położonej w miejscowości Daszewice, obejmującej działkę o numerze ewidencyjnym 361/15, nazwę ulicy „PIGWOWA”.

§ 2. Położenie drogi określonej w § 1 przedstawia mapa stanowiąca załącznik graficzny do uchwały.

§ 3. Ustalona uchwałą nazwa drogi wewnętrznej podlega przeniesieniu na mapę Geoportalu Gminy Mosina (System Informacji o Terenie Gminy Mosina).

§ 4. Wykonanie uchwały powierza się Burmistrzowi Gminy Mosina.

§ 5. Uchwała wchodzi w życie, po upływie 14 dni od dnia ogłoszenia w Dzienniku Urzędowym Województwa Wielkopolskiego.

RADCA PRAWNY  
  
Ełzbieta Napierata-Kęsy  
15. 04. 2021/1.

### Uzasadnienie

Działka gruntu o numerze ewidencyjnym 361/15, położona w miejscowości Daszewice, stanowi drogę wewnętrzną. Działka gruntu o numerze ewidencyjnym 361/15, nie stanowi własności Gminy Mosina.

Właściciel przedmiotowej nieruchomości wyraził pisemną zgodę na nadanie nazwy ulicy drodze wewnętrznej złożonej z działki gruntu o numerze ewidencyjnym 361/15.

Sołtys Sołectwa Daszewice oraz Rada Sołecka Sołectwa Daszewice zaaprobowali zaproponowaną nazwę.

Nadanie nazwy ulicy przedmiotowej drodze wewnętrznej jest konieczne dla ustalenia adresów dla wydzielonych działek budowlanych.

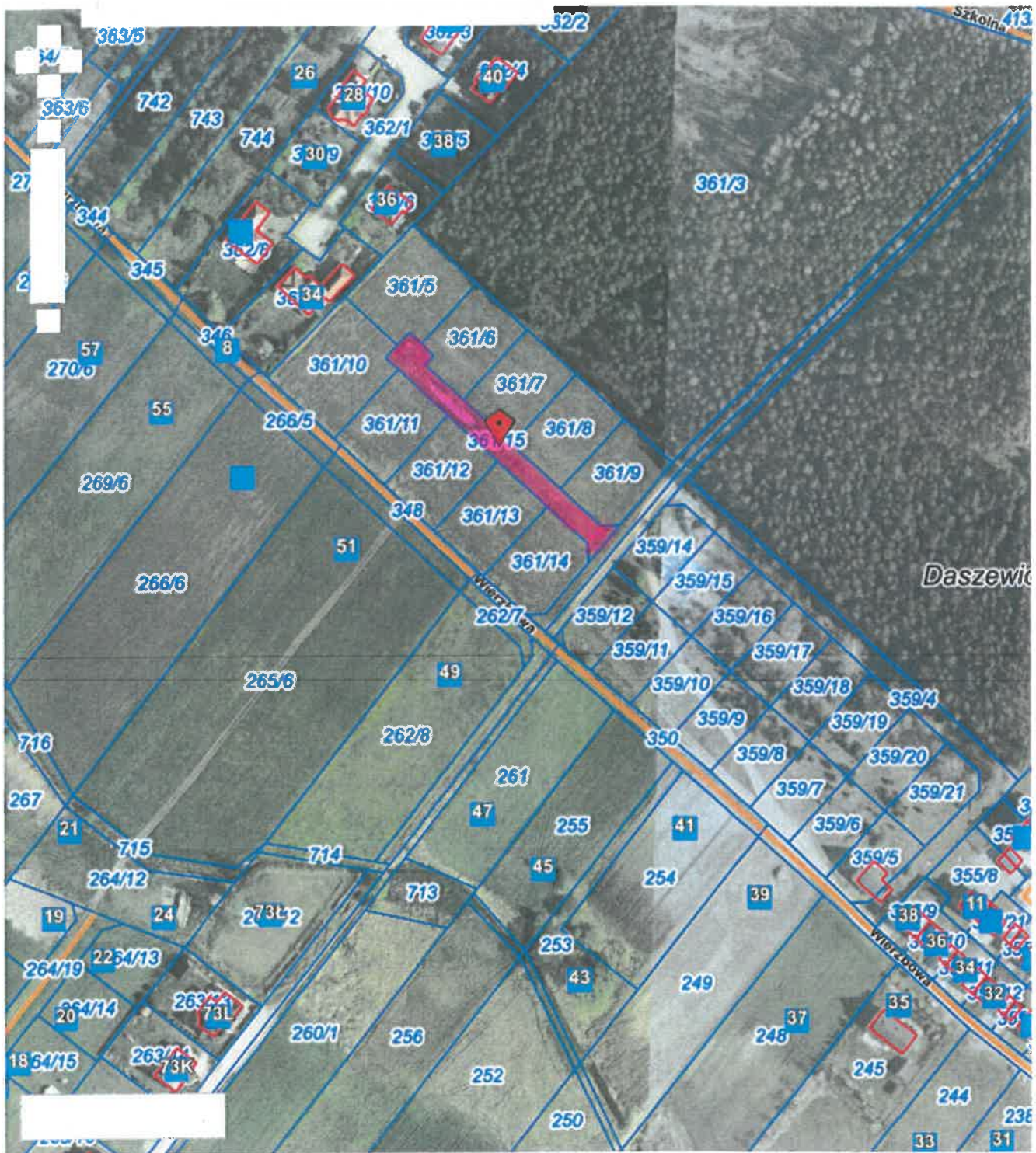
W związku z powyższym podjęcie niniejszej uchwały jest uzasadnione.

Z up. Burmistrza  
Adam Eichorst  
Zastępca Burmistrza





# DASZEWICE



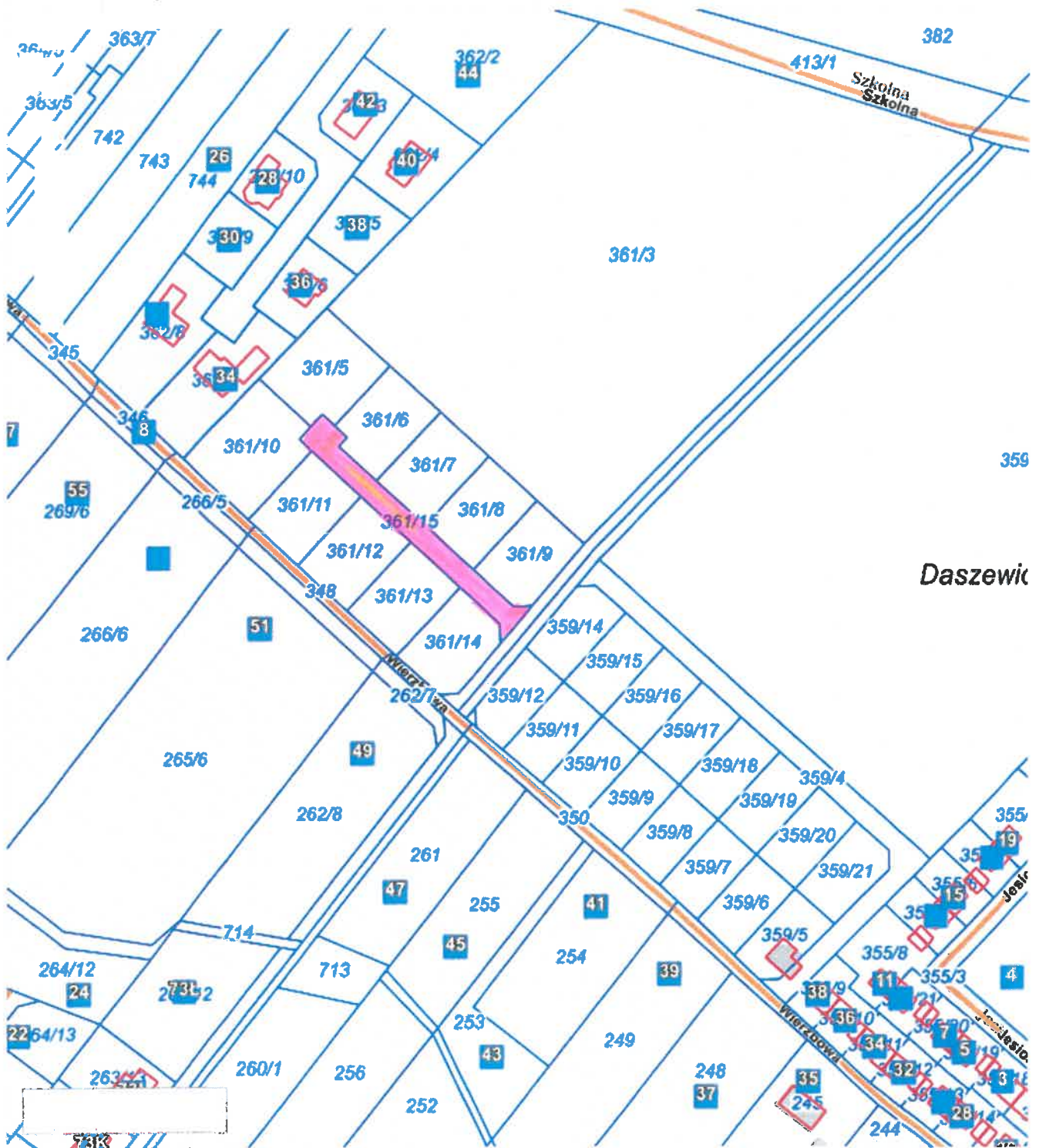
dziątka o numerze ewidencyjnym 361/15

Załącznik nr 1





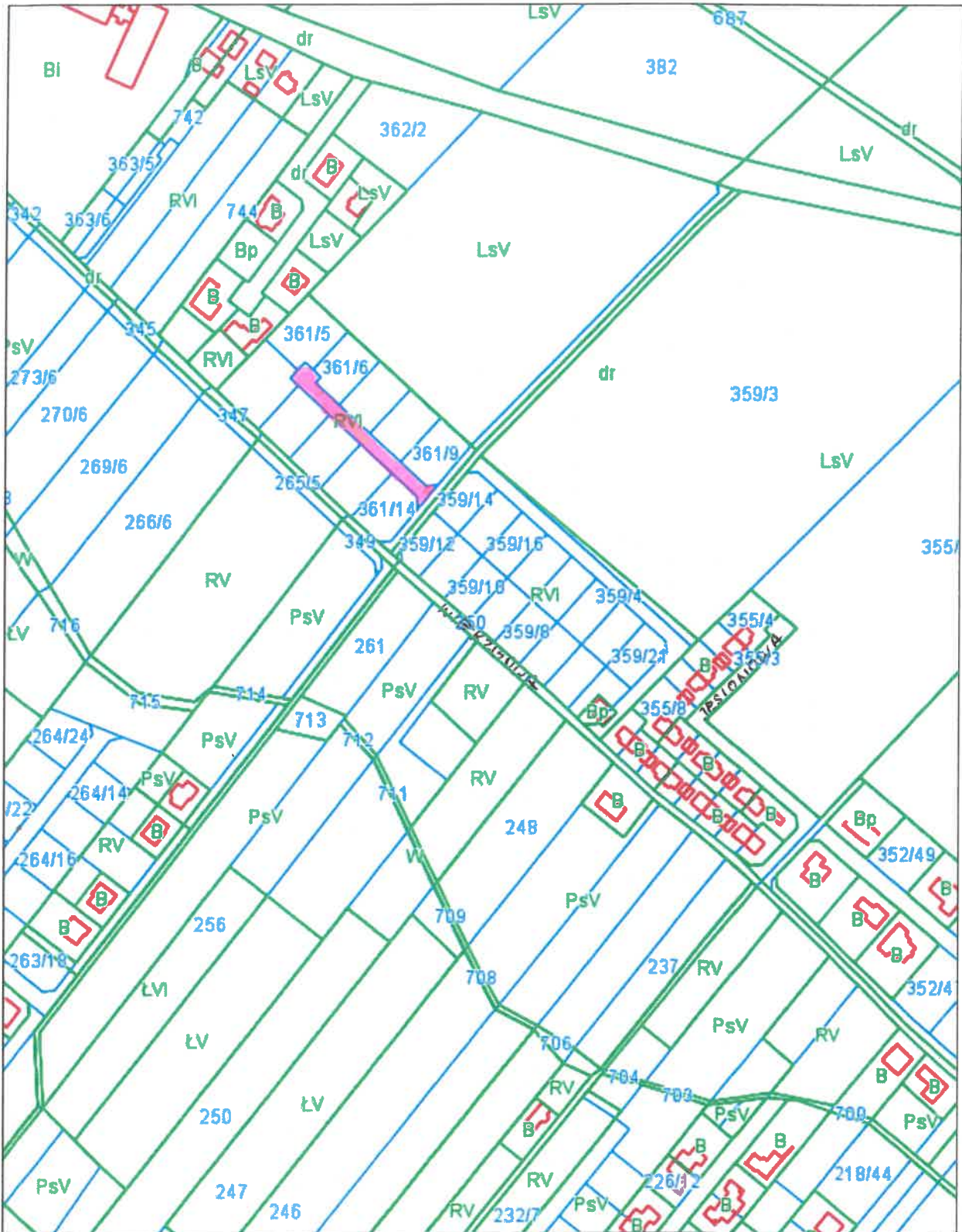
# DASZEWICE



- działka o numerze ewidencyjnym 361/15

Załącznik nr 2

# DASZEWICE



-działka o numerze ewidencyjnym 361/15

Załącznik nr 3