

**Projekt**

z dnia 1 lutego 2021 r.

Zatwierdzony przez .....

**UCHWAŁA NR .....  
RADY MIEJSKIEJ W MOSINIE**

z dnia ..... 2021 r.

**w sprawie nadania nazwy ulicy „ŻNIWNA” drodze wewnętrznej  
położonej w miejscowości Bolesławiec.**

Na podstawie art. 18 ust. 2 pkt 13 ustawy z dnia 8 marca 1990 r. o samorządzie gminnym (Dz. U. z 2020 r., poz. 713 i 1378) oraz na podstawie art. 8 ust. 1a ustawy z dnia 21 marca 1985 r. o drogach publicznych (Dz. U. z 2020 r. poz. 470, 471, 1087 i 2338), Rada Miejska w Mosinie uchwala, co następuje:

**§ 1.** Nadaje się drodze wewnętrznej położonej w miejscowości Bolesławiec, stanowiącej działkę gruntu o numerze ewidencyjnym 49/12, nazwę ulicy „ŻNIWNA”.

**§ 2.** Położenie drogi określonej w § 1 przedstawia mapa stanowiąca załącznik graficzny do uchwały.

**§ 3.** Ustalona uchwałą nazwa drogi wewnętrznej podlega przeniesieniu na mapę Geoportalu Gminy Mosina (System Informacji o Terenie Gminy Mosina).

**§ 4.** Wykonanie uchwały powierza się Burmistrzowi Gminy Mosina.

**§ 5.** Uchwała wchodzi w życie po upływie 14 dni od dnia ogłoszenia w Dzienniku Urzędowym Województwa Wielkopolskiego.

Radca Prawny

Zygmunt Kmiecik



### Uzasadnienie

Działka gruntu o numerze ewidencyjnym 49/12, położona w miejscowości Bolesławiec, stanowi drogę wewnętrzną. Działka gruntu o numerze ewidencyjnym 49/12, nie stanowi własności Gminy Mosina.

Właściciel przedmiotowej nieruchomości wyraził pisemną zgodę na nadanie nazwy ulicy drodze wewnętrznej złożonej z działki gruntu o numerze ewidencyjnym 49/12.

Sołtys Sołectwa Borkowice i Bolesławiec oraz Rada Sołecka Sołectwa Borkowice i Bolesławiec zaaprobowali zaproponowaną nazwę.

Nadanie nazwy ulicy przedmiotowej drodze wewnętrznej jest konieczne dla ustalenia adresów dla wydzielonych działek budowlanych.

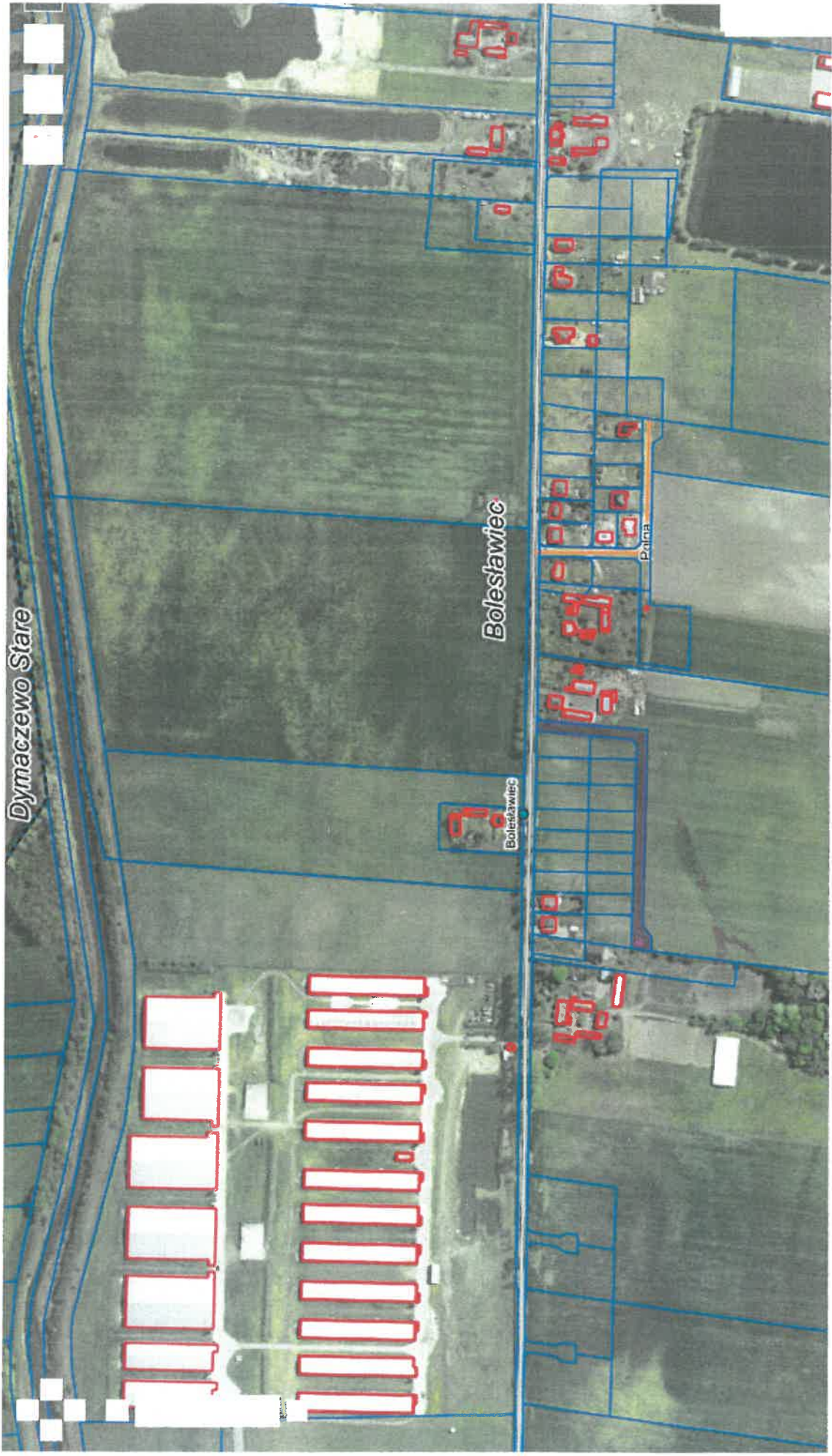
W związku z powyższym podjęcie niniejszej uchwały jest uzasadnione.

Zur. Burmistrza  
Adam Fichorst  
Zastępca Burmistrza



Gmina MOSINA

BOLESLAWIEC



- działka o numerze ewidencyjnym: 49/12

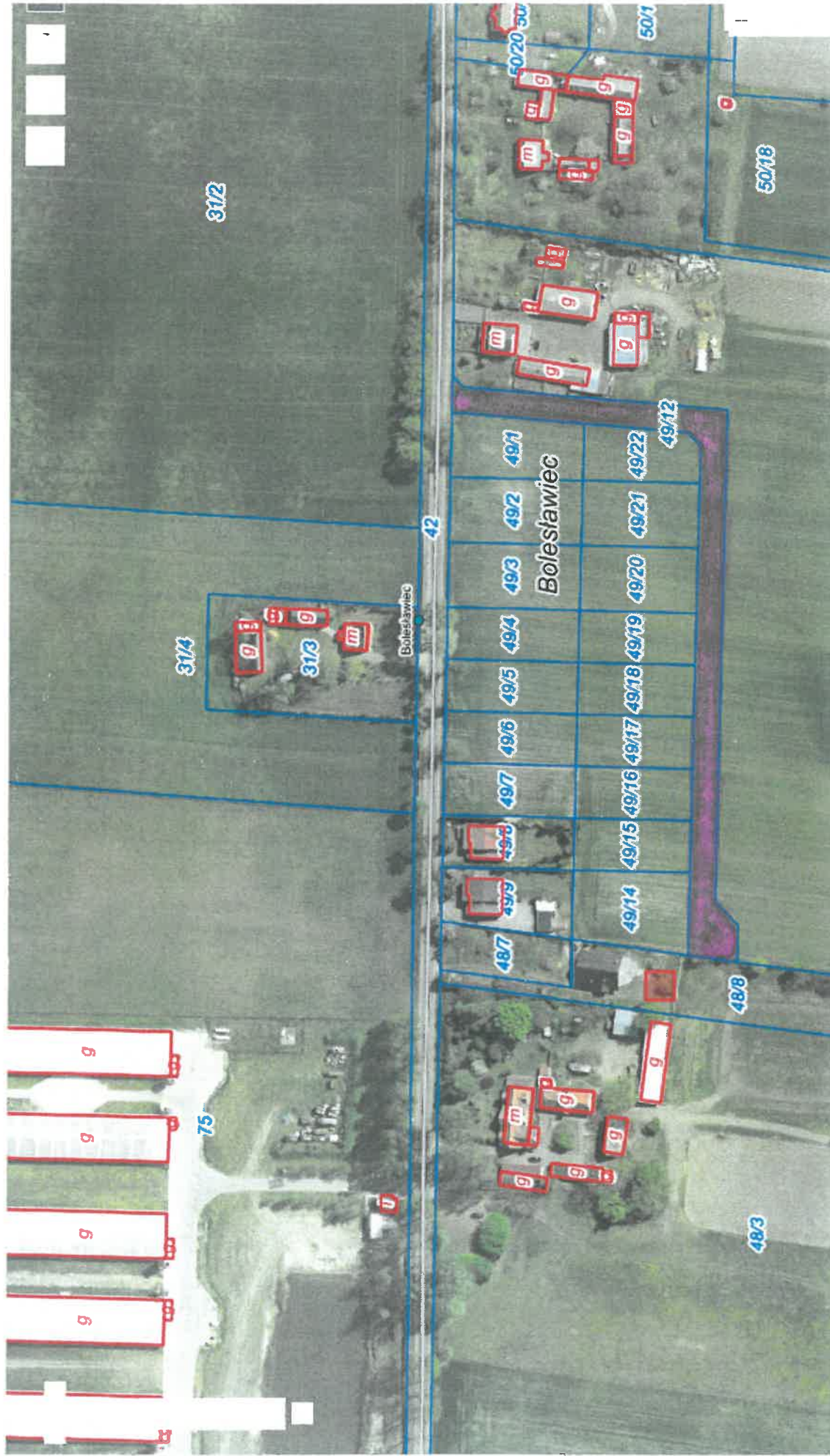






Gmina MOSINA

BOLEŚLAWIEC



- działka o numerze ewidencyjnym 49/12

BOLESŁAWIEC



- działka o numerze ewidencyjnym 49/12