

Projekt

z dnia 1 lutego 2021 r.

Zatwierdzony przez

**UCHWAŁA NR
RADY MIEJSKIEJ W MOSINIE**

z dnia 2021 r.

**w sprawie nadania nazwy ulicy „PORANEK” drodze wewnętrznej
położonej w miejscowości Czapury.**

Na podstawie art. 18 ust. 2 pkt 13 ustawy z dnia 8 marca 1990 r. o samorządzie gminnym (Dz. U. z 2020 r., poz. 713 i 1378) oraz na podstawie art. 8 ust. 1a ustawy z dnia 21 marca 1985 r. o drogach publicznych (Dz. U. z 2020 r. poz. 470, 471, 1087 i 2338), Rada Miejska w Mosinie uchwala, co następuje:

§ 1. Nadaje się drodze wewnętrznej położonej w miejscowości Czapury, stanowiącej działkę gruntu o numerze ewidencyjnym 80/12, nazwę ulicy „PORANEK”.

§ 2. Położenie drogi określonej w § 1 przedstawia mapa stanowiąca załącznik graficzny do uchwały.

§ 3. Ustalona uchwałą nazwa drogi wewnętrznej podlega przeniesieniu na mapę Geoportalu Gminy Mosina (System Informacji o Terenie Gminy Mosina).

§ 4. Wykonanie uchwały powierza się Burmistrzowi Gminy Mosina.

§ 5. Uchwała wchodzi w życie po upływie 14 dni od dnia ogłoszenia w Dzienniku Urzędowym Województwa Wielkopolskiego.

Rada Prawny

Zygmunt Kmiecik

Uzasadnienie

Działka gruntu o numerze ewidencyjnym 80/12, położona w miejscowości Czapury, stanowi drogę wewnętrzną. Działka gruntu o numerze ewidencyjnym 80/12, nie stanowi własności Gminy Mosina.

Właściciel przedmiotowej nieruchomości wyraził pisemną zgodę na nadanie nazwy ulicy drodze wewnętrznej złożonej z działki gruntu o numerze ewidencyjnym 80/12.

Sołtys Sołectwa Czapury oraz Rada Sołecka Sołectwa Czapury zaaprobowali zaproponowaną nazwę.

Nadanie nazwy ulicy przedmiotowej drodze wewnętrznej jest konieczne dla ustalenia adresów dla wydzielonych działek budowlanych.

W związku z powyższym podjęcie niniejszej uchwały jest uzasadnione.

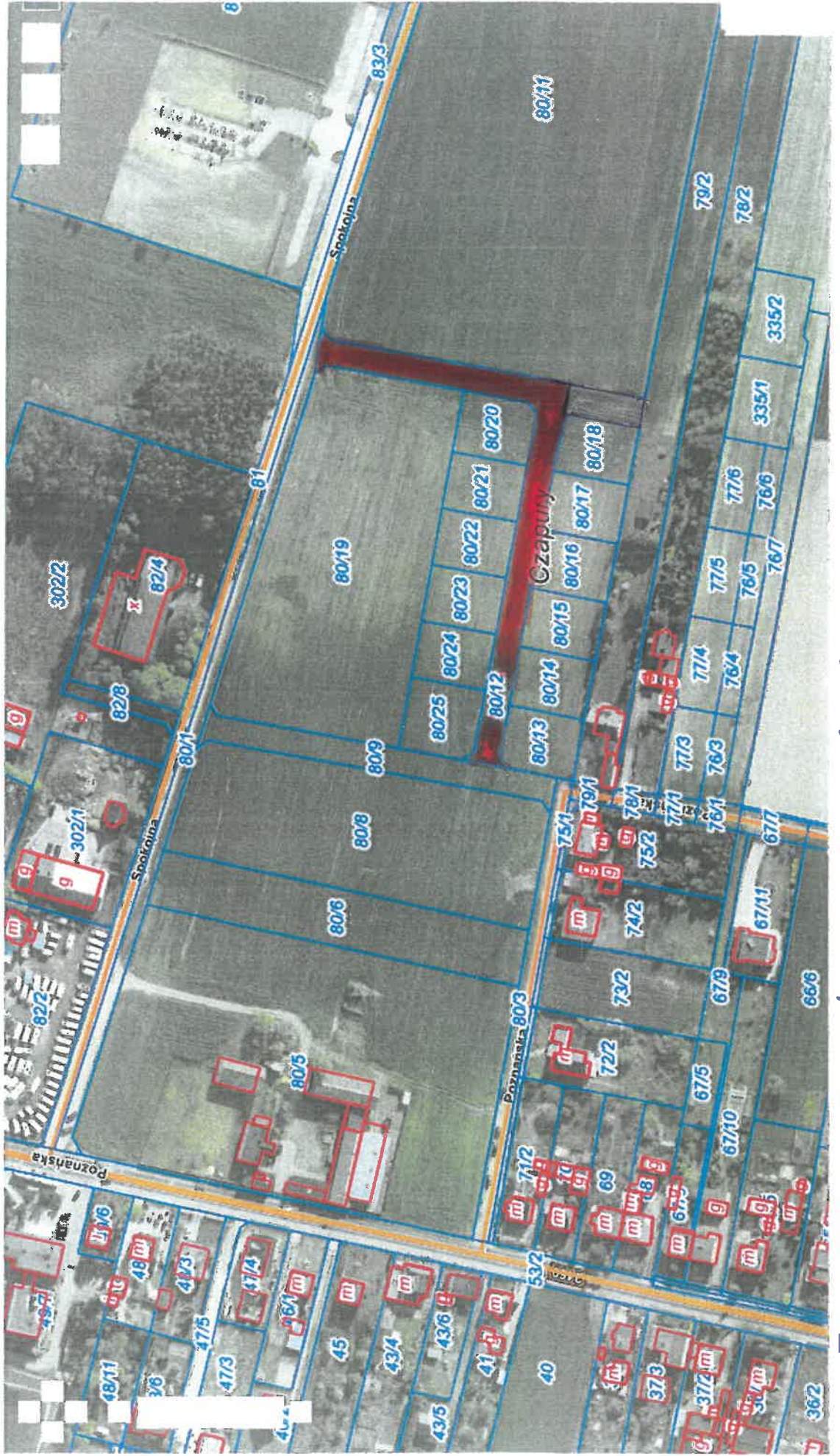
Z Op. Burmistrza
A. Kozłowski
Zastępca Burmistrza



Gmina MOSINA

CZAPURY

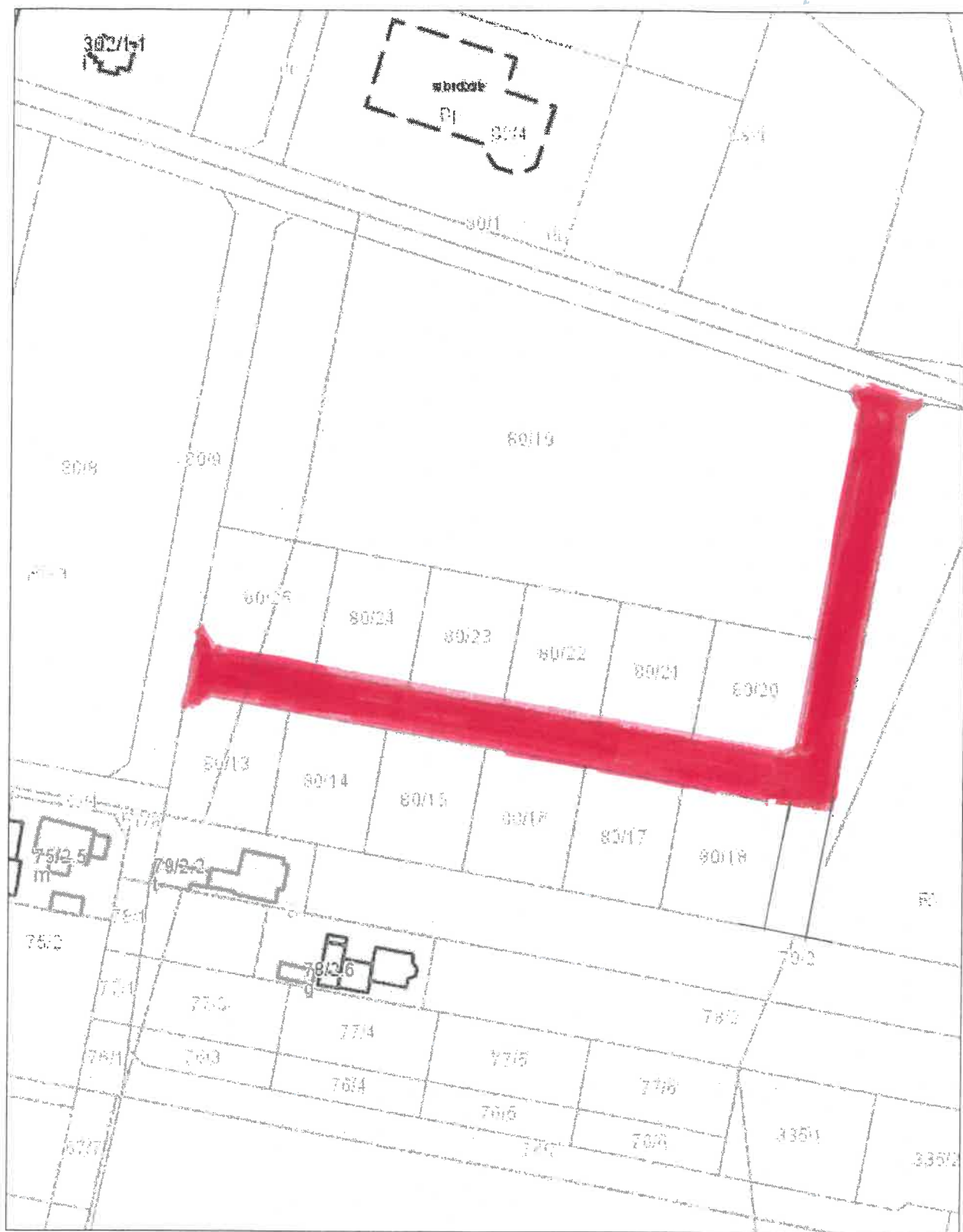
ZAŁĄCZNIK NR 1



- działka o numerze ewidencyjnym 80/12

CZAPURY

ZAŁĄCZNIK NR 2

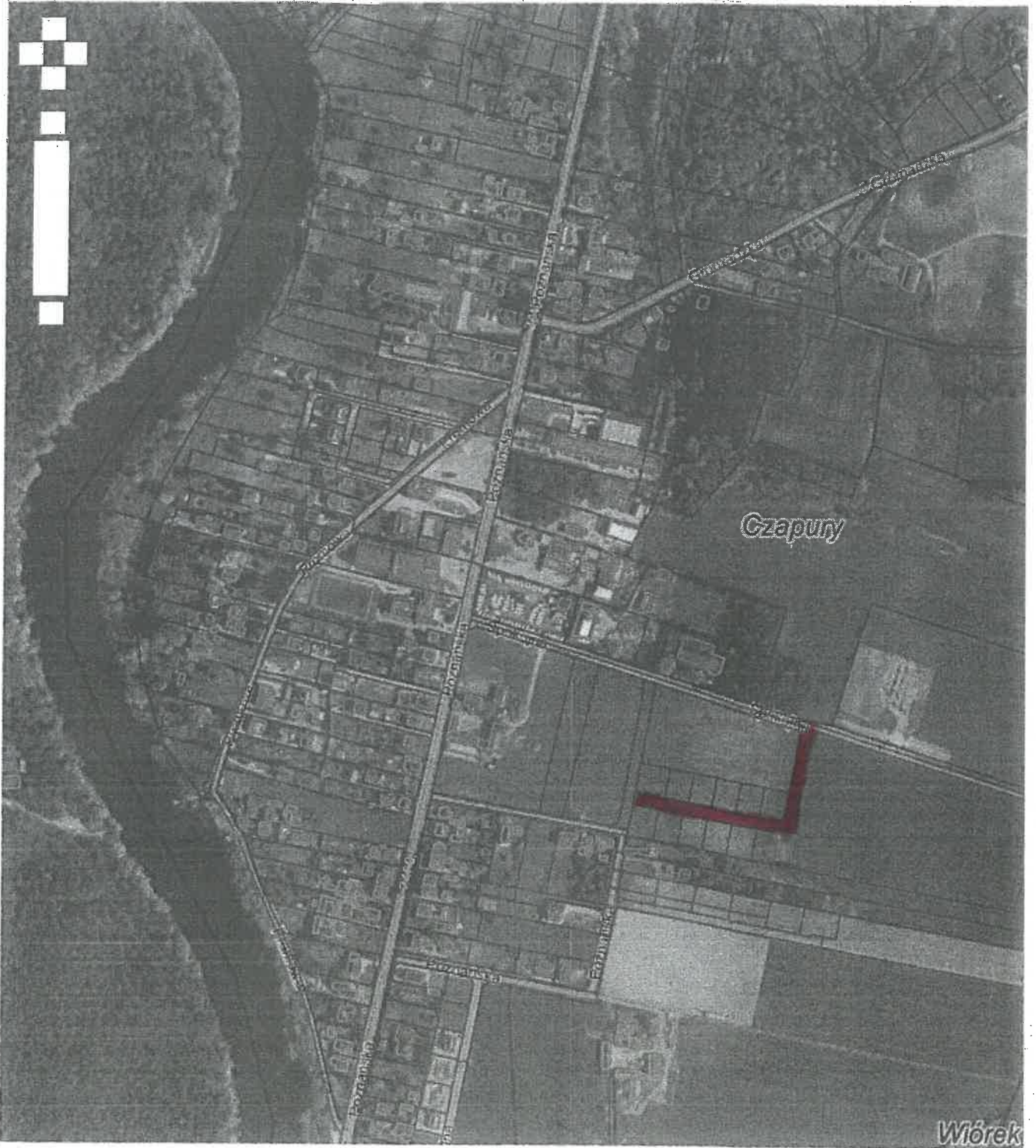


- działka o numerze ewidencyjnym 80/12



Gmina MOSINA

CZAPURY



- działka o numerze ewidencyjnym 80/12