

Energia.
Prosto.
Ze słońca.



SolarSpot
BIZNES

Oferta wstępna

STWORZONA NA POTRZEBY INWESTORA

Inwestor:	Urząd Miejski w Mosinie
Adres instalacji:	ul. Szeroka 3, Mieczewo
Moc instalacji:	9,86 kWp
Opiekun:	Przemysław Błaszczuk
Telefon:	600-382-821
E-mail:	p.blaszczuk@solarspot.com.pl
Data złożenia oferty:	16.11.2020r.
Ważna do:	16.12.2020r.

Szanowni Państwo!

Przygotowaliśmy dla Państwa ofertę w oparciu o dostarczone nam podczas wizji lokalnej dane. Oferta obejmuje pełną realizację usługi. Stworzeniem elektrowni słonecznej na Państwa dachu lub gruncie. Pomoc przy składaniu dokumentacji oraz pozyskaniu dofinansowań. Ponad to obejmuje pełne wsparcie podczas inwestycji oraz opiekę po wykonaniu usługi.

Dostarczamy **kompleksowe rozwiązania** dla **Twojej firmy i domu**



Bezpłatny audyt
fotowoltaiczny



Projekt
instalacji



Montaż
instalacji



Zgłoszenie
do sieci



Monitoring
oszczędności

Dokument oferty wstępnej zawiera:

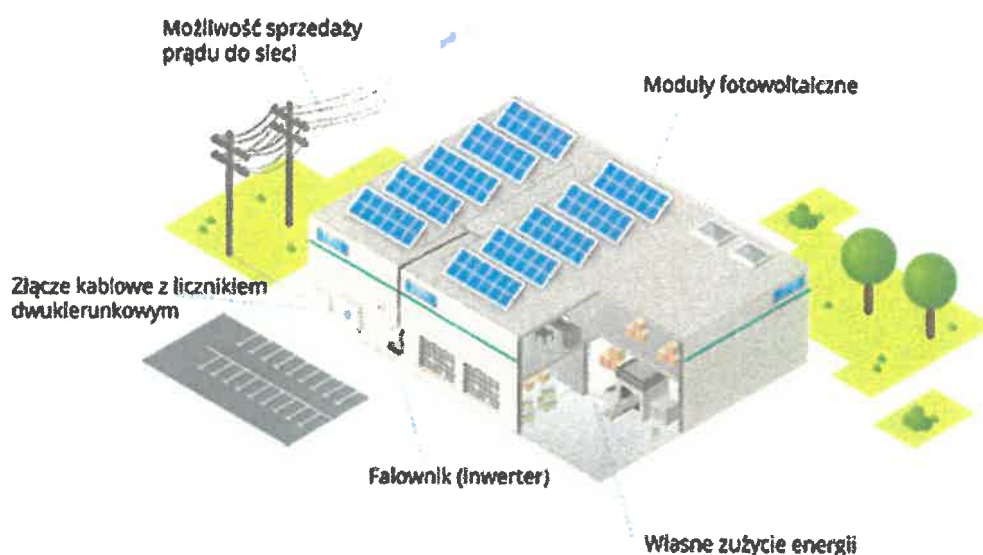
- 👆 Opis sposobu działania instalacji fotowoltaicznej.
- 👆 Opis oszczędności dla **Twojej Firmy**.
- 👆 Rodzaj dachu a sposób montażu.
- 👆 Opis propozycji komponentów systemu fotowoltaicznego.
- 👆 **Dane techniczne** instalacji.
- 👆 Cenę oraz elementy zawarte w cenę instalacji fotowoltaicznej.

Sposób działania instalacji fotowoltaicznej:

Jeśli Twoja firma ma **niezagospodarowany teren wokół swojej siedziby** lub **miejsce na dachu**, warto rozważyć instalację fotowoltaiczną, która od momentu montażu paneli PV zaczyna generować zwrot kosztów inwestycji i oszczędności na przyszłość. Prąd produkowany jest dzięki tzw. efektowi fotowoltaicznemu, czyli powstawaniu w półprzewodniku siły elektromotorycznej.

Tym samym energia słoneczna zostaje zamieniona na prąd stały, a ten z kolei w inwerterze, czyli falowniku, zostaje przekształcony w prąd zmienny o parametrach zgodnych z siecią publiczną i **można z niego swobodnie korzystać w całym przedsiębiorstwie**.

Instalacja fotowoltaiczna zostaje wpięta do instalacji elektrycznej przed licznikiem patrząc od strony budynku. Pozwala to na wykorzystywanie w firmie w pierwszej kolejności prądu produkowanego na bieżąco przez panele fotowoltaiczne. Jego **nadwyżki zostają przesłane** natomiast do zakładu energetycznego, gdzie zostają zmagazynowane do wykorzystania w razie potrzeby w ciągu 365 dni przy instalacji do 50 kWp.



Oszczędności dla Twojej firmy:

Rosnące ceny prądu (w ostatnich latach średnio o 5% rocznie) oraz przystępne ceny paneli fotowoltaicznych spowodowały, że inwestycja w fotowoltaikę staje się coraz efektywniejszym sposobem na zniwelowanie kosztów zużycia energii elektrycznej dla przedsiębiorstw, w których zapotrzebowanie na prąd jest wielokrotnie większe niż w przypadku domostw jednorodzinnych.

Wiąże się to nieraz z **bardzo wysokimi rachunkami za energię**, przez co mocno wzrastają koszty utrzymania całego przedsiębiorstwa. Dlatego coraz więcej właścicieli firm szuka inwestycji, które w znacznym stopniu ograniczą te koszty i tym samym decyduje się na zakup paneli fotowoltaicznych.

Dzięki inwestycji w fotowoltaikę przedsiębiorstwo:

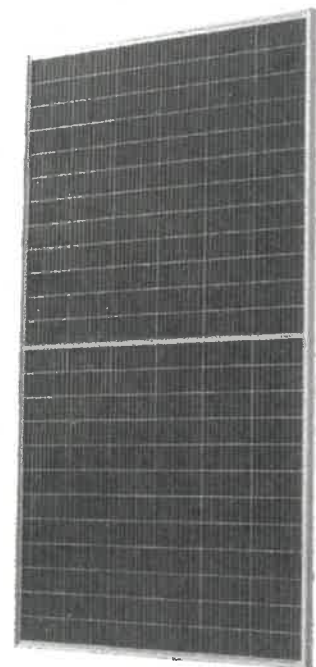
- ⤴ Amortyzuje sprzęt instalacji fotowoltaicznej na poziomie **10% rocznie**
- ⤴ Znacząco **zmniejsza koszty** zużycia energii elektrycznej
- ⤴ Uniezależnia się od rosnących cen prądu
- ⤴ Wprowadza innowacyjne rozwiązania
- ⤴ Przyczynia się do **ochrony środowiska**
- ⤴ Podejmuje działania wizerunkowe

Propozycja komponentów systemu fotowoltaicznego:

Moduły fotowoltaiczne ogniwa monokrystaliczne – tworzone są z jednego kryształu krzemu o uporządkowanej strukturze wewnętrznej:

RISEN ENERGY

Moc modułu PV	340 Wp
Rodzaj modułu	monokrystaliczny
Wymiary mm	1689×996×35mm
Waga w kg	19.5 kg
Kolor ramy	czarny
Gwarancja produktowa	12 lat
Gwarancja na wydajność	25 lat



Inwerter (falownik) zaczyna pracować przy niskim napięciu pojawiającym się z układu paneli fotowoltaicznych wynoszącym 80V. Urządzenie to posiada łączność WIFI z urządzeniami mobilnymi i PC które to umożliwi śledzenie bieżącej produkcji energii oraz dostęp do danych historycznych:

SOFAR

Model inwertera	SOFAR 11 KTL-X
Gwarancja produktowa	10 lat



Dane techniczne instalacji:

Moduły fotowoltaiczne

Typ modułu fotowoltaicznego	Monokrystaliczne
Producent	Risen Energy
Ilość modułów	29 szt.
Całkowita moc zainstalowana [kWp]	9,86 kWp

Inwerter

Producent	SOFAR
Model	11 KTL-X
Ilość	1 szt.

Zabezpieczenia

Przewody prądu zmiennego AC	Tak
Wi-Fi - skrzynki przyłączeniowe	Tak
Zabezpieczenie przepięciowe	Tak
Przewody prądu stałego DC	Tak
Trasy kablowe	Tak
Niezbędne materiały i akcesoria	Tak

System montażowy









System mocowania paneli PV	System balastowy
----------------------------	------------------

Każdy z oferowanych przez naszą firmę produktów posiada **stosowne certyfikaty** potwierdzające ich jakość oraz dostosowanie do wymogów europejskich oraz światowych.

Cena netto PLN

42 693 zł

Oferta finansowa instalacji fotowoltaicznej zawiera:

-  Doradztwo i konsultacje.
-  Przegląd instalacji **po pierwszym roku** od daty odbioru.
-  Projekt instalacji fotowoltaicznej.
-  Analizę zwrotu z inwestycji, po dostarczeniu niezbędnych dokumentów.
-  **Koszt transportu i montażu** zgodnie ze wskazaniem na projekcie.
-  Zgłoszenie instalacji PV do Operatora Systemu Dystrybucji (OSD).
-  OSD w ciągu 30 dni ma obowiązek nieodpłatnie wymienić licznik energii elektrycznej na dwukierunkowy.
-  Włączenie do sieci energetycznej instalacji po wymianie licznika.



- ☝ Instalację aplikacji (IOS, Android, przeglądarka internetowa) do monitorowania pracy instalacji fotowoltaicznej.
- ☝ Możliwość finansowania leasingiem za pośrednictwem SolarSpot.

Oferta wykonania instalacji fotowoltaicznej nie zawiera:

- ☝ Analizy nośności dachu. Jest ona **niezbędna przy instalacjach powyżej 10 kWp**, na dachach płaskich lub z nachyleniem do 5 stopni. Analiza gwarantuje bezpieczeństwo miejsca pracy oraz zapobiega nałożeniu kar za brak dokumentacji przy zwiększonym obciążeniu jakie daje instalacja fotowoltaiczna. Sprawdź możliwości swojego dachu przed inwestycją.

**Nie otrzymałeś wystarczająco informacji?
Masz dodatkowe pytania?**

Skontaktuj się z **Doradcą lub z **Biurem Obsługi Klienta!****